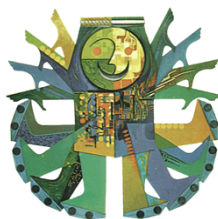


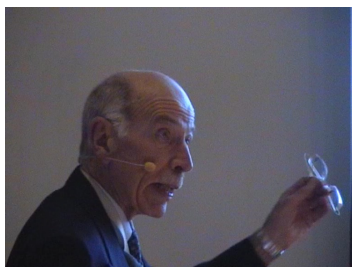
# Edb for forskning og uddannelse - de store regnecentre for 40 år siden



Edb for forskning og uddannelse

Hans Jørgen Helms

DDHF 2007

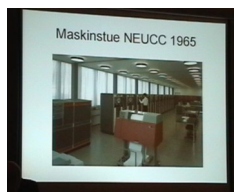


Foredrag ved  
Hans Jørgen Helms  
Generaldirektør (hon.), mag.scient.  
Direktør for NEUCC 1965 - 1974

## 15. november 2007 i DDHF's lokaler på Tapeten

I 1960erne og begyndelsen af 1970erne opstod der i Danmark, på linje med en udvikling kendt fra andre lande, nogle store regnecentre for forskning og uddannelse ved siden af de regnemaskinemiljøer, der allerede var etableret i sektoren.

Det startede med NEUCC (Northern Europe University Computing Center) ved Danmarks tekniske Højskole (DTH, nu DTU), fra 1965 udstyret med en for den tid meget stor datamat, som endda hurtigt blev udbygget og siden afløst af andre store datamater.



Foredraget, der er baseret på personlige erindringer fra de første ti år, beskriver oprindelsen og træk fra denne dynamiske tidsperiode, hvor nøgleordet var edb-kapacitet og de voksende muligheder for at tilgodese brugernes stigende og mangearterede behov inden for forskning og uddannelse.

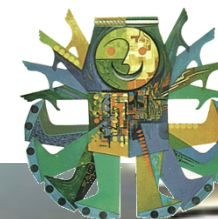
Optagelse: Henrik Schmidt

DVD-redigering: Jens E. Hansen

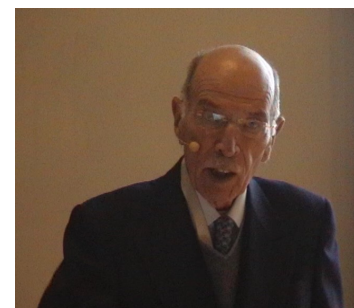
\* Spilletid 1:11 \*  
\* PAL \* 4:3 \*

Der **kan** ikke gives garanti for,  
at en DVD kan afspilles i **alle**  
afspillere, især ikke ældre modeller

**JEH DVD 2007**



Edb for forskning og uddannelse  
- de store regnecentre for 40 år siden



Foredrag ved Hans Jørgen Helms

15. november 2007

...DANSK DATAHISTORISK FORENING...