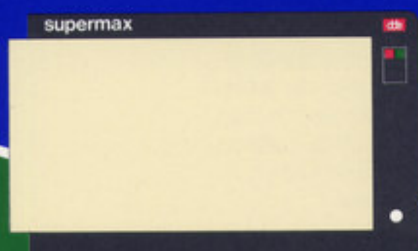
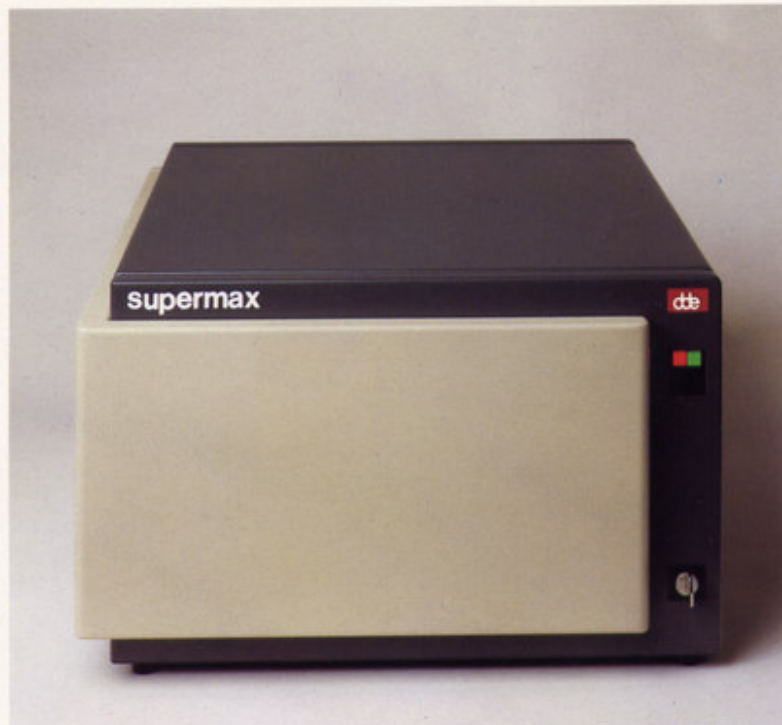


edb på dansk

supermax

bordmodel





Datablad Supermax Bordmodel den mindste datamat i Supermax serien

SUPERMAX Bordmodel tilhører datamatserien SUPERMAX – en serie af 16/32 bit mikroprocessor baserede multi-CPU datamater.

I SUPERMAX Bordmodel findes dog kun én 16/32 bit CPU, og datamaten har en størrelse, så den egner sig til at blive stillet på – eller under et skrivebord. Til trods for at den ikke fylder mere end en 8 bit multi bruger datamat, er den overlegen i ydeevne takket være den kraftige 16/32 bit MC68000 mikroprocessor.

Materiel

SUPERMAX Bordmodel er udført i en modulær konstruktion, som gør det let at udvide systemet. Datamaten har 6 buspositioner, hvoraf de 4 er anvendt i basiskonfigurationen, der består af følgende:

- et CPU/MMU modul baseret på 10 Mhz MC68000. MMU står for Memory Management Unit.
- et 512 Kbyte RAM lagermodul med standard ECC, der automatisk tester og korrigerer for fejl.
- en SIOC, en intelligent, seriel I/O kontrolenhed, der har 8 serielle porte til terminaler, printere og modemer foruden en 8 bit parallel printerport.
- en DIOC, en intelligent disk I/O kontrolenhed, der har porte til diskette- og Winchester drev samt til en streamer – en båndkassette til sikkerhedskopiering.
- et 20 Mbyte Winchester pladelager.
- en 560 Kbyte diskettestation.

Selvom SUPERMAX Bordmodel er den mindste i serien, kan den fuldt udbygget have et internt lager på 2 Mbyte og kan tilsluttes op til i alt 16 terminaler. Pladelageret kan udvides til f.eks. 36 Mbyte, og en streamer kan tilsluttes, for at opnå hurtig sikkerhedskopiering.

I stedet for at udvide systemet med et ekstra SIOC modul, kan der tilsluttes en CIOC, en intelligent kommunikations I/O kontrolenhed. CIOC'en har 2 højhastigheds kommunikationsporte, der arbejder uafhængigt af hinanden. De kan anvendes til asynkron (TTY), synkron (BSC), SDLC (SNA), HDLC (X.25), X.21 og X.21 bis kommunikation.

SUPERMAX Bordmodel kan opgraderes til en af de andre større datamater i SUPERMAX serien, såfremt behovet skulle opstå.

Programmel

Operativsystemet i SUPERMAX Bordmodel er det samme, som anvendes i alle datamater i SUPERMAX serien, hvilket sikrer brugeren en let overførsel af programmel, hvis der opstår behov for en opgradering. SUPERMAX operativsystemet er et sand tids multi-CPU operativsystem, der er baseret på og kompatibelt med UNIX system III®

Operativsystemet er skrevet i C, og der tilbydes UNIX system III's hjælpeprogrammer og værktøjer samt Shell.

Specifikationer

Dimensioner:	
højde	27,5 cm
bredde	44,5 cm
dybde	59,0 cm
vægt	35 kg

Krav til omgivelser:	
temperatur	10-35°C
fugtighed	10-90% RH

Elektriske krav:
220 V ± 20%, 50 Hz, max 1,2 Amp.

Der henvises til SUPERMAX brochuren for yderligere information om SUPERMAX serien.



Dansk Data Elektronik A/S
Herlev Hovedgade 199
2730 Herlev
Tlf. (02) 84 50 11

UNIX er et registreret varemærke af Bell Laboratories