

Partner systemarkitektur

RC Partner er et moderne og ukompliceret, men fleksibelt mikrodatamatsystem inden for rammerne af hvilket, såvel:

- Personlige datamater (enkeltarbejdspladser)
- Mindre flerarbejdspladssystemer
- Lokalnetsystemer med et stort antal arbejdspladser

kan tilbydes til konkurrencedygtige priser.



Partner systemarkitektur

Systemet er modulært opbygget, d.v.s. det består af nogle få systemkomponenter, der kan kombineres på utallige måder og dermed tilfredsstille individuelle krav.

Modulariteten betyder også, at brugeren med tiden kan udbygge sit system i takt med behovet uden at skulle udskifte allerede anskaffede enheder.

Et Partner-system kan udbygges »trinløst« fra en enkelt arbejdsplads til et integreret system med op til 100 arbejdspladser.

Systemkomponenter (udvalgte)

Centralenheder

RC750/21	Centralenhed u. diske, 512 KB RAM
RC750/22	Centralenhed m. 1×1200 KB FD, 512 KB RAM
RC750/23	Centralenhed m. 2×1200 KB FD, 512 KB RAM
RC750/20	Centralenhed m. 1×1200 KB FD, 1×20 MB WD, 512 KB RAM

Dataskærme

RC740	Monokrom dataskærm, 12"
RC741	Dataskærm 16 farver, 14"

Tastatur

RC730	Tastatur
-------	----------

Disksystemer

RC771/20	Eksternt diskssystem, 20 MB
RC772	Eksternt disk/streamersystem, 42/45 MB

Eksternt streamersystem

RC773/1	Eksternt streamersystem 20 MB
RC773/2	Eksternt disk/streamersystem 20/20 MB

Skrivere

RC610P	Typehjulsskriver, 20 tegn/sek.
RC611P	Typehjulsskriver, 40 tegn/sek.
RC602P	Matrix skriver, 80 kol, 120 tegn/sek.
RC605P	Matrix skriver, 136 kol, 160 tegn/sek.
RC606P	Matrix skriver, 136 kol, 240 tegn/sek.
RC630P	Laserskriver, A4, 8 sider/min.

Grafik enheder

RC621	Plotter, A3/A4, 6 penne
RC735	Digitizer, A4
MF105	Optisk mus

Andre enheder

RC755	Satellit kontrolenhed
MF140	Satellit adaptor, dobbelt
MF106	RcMikronet adaptor
MF116	Ethernet adaptor
MF101	Lagerudvidelsesmodul, 512 KB
MF114	Matematikprocessor
MF143	IEEE 488 kort
MF141	Ekstra skrivertilslutning

Partner systemarkitektur

Fig. 1.

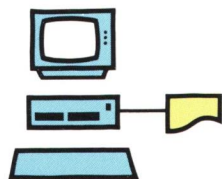


Fig. 2.

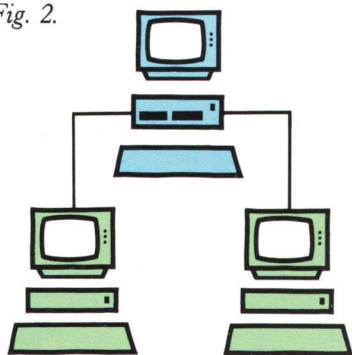


Fig. 3.

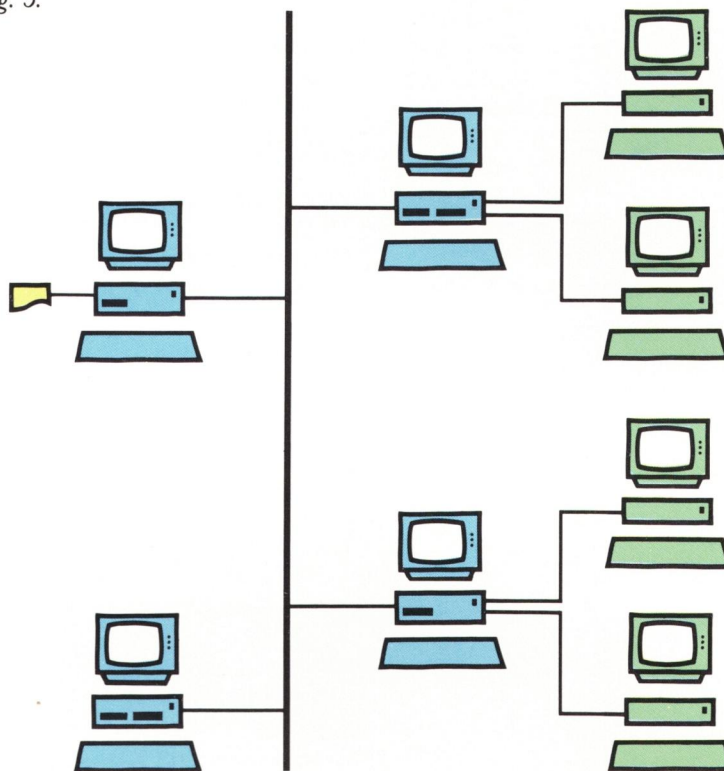


Fig. 1: Enkeltarbejdspladssystem:
Skærm, centralenhed, tastatur og skriver.

Fig. 2: Satellitsystem:
Enkeltarbejdspladssystem udvidet med to
satellitarbejdspladser.

Fig. 3: Lokalnetsystem:
De enkelte arbejdspladser eller satellitsy-
stemer deler diske og skrivere via lokal-
nettet.

Partner enkeltarbejdsplads- system (personlig datamat)

Et Partner enkeltarbejdspladssystem består som minimum af: en centralenhed, en skærm og et tastatur. Normalt vil der desuden være tilkoblet en skriver.

Afhængig af brugerens behov vælges centralenhedsmodel, skærmtype og evt. lagerudvidelsesmodul. Til arbejdspladsen kan tilkobles et eksternt disk-system og/eller flere grafiske enheder (plotter, digitizer, mus).

Partner satellitsystem

Et Partner enkeltarbejdspladssystem kan udbygges til et flerarbejdspladssystem gennem tilkobling af en eller to satellitarbejdspladser (ekstraarbejdspladser).

Forudsætningen for at koble ekstraarbejdspladser til en centralenhed er, at denne er forsynet med en satellit adaptor (MF140). En satellit arbejdsplads består af en satellitkontrolenhed, et tastatur samt en skærm. Satellitarbejdspladserne deler hovedlager, diske og skrivere samt evt. andre ydre enheder med hovedarbejdspladsen. De tre arbejdspladser kan arbejde på samme data, man kan f.eks. samtidig opdatere et ordregister fra de tre arbejdspladser. Satellitarbejdspladsen kan forsynes med en skriver til udskrift af skærbilleder, de kan desuden anvende skriveren tilkoblet centralenheden.

Partner lokalnetsystem

Partner arbejdspladser kan sammenkobles i lokallet; man får derved fra de enkelte arbejdspladser adgang til at arbejde med fælles data og dele forholdsvis dyre enheder som hurtige baggrundslagre og kvalitetsskrivere. V.h.a. et lokallet kan op til 100 partner arbejdspladser således integreres.

En forudsætning for at et Partner system kan kobles til et lokallet er, at den pågældende centralenhed er forsynet med en lokallets adaptor til RcMikronet eller Ethernet. Såvel centralenheder med satellitarbejdspladser som centralenheder, der udelukkende anvendes af en hovedarbejdsplads, kan tilkobles et lokallet. Samtlige diske og skrivere i systemet er i princippet fælles for alle arbejdspladser, diske og printere kan dog være private d.v.s. være forbeholdt en enkelt arbejdsplads.



TEKNISKE SPECIFIKATIONER

Centralenhed

Processor:

iAPX 186, 8 MHz

Internt lager:

512 KB RAM

32 KB PIXEL lager

32 KB ROM

128b CMOS RAM

(med batteri backup)

Ur:

Med batteri backup

Lyd giver:

Trestemmig

Tilslutninger:

Tastatur

Skærm

Eksternt disksystem

RS 232 C (til f.eks. plotter)

Kommunikationsport (asynk/synk.,

V.24/X.24)

Skriver

220V udtag

Optioner:

Lagerudvidelse 512 KB

LAN-Adapter (Mikronet eller Et-
hernet)

8087 Matematik processor

Satellit adapter

m.v.

Skærm

Skærmstørrelse:

12" monokrom (ravgul baggrund),

14" farveskærm

Billedfrekvens:

60 Hz

Antal tegn:

80×25

Tegnmatrix:

9×18 punkter

Tegnsæt:

2×56 tegn

Attributter:

Understregning, blink, invers, lav
lysstyrke, høj lysstyrke, usynlig

Farver:

16 farver (farveskærm i tegnmode)

Grafik:

720×350 PIXEL (2 farver eller lys/
mørk)

360×350 PIXEL (4 farver eller 4 ly-
støner)

Rulning:

Linie rulning (normal scroll)

Blød rulning (soft scroll)

Tastatur

Antal taster:

98

Special taster:

18 funktionstaster

3 editeringstaster

6 positioneringstaster

3 kontroltaster

2 lokale taster

Auto repeat:

Trinløs hastighedsforøgelse

Indstillinger:

2 højdeindstillinger

Option:

Mus

Tastaturet overholder DIN nor-
merne for C-rækkens højde (30
mm).

Basisprogrammel

Operativsystem:

Concurrent Dos

Grafik:

GEM (Graphichs Environment)

Partner menu system:

Dansksproget

Lokalnetprogrammel:

Tillader RC Partner at kommuni-
kere over et lokalnet/mikronet

Programmeringssprog:

COMAL, BASIC, FORTRAN,
PASCAL, COBOL, C, PL/I og AS-
SEMBLER

Lokalnet

RcMikronet:

1 mbit/sek. CSMA/CD, 1000 pr.
segment

Ethernet:

IEEE 802/3