

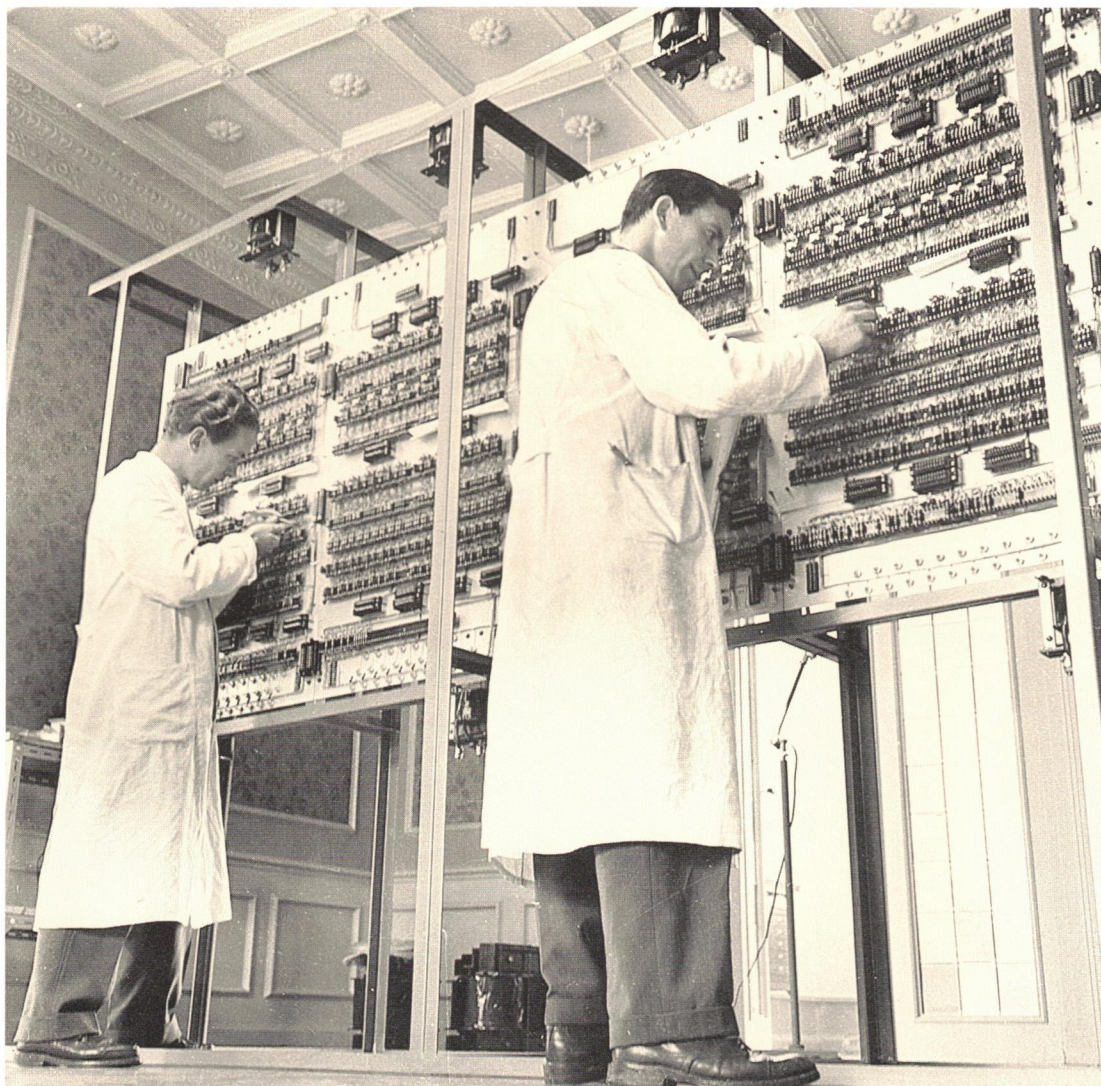
regnecentralen

regne v. 'tælle; udtrykke i tal'; glda. *reknæ*, no. *regne*, sv. *räkna*, sen oldnord. *reikna*; lån fra mnty. *rekenen*, modsv. oldhty. *rechanon*, ty. *rechner*, oldeng. *gerecenian* 'erklære', eng. *reckon*. Ordet hører ligesom oldsax. *rekon* 'rette, ordne', mnty. *reken* 'rigtig, uhindret' til sa. rod sim l. rag. – Jf. *beregne*, *forregne*, *regnskab*.



REGNECENTRALEN

dæktiden



REGNECENTRALEN 1956 DASK

Få virksomheder i verden har en længere data-teknisk historie end Regnecentralen.

Firmaet blev oprettet i 1955 som et institut under Akademiet for de Tekniske Videnskaber.

Allerede i 1947 nedsatte Akademiet en undersøgelsesgruppe, der skulle følge den datamatiske udvikling.

Dette arbejde førte til dannelsen af Regnecentralen, med det formål at



Radiatorer fra DASK.
Muliggjorde 18000
regneoperationer
pr. sekund.

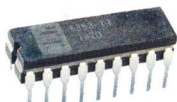
anskaffe eller konstruere og udnytte datamask udstyr. Regnecentralens første datamat var klar allerede i 1956.

Dens navn var DASK.

Den blev verdensberømt.

DASK var sin tids data-pioner, og

blev forløberen for en egentlig dansk produktion af avanceret dataudstyr.



Moderne chip.
Muliggør behandling af
hundrede millioner
EDBinstruktioner
pr. sekund.

fremviden



RC855 TERMINAL SYSTEM

Ved udviklingen af den nye RC855 blev der stillet to naturlige basiskrav:

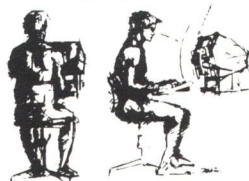
1. Stor funktionel fleksibilitet (det indre).
2. Stor ergonomisk fleksibilitet (det ydre).

RC855 er et fremragende eksempel på avanceret data-kommunikation.

Den kan arbejde med en eller flere værtdatamater og veksle med lokal data-



Mennesker er forskellige. Derfor kan RC855 justeres i vinkel og højde.



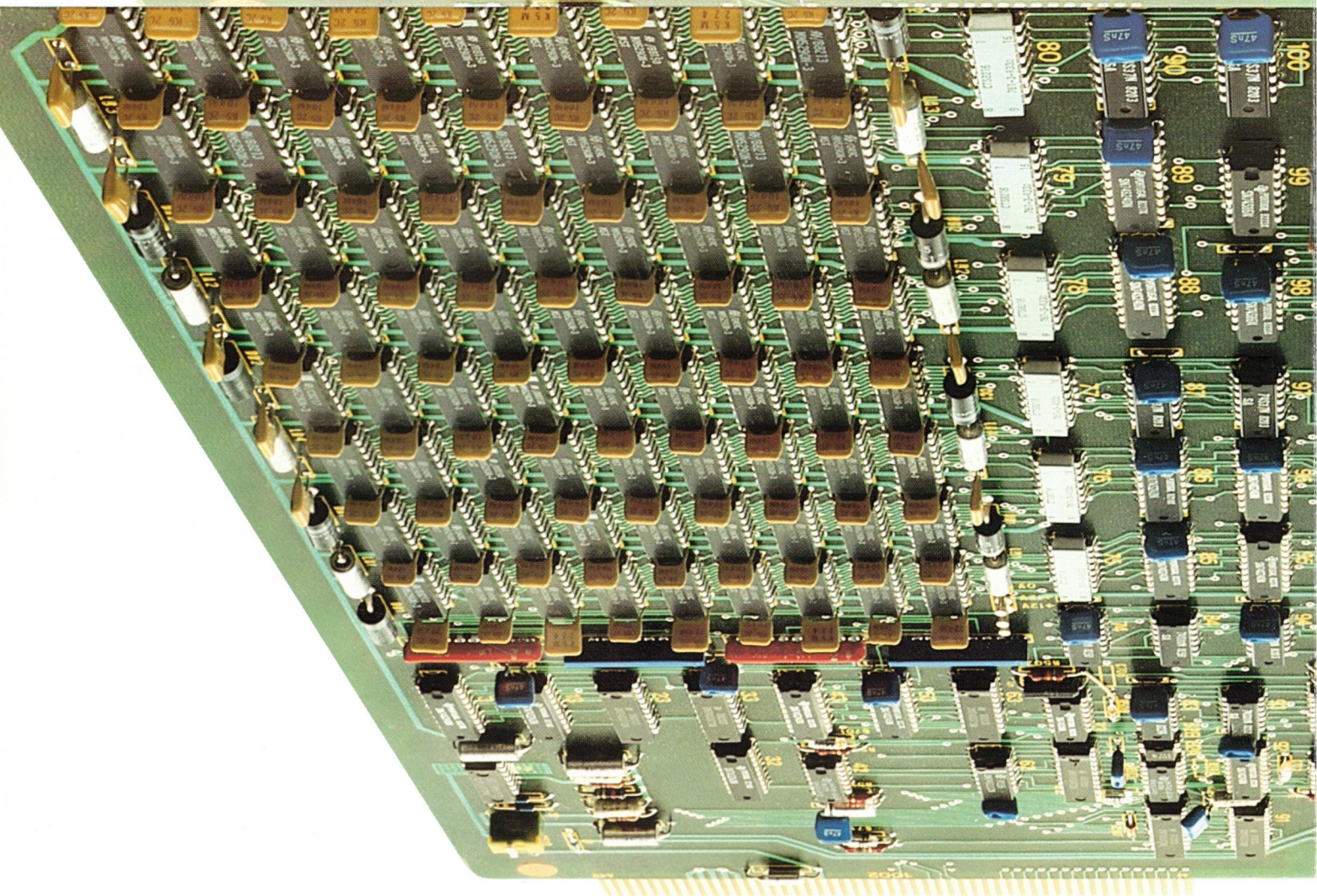
behandling og tekstbehandling.

Alle funktioner, der udføres fra en administrativ arbejdsplads, kan nu foretages fra en og samme terminal.

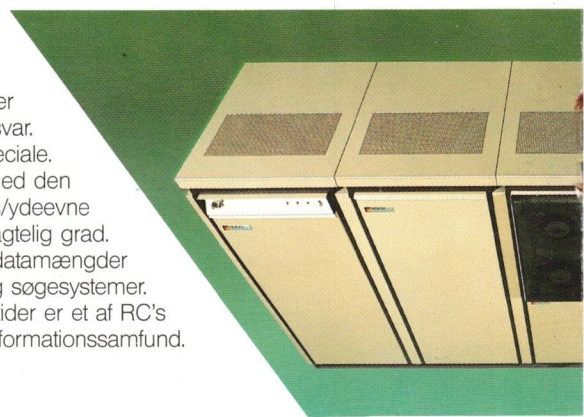
I ergonomisk henseende er vi af den erkendelse, at mennesket er en varierende størrelse.

Det må være et basalt krav til enhver terminal, at den kan indstilles i alle naturlige vinkler og højder.

datakomm



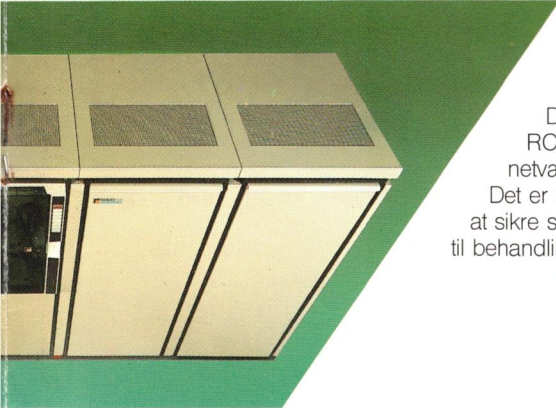
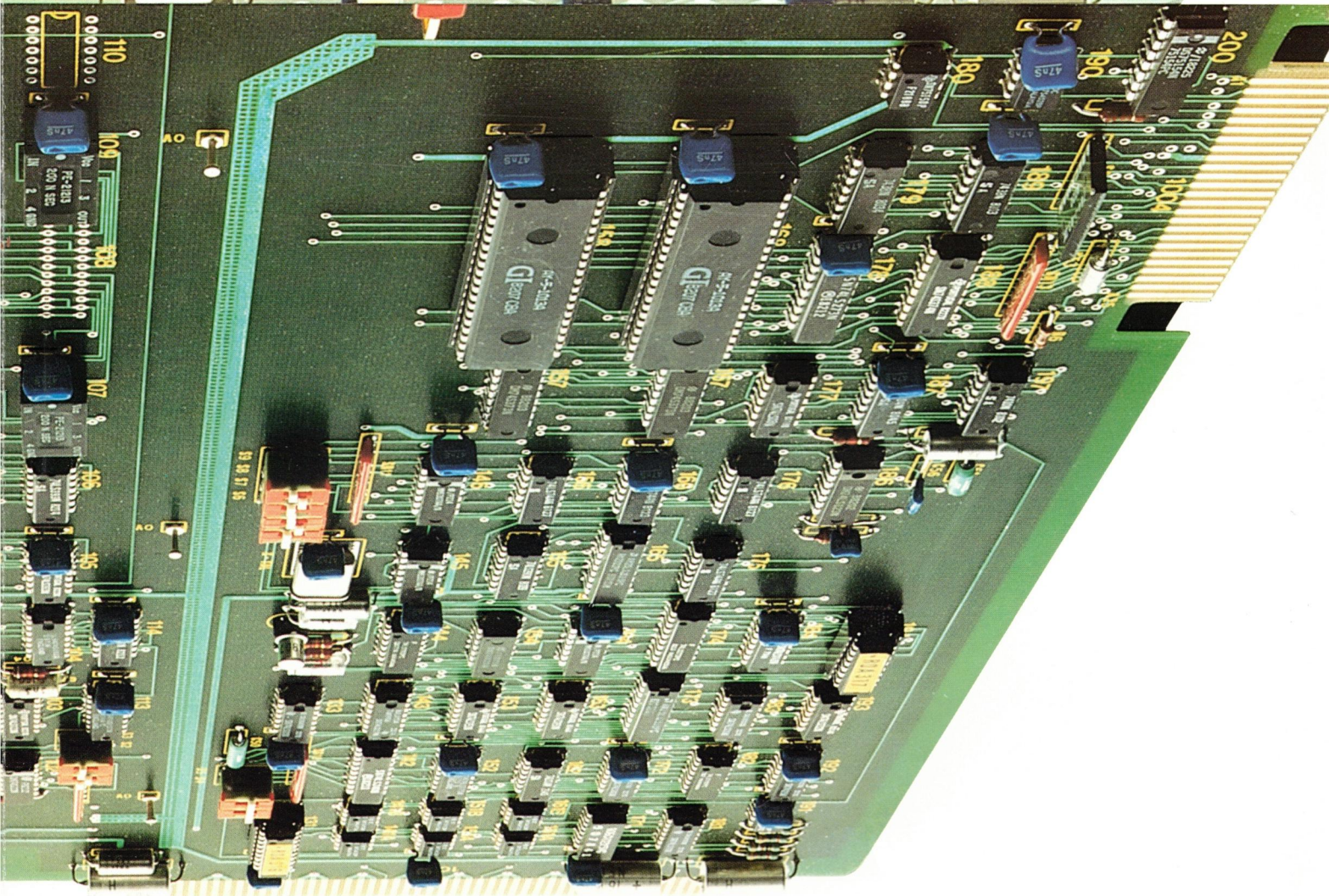
Dataskommunikation... kunsten at bearbejde og flytte informationer fra et sted til flere. Eller fra flere steder til et. - At få helt forskellige datamater til at tale sammen og således afgive rigtige svar. Regnecentralen har rigtige svar som speciale. RC8000 serien er et kompetent eksempel, dateret med den nyeste teknologi og ekstra faciliteter, som har forbedret pris/ydeevne i betragtelig grad. RC8000 seriens styrke er især behandling af meget store datamængder i komplicerede informations- og søgesystemer. Bibliografisk databehandling med ekstremt hurtige svartider er et af RC's stærke kort til fremtidens informationssamfund.



RC8

unikation

RC3502
kommunikations-
processor.



Regnecentralens RC3502 er et kommunikationskapitel helt for sig. Den anvendes bl. a. til telefonoplysningssystemerne i Danmark, Norge, USA og Kuwait. RC har selv indhøstet og oparbejdet speciel viden om store netværk gennem store installationer i Europa og USA. Det er måske derfor, at det efterhånden er blevet en selvfølge, at sikre sig RC's viden, når talen er om hurtige sikre systemer til behandling af store datamængder.

mikroalderen



RC700 PICCOLO

RC producerer og forhandler Danmarks mest solgte mikrodatamat, PICCOLO.

I dag er der solgt op mod 3000 PICCOLO'er, som er en hel produktlinie af mikrodatamater.

Dels til skole- og uddannelsesmarkedet, hvor RC dækker ca. 70% i Danmark, og dels til det private marked, hvor et landsdækkende forhandlernet leverer PICCOLO til administrative løsninger.



Regnecentralen har udviklet sig til et verdens-
omspændende datafirma.

Regnecentralens udstyr findes i det lille snedkeri, på
hospitaller, på havet, i havet, i luften, på skinner,
universiteter, biblioteker, i verdens største
telefonsystem, bryggerier, byggerier....
vi kunne blive ved....

– og det gør vi – over hele verden – intet mindre.

eikønhed

- hvem ejer Regnecentralen?

I alfabetisk rækkefølge: ATP-fonden -
Danmarks Nationalbank - Datacentralen af
1959 - Elsam - JTAS - Kommunedata -
KTAS - Pensionskassernes Administrations-
kontor - Post- og Telegrafvæsenet -
Standard Elektrik Kirk A/S - Andre,
bl. a. medarbejdere.
Total aktiekapital 115.000.000 d. kr.

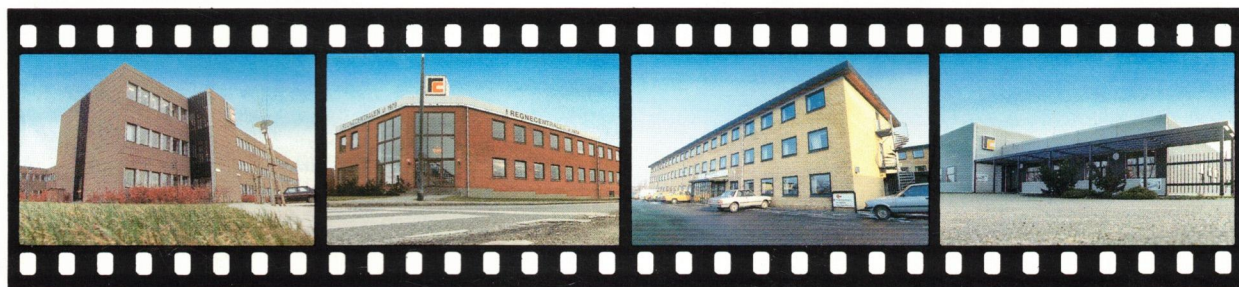
- ansatte på Regnecentralen

I runde tal:
150 beskæftiger sig med nyudviklinger.
100 tager sig af den tekniske service.
120 omsætter de gode ideer til virkelighed
i form af egentlig produktion,
130 tager sig af det praktiske arbejde med
administration og salgsarbejde.

- Regnecentralens ressourcer

Regnecentralen står med en viden og inerti,
som er sjælden.
Dels i kraft af mange års erfaring.
Dels i kraft af den økonomiske sikkerhed,
som ejerskabet garanterer i ord og gerning.
Regnecentralen har således de nødvendige
ressourcer, til at levere mere end dagens
datamater . . .
Service er i dag en selvfølge.
I hvert fald på Regnecentralen.

Her finder De Regnecentralen af 1979:



Lautrupbjerg 1,
2750 Ballerup,
tlf. 02 - 65 80 00

Hovedvejen 9,
2600 Glostrup,
tlf. 02 - 96 53 66

Klamsagervej 19,
8230 Åbyhøj,
tlf. 06 - 25 04 11

Rosagervej 15,
4720 Præstø,
tlf. 03 - 79 16 78

Henovej 10, 5270 Odense N, tlf. 09 - 18 78 15 Limfjordsvej 14, 9400 Nørresundby, tlf. 08 - 17 80 44 **England:** Regnecentralen (UK) Limited, Cap House (Third Floor), 9-12 Long Lane, London E.C.1, tlf. 01 - 606 3252 **Finland:** OY RC Computer AB, Kalkkipellontie 4, SF-02600 Espoo 60, tlf. 90 513 522 **Holland:** RC Data Systems B.V., Kampenringweg 47, NL-2803 PE Gouda, tlf. 01820 2 99 06 **Kuwait:** Kuwait Danish Computer Co.S.A.K., P.O.Box 25337, Safat, tlf. 830160 **Norge:** Standard Telefon- og Kabelfabrik A/S, Postboks 60, Økern, Oslo 5, tlf. 02 - 63 88 00 **Sverige:** Scanips Data AB, Sveavägen 159, Box 23058, S-10435 Stockholm 23, tlf. 08 - 736 01 50 **Tyskland:** RC Computer G.m.b.H., Lyoner Straße 44-48, Arabella Center, D-6000 Frankfurt am Main 71, tlf. 0611 6667006



REGNECENTRALEN