

# nyhedsbrev

Dansk Data Elektronik a/s

The logo consists of the lowercase letters 'dbb' in white, set within a red square. The letters are in a bold, sans-serif font.

AUGUST  
1988



## Elektronikpris til DDE's Claus Erik Christoffersen

Uddelingen af årets Elektronikpris fandt sted i forbindelse med åbnin-

gen af messen Elektronik '88 i Bella Centret den 30. maj.

Ved overrækkelsen lagde direktør for Industrirådet, Ove Munch, vægt på den bemærkelsesværdige udvikling, DDE har været inde i, med en vækst, der ligger betydeligt over gen-

nemsnittet i dansk elektronikindustri.

Claus Erik Christoffersen fremhævede i sin takketale den store betydning af et godt hjemmemarked, og efterlyste større tillid til at satse på danske produkter.

□



<b>NYT OM DDE</b> .....	2
<i>- eksport:</i>	
DDE øger eksporten af printudlægningsystemer .....	2
Supermax introduceret i Bangkok, Thailand .....	3
Samarbejdspartner i Grækenland .....	3
Konference i Istanbul .....	4
GMI-data og DDE får ordre på avissystem til Norge .....	4
<i>- salg, udstillinger, økonomi:</i>	
Nationalmuseet valgte Supermax .....	5
Supermax kommuneløsninger til Brædstrup og Gundsø .....	6
Avanceret trio på Elektronik '88 .....	7
Årsregnskab: 1987/88 opfyldte forventningerne .....	7
<i>- sport:</i>	
s/s Supermax har startet sejlsportssæsonen .....	8
Supermax-familien forøget .....	8
<b>SUPERMAX NYHEDER</b> .....	9
Endnu mere professionel tekstbehandling .....	9
Post mellem flere datamater .....	10
ES4 - et økonomisystem for større virksomheder .....	10
Nye X.25 produkter .....	11
Flere måder at bruge PC'er på i forbindelse med Supermax ...	11
ORACLE Hints .....	12
<b>KURSER OG SEMINARER</b> .....	13
Kursusoversigt .....	13
<b>NYE ANSIGTER I DDE</b> .....	15



## DDE øger eksporten af printudlægnings-systemer

**Interessen for DDE's Supermax IPL-systemer til professionel printudlægning er stærkt stigende, og eksporten er gennem de senere år gået til stadig flere lande.**

DDE har netop effektueret yderligere en millionordre på det Supermax-baserede printudlægningsystem IPL til Ericsson koncernen. Denne gang drejede det sig om levering til Ericsson Radar Electronics AB i Göteborg, Sverige, samt OY LM Ericsson i Jorvas, Finland.

Endvidere er der leveret et stort Supermax IPL-system til EB Telecom i Oslo.

For alle tre ordrer gælder, at de blev hjemtaget i skarp konkurrence med andre store leverandører af avancerede CAD-systemer.

## Kravene vokser

Kravene til professionelle printudlægningsystemer vokser i takt med den teknologiske udvikling, og derfor foregår der konstant en videreudvikling af programmerne.

For DDE's vedkommende sker det i et meget snævert samarbejde med den etablerede gruppe af systembrugere, og det betyder, at der frigives nye programversioner tre gange om året.

## IPL-systemer til mange lande

DDE har gennem årene leveret en række IPL-systemer til såvel det skandinaviske marked som andre lande i og uden for Europa.

*Finn Vesthede, leder af DDE's CAD-aktiviteter, giver udtryk for store forventninger til en fortsat stigende eksport af Supermax-baserede printudlægnings-systemer.*

*I dag dækker eksporten 50 procent af DDE's samlede produktion af disse systemer.*

Firmaets eksport af Supermax IPL-systemer er steget støt, og i dag dækker eksporten ca. 50 procent af DDE's samlede produktion af printudlægnings-systemer.

Systemerne er udover Skandinavien leveret til England, Finland, Frankrig, Italien, Norge, Schweiz, Vesttyskland og Taiwan.

DDE's salg af printudlægnings-systemer på eksportmarkedet foregår

dels direkte fra hovedafdelingen i Herlev, dels gennem datterselskaber i visse af landene. I andre tilfælde sker salget gennem veletablerede forhandlere.

DDE har store forventninger til eksportaktiviteterne på CAD-markedet, idet der spores en stadig voksende interesse i flere lande for det Supermax-baserede printudlægnings-system. □





## Supermax introduceret i Bangkok, Thailand

DDE har netop indgået aftale med firmaet Sinobrit Limited i Bangkok om distribution af Supermax-datamaten på det Thailandske marked.

Blandt de mange gode grunde til at vælge Sinobrit som samarbejdspartner kan nævnes som de vigtigste:

- lang erfaring på edb-området
- stor anseelse i Thailand
- salg baseret på løsninger
- vægt på support og uddannelse

Hertil kommer firmaets højt kvalificerede personale på alle niveauer. Sinobrit blev etableret i Thailand i 1946, og har idag sine hovedaktiviteter inden for elektronik, kommunikation og militært udstyr.

## Supermax, Sinobrit og DDE

Sinobrit Information Systems, som er den afdeling i Sinobrit, der skal tage sig af Supermax, har sat sig som mål at blive Thailands førende UNIX-leverandør. Fra DDE's side vil Sinobrit få støtte i bestræbelserne på at nå målet inden for så kort tid som muligt, og vi har den største tillid til, at det vil lykkes. Thailand er nok det land i hele verden, der har den højeste økonomiske vækstrate, og salget af minidatamater forventes at vokse med 40 procent pr. år.

Begge firmaer har en forretningsfilosofi, hvor der lægges stor vægt på løsninger, support og uddannelse, og vi er overbeviste om, at Supermax, Sinobrit og DDE er det perfekte svar på den videre indførelse af edb i Thailand.

I september vil vi deltage i »Computer Thai '88«, som er den største edb-udstilling i Thailand, og senere vil der blive fulgt op med en seminarrække. □



Introduktionen af Supermax blev markeret med en stor reception og pressekonference i Bangkok d. 28 juni. Fra begivenheden ses midt i billedet direktør Ole Lading, DDE, omgivet af Anders Ansted og Palle Andersson fra DDE's afdeling for internationalt salg samt seks af Sinobrit's medarbejdere.

## Samarbejdspartner i Grækenland

ELEA Computer Systems i Athen har netop indgået en samarbejdsaftale med DDE.

Det græske firma blev etableret i 1979 med salg og support af PC'er og større forretningsdatamater for øje. Med i planerne var også udvikling af brugerprogrammer til disse datamatyper.

Siden da har ELEA været distributør for Convergent Technologies og leveret systemer til offentlige institutioner. Dette salgsarbejde vil nu blive videreført med Supermax-produkterne.

ELEA's direktør er samtidig ejer af en række andre foretagender, bl.a.:

- ALCAT, der forhandler helikoptere, fly og gadefejemaskiner.
- DELTA Technical and Business College, der er den største privatejede tekniske skole i Grækenland med ca. 1500 elever pr. år. Skolen uddanner edb-operatører og -programører samt elektronikteknikere.
- DELTA Educational Org., en uaf-

hængig skole for handel og teknologi.

- DELTA Foreign Language Institute, der beskæftiger sig med voksenuddannelse i sprogene engelsk, tysk og fransk.
- ALPHA Publications, et forlag, der udgiver teknisk litteratur til universiteter og tekniske skoler og samtidig fungerer som trykkeri for selskaberne i gruppen.

Allerede nu er ELEA i gang med at afgive tilbud til National Telecom, hvor en afdeling skal bruge udstyr til håndtering af telefonbøgerne, herunder både layout og opsamling af data. Ligeledes bliver der budt på en sag fra det græske Post- og telegrafvæsen, hvor opgaven går på styring af ind- og udbetalinger.

Den egentlige introduktion af Supermax på det græske marked vil finde sted i september, når de praktiske ting er faldet på plads og træningen er vel overstået. Dette falder sammen med, at Grækenland overtager formandsposten i EF for den kommende halvårsperiode. □



## Konference i Istanbul

I juni deltog DDE sammen med den tyrkiske samarbejdspartner YABIM i en årligt tilbagevendende edb-konference i Istanbul.

Arrangementet »Türkiye Bilgisayar Kongresi« blev officielt åbnet af landets kulturminister. I byens operahus, der fungerede som kongressal, kunne deltagere overvære forskellige indlæg af anerkendte eksperter. Herefter var der mulighed for at kigge på udstyret. I tilknytning til konferencen var der arrangeret en udstilling, hvor kun de største og mest anerkendte firmaer, heriblandt YABIM, var repræsenteret.

På udstillingen viste vi en række Supermax-produkter, nemlig lokalnet, ORACLE®, UNIPLEX II Plus® og ANVIL-5000WS® samt løsninger til forsikrings- og hotelbranchen.

Der blev vist stor interesse for produkterne, ikke mindst fra de tyrkiske glasværkers side, så der er god grund til at regne med positive resultater.

Det meget vellykkede arrangement blev forstyret af en strømafbrydelse på godt en time. Imidlertid kunne Supermax starte op igen med samtlige applikationer uden problemer.

Som et kuriosum kan det bemærkes, at udstillingens vartegn er en kugleramme!

□

## GMI-data og DDE får ordre på avissystem til Norge

**Samtidig opretter DDE datterselskab i Norge og GMI-data får status som en DDE-division.**

DDE har netop etableret datterselskabet DDE Norge A/S, og det nye selskab lægger fint ud med en ordre på levering af et EuroMax V system til to aviser i Oslo-området, nemlig *Tønsberg Bladet* og *Gjengangeren*. Ordren beløber sig til 5 mio. norske kr.

Systemet, der blandt andet består af 4 Supermax-datamater med ialt ca. 50 arbejdsstationer, skal dække hele produktionen af de to aviser, hvilket vil sige alle funktioner fra tekstindskrivning til produktionsflow og produktion af færdig sats.

## DDE Norge A/S

DDE har pr. 1. maj 1988 styrket aktiviteterne i Norge gennem oprettelsen af eget datterselskab under navnet DDE Norge A/S med hjemsted i Oslo. DDE har gennem flere år haft eksport af Supermax-datamater til Norge, især af systemer til printudlægning, men fremover vil DDE øge salgsindsatsen for Supermax-datamaten, blandt andet gennem en intensiv mar-

kedsføring til den grafiske branche og det øvrige marked for trykte udgivelser i Norge.

## GMI-data, en afdeling i DDE

DDE har i nogle år haft økonomiske interesser i GMI-data a/s, der har specialiseret sig i udviklingen af grafiske systemer, baseret på Supermax-datamaten.

For at markere sig stærkest muligt på markedet, vil GMI-data fremover få status som en afdeling i DDE.

GMI-data er med sine 30 medarbejdere placeret i Vejle og firmaets medarbejdere i GMI-data Norge vil fremover være ansat i det nyetablerede DDE Norge A/S.

## EuroMax systemet

GMI-data startede i 1982, og lagde i begyndelsen hovedvægten på redaktionelle systemer. Siden er systemet blevet udviklet til et totalt produktions-system til den grafiske branche.

Fra 1986 er systemerne blevet leveret med DDE's Supermax og har fået navnet EuroMax V.

Dette dækker hele den grafiske produktion fra tekstindskrivning over produktionsstyring til færdig sats, og løsningen kan endvidere integreres i en række administrative systemer til blandt andet annonceregistrering, finans, debitor/kreditor, distribution m.m.

## Også til »Desk Top Publishing«

Med EuroMax V løsningen kan flere bruge systemet fra lokale arbejdspladser, i et miljø, hvor både PC'er og terminaler med eller uden egen »intelligens« kan indgå. ▶

*Ved underskrivelse af kontrakten på levering af et EuroMax V system med Supermax datamaten til Norge, ses her fra venstre adm. direktør Claus Erik Christoffersen, Dansk Data Elektronik A/S, og adm. direktør Per Johan Feet, Tønsberg Bladet. Bagest ses salgschef Halvor Gløersen, DDE Norge A/S.*





▷ Disse kan trække på information fra Supermax-datamatens lager, for eksempel fra Euromax V systemets tekstdatabase eller ORACLE relationsdatabasen.

Euromax V systemet kan ligeledes anvendes til professionel »Desk Top Publishing«, integreres med et system til aflæsning og behandling af logoer, samt et tegnesystem til brug for design af illustrationer.

Systemet kan anvende GMI-data's egne fotosættere og laserprintere, som er baseret på den nyeste RIP (Raster Image Processor) -teknologi. Desuden kan systemet bruges i for-

bindelse med andre typer af fotosættere og laserprintere.

#### Mere end 400 arbejdspladser

GMI-data fik sin første ordre på et redaktionelt system til Skive Folkeblad allerede i 1983 og har senere leveret systemer til en lang række dag- og fagblade, magasiner og fotosættier.

GMI-data har leveret adskillige Euromax V systemer til danske og udenlandske kunder, idet systemet gennem de seneste par år har været markedsført også i udlandet - her-

under Italien, England, Holland og Norge. Den hidtil største installation dækker 7 Supermax-datamater med ialt 54 terminaler, fotosættere og laserprintere, som blev leveret til Horsens Folkeblad i 1987.

På forholdsvis få år er det lykkedes for GMI-data at etablere sig som en væsentlig leverandør til den grafiske branche i Danmark. Med GMI-data's indtræden som afdeling i DDE vil der blive satset stærkt på at opnå en tilsvarende succes på det internationale marked. □

## Nationalmuseet valgte Supermax

**Nationalmuseet vil ud til et bredere publikum. Det skal bl.a. ske ved en modernisering og udbygning af museet og dets arbejdsværktøjer, herunder anvendelse af den nyeste tekst- og billedteknologi. Nationalmuseet har netop valgt at placere en ordre på foreløbig 3,3 mio. kr. hos DDE.**

Udbygningsprojektets grundidé er at gøre Nationalmuseet til et aktivt kulturcenter med et endnu større og mere varieret udbud af publikumsaktiviteter. Ikke kun museets besøgende, men hele den danske befolkning, skal have glæde af de kulturelle ressourcer, museet råder over og formidler. Den planlagte udbygning og modernisering finansieres af betydelige tilskud fra staten samt Egmont Fonden.

### Ny tekst- og billedteknologi

En af de væsentlige opgaver i forbindelse med udbygningsprojektet er at gøre museets dokumentation så tidsvarende og let tilgængelig som muligt. Til dette formål skal den nyeste data- og billedteknologi anvendes, og da arbejdet gik i gang i 1987, havde museet til opgave at finde frem til det mest velegnede udstyr. Der var behov for en flerbrugerdatamat med høj ydeevne og store udvidelsesmuligheder,



med UNIX-operativsystem og mulighed for at afvikle ORACLE-databaseapplikationer.

### DDE fik ordren i hus

DDE fik ordren i konkurrence med NCR, og skal levere to Supermax-datamater til museet i henholdsvis den indre by og i Brede. Den samlede kapacitet er på ca. 40 brugere, svarende til omkring 8 procent af museets personale.

### Hele systemet er til rådighed for hver enkelt bruger

Brugerne vil opleve systemet som ét

*Nationalmuseet har investeret i Supermax-anlæg for foreløbig 3,3 mil. kr., og her ses museumsinspektør Carsten U. Larsen med sin terminal foran et af museets klenodier. Anlæggene skal blandt andet anvendes til ny tekst- og billedteknologi til registrering af museets mange genstande.*

stort kommunikationsnet. Hver maskine er udstyret med Supermax Lokalnet, og nettene kobles sammen indbyrdes, uden at det går ud over arbejdshastigheden - bl.a. ved brug af såkaldt »bridge«-udstyr. ▷



### ▷ Avanceret registrering

Supermax-anlæggene skal bruges til administrative opgaver i forbindelse med registrering, nedpakning og flytning af museumsgenstandene, når der bygges om eller til.

Registreringsprojektet, der går i gang nu, er begyndelsen til et meget omfattende elektronisk katalog over museets genstande. Enhederne registreres i både tekst og billede, og vil på denne måde blive tilgængelige for et langt større publikum.

## Supermax kommuneløsninger til Brædstrup og Gundsø

**To kommuner har skrevet kontrakt med DDE om levering af den specielle Supermax kommuneløsning. De to leverancer er til Brædstrup og Gundsø kommuner og dækker tilsammen 75 arbejdspladser.**

DDE har i foråret installeret to Supermax kommuneløsninger i henholdsvis Brædstrup og Gundsø kommuner.

Helhedsløsningen til kommunerne dækker udførelsen af alle administrative opgaver samt behovet for lokal datakraft og kommunikation. Fra de tilsluttede terminaler og PC'ere har kommunens medarbejdere mulighed for at udveksle informationer med Kommunedata, Datacentralen m.v.

### Brædstrup Kommune

I Brædstrup Kommune er installeret 51 arbejdspladser i form af 47 terminaler og 4 PC'ere, der er tilkoblet Supermax-datamaten.

I første omgang har medarbejderne især brug for tekstbehandling, og man er derfor gået i gang med kontorautomationsdelen som den første funktion.

### Vægt på uddannelsen

Ved at tilrettelægge et samlet uddan-

### Gode erfaringer med Supermax

Når Nationalmuseet tager de to nyan-skaffede Supermax-anlæg i brug, bliver der tale om en virkelig omfattende installation. Museet købte sin første Supermax-datamat i 1983, og den er siden blevet opgraderet, således at maskinen i dag er fuldt på højde med de nyeste Supermax-datamater. Denne egenskab var medvirkende til museets beslutning om igen at vælge DDE som leverandør.

nellesforløb for medarbejderne har kommunen sikret sig den bedst mulige start. Alle har fået en halv dags introduktion til systemet, og derefter har de forskellige grupper af medarbejdere været på kursus efter behov i grundlæggende og videregående tekstbehandling samt anvendelsen af regneark og kartotekssystem.

Kommunaldirektør Erik Rask Petersen planlagde ikke selv fra starten at få installeret sin egen arbejdsplads, men med den store interesse medarbejderne har vist det nye system, vil det nok ikke vare længe, inden han selv tager udstyret i brug.

Allerede nu er der meget, der tyder på, at der hurtigt vil blive behov for installation af endnu flere arbejdspladser.

### 3 Supermax i lokalnet

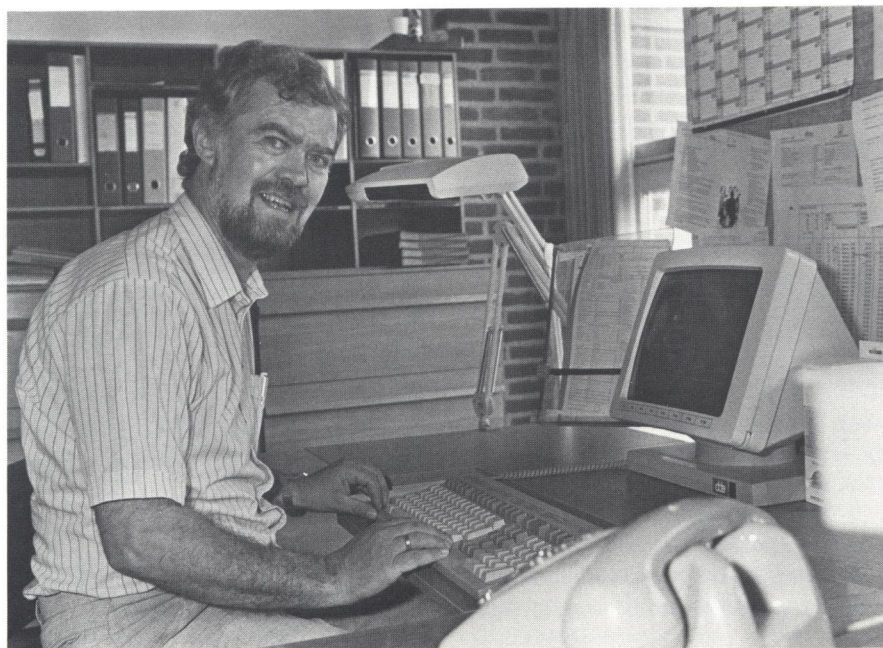
Museets første Supermax bliver knyttet til registrering af lokalmuseernes løbende indberetning om kulturhistoriske lokaliteter. Denne Supermax skal indgå i den samlede netløsning, og markerer starten på et godt samarbejde, som begge parter fortsat venter sig meget af. □

### Gundsø Kommune

I Gundsø Kommune har man købt hele DDE's kommuneløsning og foreløbig fået installeret 24 arbejdspladser. Disse er placeret i fire af kommunens forvaltninger, nemlig på borgmesterkontoret, i skatteforvaltningen samt i den økonomiske og sociale forvaltning. ▷

*Brædstrup og Gundsø kommuner har begge taget DDE's Supermax kommuneløsning i brug.*

*Skatteinspektør Ole Housøe, der har ansvaret for Gundsø Kommunes installation, giver udtryk for stor tilfredshed med systemet, blandt andet på grund af dets store fleksibilitet.*





▷ Også i Gundsø Kommune gik man først i gang med tekstbehandlingen, hvorefter de næste skridt bliver brug af regneark, mødekalender og elektronisk post.

Kommunens strategi er, at alle i princippet skal anvende sysemet dels til personlig databehandling, dels som bruger af det fælles datakommunikationssystem.

### Derfor faldt valget på DDE

Gundsø Kommunes skatteinspektør, Ole Housøe, siger om valget af DDE's løsning, at kommunen lagde vægt på at finde en god samarbejdspartner - og ikke blot en edb-leverandør.

Kommunen udarbejdede selv sit udbudsmateriale, og når valget faldt på DDE som leverandør, havde det meget at gøre med såvel firmaets egen som produkternes fleksibilitet. Kombinationen af DDE's egen udvikling af både maskinel og programmer samt den samarbejdsaftale, man kunne opnå, gjorde udslaget. Endvidere krævede kommunen en løsning baseret på UNIX-operativsystemet.

### Mellem 1,5 og 2 mio. kr. hver

DDE ser ordrerne til Brædstrup og Gundsø som et vigtigt skridt for videre leverancer til den kommunale sektor.

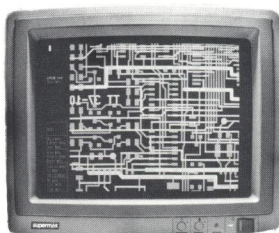
De to ordrer ligger hver på mellem 1,5 og 2 mio. kr. og begge edb-løsninger er i fuld drift. □

### Avanceret trio på Elektronik '88

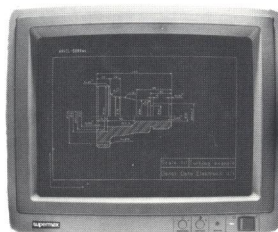
På Elektronik '88 viste DDE foruden de velkendte produkter Supermax IPL og Supermax Proceskontrol det nye CAD/CAM system ANVIL-5000WS. På standen blev systemerne demonstreret både som enkeltstående produkter og koblet sammen i et integreret datamatmiljø, der viste alle 3 produkters fleksibilitet; Supermax IPL og ANVIL-5000WS er integrerede og modulopbyggede og Supermax Proceskontrol kan tilsluttes alle PLC-fabrikater, der kan kom-

munikere over en standard RS232 kommunikationsport.

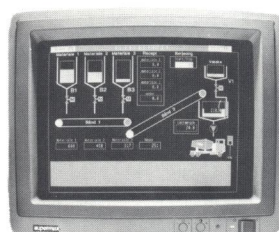
**Supermax IPL (Interactive PBC Layout)** er et interaktivt system til alle former for print-layout, herunder dobbeltsidede, flerlagsprint, SMD, samt tynd/tykfilmshybrider. Effektive rutiner for automatisk placering og optimering af komponenter kombineret med parameterstyrede autoroutere gør, at selv meget komplicerede print løses hurtigt og effektivt. Brugerdefinerede menuer, macroinstruktioner og kommandofiler gør det muligt at tilpasse systemet til den enkelte virksomheds arbejdsmetoder og opgaver. Supermax IPL leverer data til penplot, fotoplot, laserprinter, NC boring/fræsning, elektrisk test og montageborde.



Elektronisk CAD/CAM



Mekanisk CAD/CAM



Proceskontrol

*Trods det relativt begrænsede besøgstal på Elektronik '88 kunne DDE glæde sig over mange seriøse henvendelser.*

**ANVIL-5000WS** er et integreret CAD/CAM-system, som ved at benytte samme datastruktur og grænseflade til alle funktioner opnår en simplificeret og præcis databehandling. Da programmet desuden er forberedt til en fremtidig integration med ekspertsystemer giver det virkelig mange kombinationsmuligheder til andre programmer, andre maskiner og andre funktioner. ANVIL-systemet er opbygget i 6 moduler: 3D Design/Tegningsprogram, Flademodul, Omnisolid, Omnifem, Numerisk styring og 5-akset numerisk styring, der kan kombineres i 12 konfigurationer.

**Supermax Proceskontrol** er konstrueret til løsning af styrings-, overvågnings- og proceskontrolopgaver på alle niveauer - fra procesinterface og intelligente PLC-tilslutninger til fuldt grafiske operatorarbejdspladser med høj billedopløsning, betjent ved hjælp af mus eller digitizer. Systemet er et åbent koncept med mulighed for individuel tilpasning til opgaver og integration med andet udstyr og andre opgaver, f.eks. administrative formål som lagerstyring, afregning, kartotekshåndtering og lignende. □

### Regnskabsåret 1987/88 opfyldte forventningerne

I det netop afsluttede regnskabsår har DDE som moderselskab præsteret en omsætning på 274,2 millioner kroner. Overskuddet før skat udgør 20,4 millioner kroner, og det svarer til en overskudsgrad på 7,4 mod 5,9 sidste år.

Trods nedgang i væksten på en lang række områder af edb-markedet er det lykkedes at opnå en øget afsætning og en udvidelse af DDE's marked.

DDE har oparbejdet en solid position, og har i regnskabsåret været i stand til at sikre sig en række betydelige ordrer. □



## s/s Supermax har startet sæsonen

Dato	Sejlads	Resultat
01. maj	Kiel Major	Nr. 4
06. maj	La Ina Cup	Nr. 1
08. maj	Ladies Cup	Nr. 2
12. maj	DFDS Inshore	Nr. 5
12.-16. maj	Danmark Rundt	Nr. 5 overalt
22.-23. maj	Jubilæumssejlads Lynetten	Nr. 1 overalt
28.-29. maj	Anton Berg Cup	Nr. 2
03.-05. juni	Fyn Rundt	diskvalificeret
17.-19. juni	Sjælland Rundt	forsinket p.g.a. skade
20.-23. juli	Skaw Race	Nr. 1 overalt



## Supermax-familien forøget

I foråret blev DDE sponsor for endnu en båd, nemlig dameletvægts-sculle-  
 ren *Supermax Lady*.

Pinselørdag strømmede DDE-med-  
 arbejdere og andre interesserede til  
 Bagsværd Sø for at navngive og sø-  
 sætte den nye båd.

Danmarks dobbelt single-sculle-  
 verdensmester Bjarne Eltang døbte  
 båden *Supermax Lady*, og de to  
 roere Regitze Siggaard og Mette  
 Kræmmer Hansen søsatte deres ele-  
 gante sculler, en lang og smal bådty-  
 pe.

Begge roere - fra Danske Studen-  
 ters Roklub, og trænet af Reiner Mo-  
 dest - har en række flotte placeringer  
 bag sig i såvel Danmarksmesterska-  
 ber, Nordiske mesterskaber som ver-  
 densmesterskaber.

Efter båddåben deltog Supermax  
 Lady i den store regatta Scandinavian  
 Open. I DDE er vi naturligvis spændt  
 på, hvad der kommer ud af den nye  
 sponsoraftale. Efter træningsophold i  
 England, Italien og Schweiz samt re-  
 gattaer i Tyskland, Holland og her-  
 hjemme drager Regitze Siggaard og  
 Mette Kræmmer Hansen til verdens-  
 mesterskaberne i Milano i begyndel-  
 sen af august. Her satser de hårdt på  
 en placering blandt de 4 bedste, og  
 DDE ønsker dem al mulig held og lyk-  
 ke. □





## Endnu mere professionel tekstbehandling

Supermax Tekst er udvidet igen, og med versionen, der forventes frigivet i efteråret, er en lang række nye faciliteter kommet til. Samtidig er det blevet endnu nemmere at arbejde med tekstbehandling, og der opnås et topprofessionelt resultat.

### Enkelt at variere skrifttyperne

Uanset om brugeren vælger at skrive ud på højkant eller på langs, kan der anvendes den såkaldte fodnoteskrift, d.v.s. formindsket skrift.

Det er ikke længere nødvendigt at skrive en tekst om for at få den udskrevet med en anden skrifttype. Brugeren vælger blot funktionen »ret skrift« og udpeger det pågældende tekststykke ved hjælp af piletasterne. Det er også muligt at »hente« skrifttypen fra et tekststykke, hvorefter den nye tekst bliver skrevet med samme type.

### Så meget er der plads til på siden

Som noget nyt kan teksten nu inddeles i sider under redigeringen ved tryk på en enkelt tast. Brugeren ser inddelingen på skærmen som en linje, der samtidig oplyser om antallet af sider samt den aktuelle nummerering. Ved faste sideskift opgives, hvor mange linjer, der er tilbage på siden. Ligeledes er »find«-funktionen udvidet, således at det nu er muligt at søge på såvel sideantal som sidenummerering.

### Genbrug af funktioner

Når forskellige skriveopgaver skal udføres, er det ofte de samme operationer, der gentages tekst for tekst. Det kan f.eks. være redigering af en tabulatorlineal, tegning af et diagram, opsætning af en formular eller standardvendinger, der indskrives.

Disse brugerprogrammerede tastersekvenser kan nu gemmes og kaldes

frem efter behov ved hjælp af en såkaldt pilotfunktion.

Oprettelsen af en pilot foregår nemt og enkelt ved at vælge »DAN PILOT« og derefter indtaste de sekvenser, der ønskes gemt. Funktionen udføres med kun to tasttryk.

En bruger kan gemme et meget stort antal piloter, og der er ingen størrelsesmæssig begrænsning.

### Brug Supermax Tekst som lommeregner

I den nye version indgår en facilitet, der benyttes som en almindelig lommeregner. Den kan lægge sammen, trække fra, gange og dividere og har desuden en række matematiske funktioner: ABS, SQRT, SIN, COS, ARCTAN, LN, EXP samt opløftning i potens.

Regneenheden er udstyret med »hukommelse«, så det er muligt at benytte et resultat til videre beregning. Brugeren bestemmer selv antallet af decimaler.

Beregninger kan foretages i flere niveauer ved hjælp af parenteser. En renteberegning f.eks., kan se således ud:  $(1.0 + X)^6$ , hvor X er et tidligere beregnet resultat. Det er tilfældigt at have flere parenteser inden i hinanden.

Tal, der er skrevet i teksten kan hentes ind i regneenheden, ligesom beregnede resultater frit kan placeres i teksten.

Med decimaltabulatoren er det let at indskrive tal i teksten. Tal foran kommaet rykkes mod venstre, mens tal efter kommaet skrives mod højre. Der kan også foretages rækkevis og søjlevise beregninger.

### Indholdsfortegnelse og stikordsregister

For de brugere, der arbejder med rapporter og andre større skriftlige opgaver, kan der nu opnås en yderligere tidsbesparelse, idet den nye version af Supermax Tekst automatisk kan udarbejde indholdsfortegnelse og stikordsregister.

Den færdige **indholdsfortegnelse** kan f.eks. se sådan ud:

1. Afsnit et .....	1
1.1 Underafsnit .....	2
2. Afsnit to .....	4
2.1 Underafsnit .....	5
2.1.1 Underunderafsnit .	6
2.1.2 Underunderafsnit .	7
3. Afsnit tre .....	8

**Stikordsregisteret** har følgende form:

J  
Jordbær  
dyrkning 22  
plukning 24  
  
Julefrokost 36, 54

med mulighed for underinddeling og fremhævelse af sidenummer.

### Nemt at kombinere tegninger og tekst

Blandt nyhederne er også muligheden for automatisk at få en tegning, f.eks. et logo, ud på hver side i dokumentet. Faciliteten kan også benyttes til trykning af en blanket, udarbejdet med Supermax Tegnesystem, kombineret med udskrivning fra Supermax Tekst. Herved undgår brugeren at skifte papir i printeren, selv om der benyttes forskellige blanketter. Tegninger kan også placeres direkte i teksten. Det gøres ved at markere tegningens hjørner i teksten (diagonalt). Tegningen bliver så forholdsvis tilpasset firkantens størrelse.

Brugeren kan hurtigt tegne skemaer og lignende:




- ▷ Denne figur kan laves på mindre end et minut. Hvis skemaet er gemt som en standardtekst, der skal bruges flere gange, er det en fordel at markere de enkelte rubrikker som felter. Når skemaet skal udfyldes, benyttes en anden af de nye faciliteter i Supermax Tekst, nemlig muligheden for at hoppe fra felt til felt, så arbejdsgangen forenkles mærkbart.

□



*Tegninger kan let tilpasses i den ønskede størrelse og placeres i teksten.*

## Post mellem flere datamater

Med postsystemet kan Supermax-brugerne lynhurtigt og uden besvær sende breve og meddelelser til hinanden - ikke blot mellem terminaler tilkoblet samme Supermax-datamat, men som noget nyt kan der nu også sendes mellem flere datamater.

Supermax Post, der er et modul i kontorsystemet, har integrationsmuligheder i Supermax Tekst, og frigives i løbet af efteråret i en ny version med mange nye og forbedrede faciliteter.

### Modtagere af post

De tidligere versioner af postsystemet har fungeret mellem personer tilkoblet samme Supermax-datamat. En af de mest spændende nyheder i den nye version er muligheden for *samtidigt* at sende post til:

- enkeltpersoner på samme og/eller anden maskine
- fordelingslister på samme og/eller anden maskine

Der kan sendes post til en gruppe

på i alt 13 enkeltpersoner og/eller fordelingslister samtidig.

### Fordelingslister

Enhver bruger kan definere fordelingslister - d.v.s. en gruppe personer, der modtager det samme brev ved én og samme afsendelsesprocedure.

Fordelingslisten kan indeholde et ubegrænset antal personer, som kan høre til forskellige maskiner. Ligeledes er der mulighed for underdeling, således at fordelingslisten kan indeholde andre fordelingslister.

### Kvittering

Når et brev afsendes, kan brugeren vælge at få kvittering. I praksis fungerer det ved, at afsenderen automatisk får en meddelelse, så snart modtageren har læst brevet.

### Indbakke og udbakke

Brugeren vil opleve, at postsystemet er blevet endnu lettere og mere funktionelt at arbejde med. Bl.a. er ind-

gangen til systemet, Post-menuen, forenklet, således at der kun præsenteres de to hovedfunktioner, indbakken og udbakken.

Afsendelse og udskrivning af breve sker nu direkte fra udbakke-funktionen. Ved brevskrivningen har brugeren mulighed for at vælge enten den såkaldte *minieditor* eller et andet redigeringsprogram efter eget valg, f.eks. Supermax Tekst. Med minieditor kan brugeren slette, indsætte samt formattere en tekst på maksimalt 21 linjer.

Fra en special-menu kan brugeren vælge at se en liste over navne og modtagerkoder, der skal bruges ved postforsendelse. Ligeledes kan alle nødvendige brevplysninger fås fra udbakke-oversigten.

Af nyheder i indbakke-funktionen er der muligheden for at arkivere breve, samt mulighed for at slette alle læste breve på en gang. Skulle man være uheldig ved sletning af et brev, kan valget annulleres ved hjælp af »fortryd«-funktionen.

□



## ES4 - et økonomisystem for større virksomheder

Til DDE's Supermax fås nu et økonomisystem, der på flere punkter adskiller sig fra konventionelle systemer. Der er tale om et system fra firmaet FLS data, og løsningen markedsføres under navnet ES4. Systemet arbejder med den mest moderne teknologi inden for programmel, idet ES4 er baseret på relationsdatabasen og 4.-generationsværktøjet ORACLE, DDE's foretrukne databaseprodukt. Det indebærer en lang række fordele:

### - Individuel tilpasning og videreudvikling

Gode muligheder for at lade ES4 følge med det aktuelle behov, takket være ORACLE's relationelle struktur og effektive udviklingsværktøjer.

### - Integreret

Gode muligheder for at integrere systemet med andre ORACLE-baserede brugerprogrammer til Supermax.

### - Sikkert

Udnyttelse af ORACLE's avancerede, transaktions-orienterede data-sikkerhedssystem.

### - Effektivt

DDE's optimering af ORACLE og dennes afviklingsmiljø på Supermax sikrer, at systemet arbejder effektivt, også ved stor belastning.

### - Standardiseret

Anvendelse af sproget SQL betyder overholdelse af den mest udbredte standard for databaser.

## Modulerne i ES4

ES4 er et modulært opbygget standard/rammesystem indeholdende:

- **Økonomi** Regnskab, leverandørreskonto, kunderskonto og medarbejderreskonto
- **Ordrestyring** Ordre, lager, fakturering og indkøb
- **Personale** Personale og løn
- **Projektregnskab**

## Samarbejdsaftale med FLS data

DDE har i maj 1988 indgået samarbejdsaftale med firmaet FLS data A/S vedrørende levering af ES4 til anvendelse på Supermax som supplement til DDE's eget økonomisystem.

FLS data A/S, som leverer og supporterer ES4 i Danmark, blev pr. 1. januar 1988 udskilt som selvstændigt datterselskab under F.L. Smidth og Co. A/S efter hidtil at have udgjort koncernens edb-afdeling.

ES4 anvendes p.t. hos ca. 25 kunder i de nordiske lande. □

## Nye X.25 produkter til Supermax

### Opkobling til eksterne databaser

Nu kan Supermax-brugeren direkte fra terminalen hente informationer fra et væld af databaser verden over.

Et nyt programprodukt fra DDE, Supermax X.3 PAD, giver adgang til databaserne via X.25 transmissionsnettet (Datapak).

Mange brugere (teoretisk op til 256) kan på en enkelt Datapak-forbindelse kommunikere samtidig og uafhængigt af hinanden med hver sin frit valgte database.

### Størst udbytte af informationerne

Det er ikke nødvendigt at huske lange, intetsigende adresser på de ønskede databaser. Opkaldet foretages blot ved med markøren at udpege navnet på basen mellem de muligheder, som systemadministratoren har indlagt. Selv opkald over store afstande foretages lynhurtigt og ukompliceret, f.eks. tager opkoblingen til en database i Japan typisk et par sekunder. Ved at bruge Supermax X.3 PAD til søgning i en ekstern database, sikres brugeren det fulde udbytte af de informationer, der hentes. Resultatet kan samles af Supermax og gemmes i en ganske almindelig tekst. Herved spares også opkoblingstid,

idet bearbejdningen af søgningsresultatet kan foretages i ro og mag, efter at forbindelsen til den eksterne database er afbrudt.

### Supermax som værtdatamat

Hvis et firma eller en institution f.eks. ønsker at gøre en Supermax-database tilgængelig også for andre brugere, end de, der direkte har adgang til anlægget, kan det lade sig gøre ved hjælp af produktet *Supermax X.29 Remote Login*.

Hermed kan Supermax-datamaten fungere som værtdatamat for terminaler, der er tilsluttet Datapak. Det gælder, uanset om terminalerne benytter Supermax X.3 PAD, eller tilhører et andet fabrikat.

En anden måde at anvende Supermax X.29 Remote Login på, er at foretage systemadministration på en installation med flere Supermax-datamater fra én enkelt maskine.

På en enkelt Datapak-tilslutning kan Supermax-datamaten således samtidigt have forbindelse til et stort antal terminaler, der kan være placeret geografisk langt fra hinanden.

Forbindelsen til Datapak kan eventuelt på samme tid benyttes af terminaler tilsluttet Supermax til kommunikation med eksterne databaser, som ovenfor nævnt.

### Hvad med sikkerheden?

For at undgå, at uvedkommende via Datapak kan »hacke« sig ind på Supermax-datamaten, må systemet blokere for uønskede opkald. Kun opkald fra på forhånd godkendte terminaler accepteres.

Som en anden sikkerhedsforanstaltning kan Supermax X.29 Remote Login føre en fortegnelse over, hvilke terminaler, der inden for et givet tidsrum har kaldt op til Supermax-datamaten, eller har prøvet at få adgang.

Herudover er der på Datapak-nettet mulighed for at definere »lukkede brugergrupper«, således at opkald kun accepteres af nettet, hvis den kaldende part er i samme lukkede gruppe som modtageren af opkaldet. □



## Flere måder at bruge PC'er på i forbindelse med Supermax

### Vindueskonceptet på PC'er

Supermax vindueskonceptet har længe været benyttet i forbindelse med Supermax vinduesterminal og den grafiske terminal, SGD. Nu er det også blevet muligt at få glæde af denne facilitet på PC'er, der anvendes som terminaler på Supermax-datamaten.

Fra PC'en kan brugeren have op til 4 samtidige Supermax-aktiviteter i gang. Typisk kan der i ét vindue arbejdes med tekstbehandling, mens der i andre er kartotekssystem, elektronisk post o.s.v. i gang.

Brugeren kan nåsommelst lynhurtigt skifte mellem de relevante ar-

bejdsområder ved hjælp af funktions-tasterne.

Hvis PC'en har farveskærm, kan hvert vindue tildeles sin egen let genkendelige farve.

### Farver og grafik på PC'ere

Tidligere har grafiske applikationer som f.eks. Supermax Tegnesystem og Supermax Graf været forbeholdt brugere, der benytter terminaler med grafikoption. Nu er disse applikationer også blevet tilgængelige for de brugere, der har en PC med grafik.

PC'en kan anvendes som en egentlig grafikterminal inklusive brug af farver, mus m.m. Hvis Supermax-datamaten er forbundet med en IBM værtsdatamat er det endda muligt at bruge PC'en som en grafisk arbejdsplads af typen 3179-G og afvikle sine

grafiske IBM-programmer direkte fra PC'en.

### Modemforbindelse

Tilsluttes PC'en til Supermax via et modem, er der kommet den nyskabelse, at både opkaldet og selve adgangen til Supermax nu kan udføres automatisk af PC'en.

Også PC'er, der kobles til på denne måde, kan nu anvende vinduer, grafik, farver samt filkopiering mellem DOS- og UNIX-operativsystemerne.

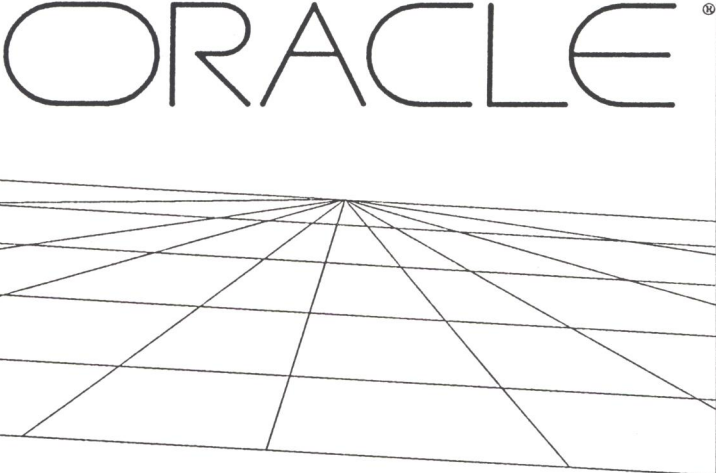
Som en ekstra funktion kan det lade sig gøre at benytte PC'en med associeret printer. Det betyder, at brugeren, hvis PC benyttes som terminal på Supermax, kan skrive sine Supermax-tekster ud på en lokal printer tilsluttet PC'en.

□

## ORACLE Hints

DDE's ORACLE-gruppe udgiver et skrift med gode råd og oplysninger for systemudviklere. Der foreligger nu en ny udgave, dateret 22. juli 1988, og De er velkommen til at rekvirere skriftet hos Deres konsulent.

□



ORACLE®

Supermax ORACLE 5.1.17 Hints

Dansk Data Elektronik A/S



## Kurser i september 1988

- 1. -2. Administration af Supermax Kontor
- 1. -2. SPC/1 WordWork
- 5. -6. Supermax UNIX Grundlæggende
- 5. Supermax Kartotek
- 5. -6. Videregående ANVIL 1
- 7. -8. APEX
- 8. Supermax Tekst opfølgning
- 12.-13. Supermax Regneark
- 12. Supermax Post og Kalender
- 12. Supermax Branche Advokatbogholderi
- 14.-16. Supermax ORACLE SQL
- 15. Introduktion til CAD/CAM
- 19.-21. Supermax Tekst grundlæggende
- 19.-21. C-programmering
- 19. Supermax Branche Sagsjournal
- 20.-21. Supermax Systemadministration
- 22.-23. Supermax UNIX grundlæggende
- 22. Supermax Tekst opfølgning (Århus)
- 26. Supermax Branche Inkasso
- 26.-27. Supermax Tekst udvidet
- 26.-28. Supermax Installation I. del
- 27. Supermax Kommunikationsprodukter
- 28.-30. Supermax Udvidet ORACLE
- 28.-29. Supermax Systemadministration (Århus)



## Kurser i oktober 1988

- 3. Supermax Branche Time-/sagsregnskab
- 3. Supermax Radio og TV (Århus)
- 3. -4. Supermax WordWork
- 6. -7. Supermax Tekst udvidet (Århus)
- 6. -7. Supermax Systemadministration
- 7. Supermax Tekst opfølgning
- 10.-11. Supermax Sagssystem
- 10.-11. Supermax UNIX grundlæggende (Århus)
- 10.-11. C/UNIX interface
- 12.-14. Supermax ORACLE SQL
- 12.-14. Supermax Installation II. del
- 13.-14. APEX
- 18. Elementær Databehandling
- 24.-26. UNIX for programmører
- 24.-25. Videregående ANVIL 2
- 26.-28. Supermax Tekst grundlæggende
- 26. Supermax Tegnesystem
- 26.-27. Supermax Regneark (Århus)
- 27.-28. Supermax UNIX grundlæggende
- 28. Supermax Finans og Budget
- 28. Supermax Tekst opfølgning (Århus)

For yderligere oplysninger henviser vi til DDE's kursuskalender.



Dansk Data Elektronik a/s  
Nyhedsbrev august 1988  
NYE ANSIGTER I DDE.....

**Ina Bliksted Klit**  
Brugerkonsulent  
Salgskontoret i Århus  
Ansæt 1. maj



**Klavs Skjerbek**  
Marketing manager  
Afd. for internationalt salg  
Herlev  
Ansæt 1. februar

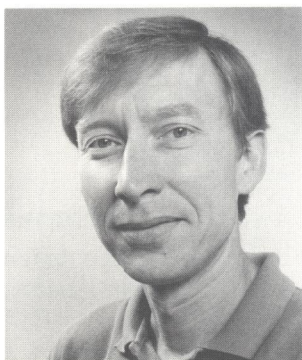


**Susanne Kondrup**  
Sekretær  
Serviceafdelingen  
Herlev  
Ansæt 21. marts

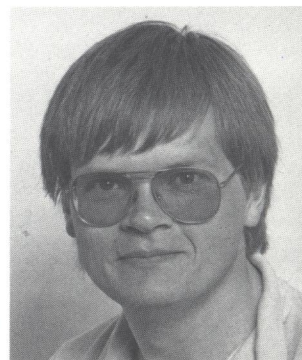


**Susanne Hansen**  
Systemkonsulent  
Afd. for undervisnings-  
systemer  
Herlev  
Ansæt 1. april

**Hans Lindemann**  
Systemkonsulent  
Afd. for undervisningssystemer  
Herlev  
Ansæt 1. maj



**Tommy Nielsen**  
Systemprogrammør  
Afd. for adm. systemer  
Klokkerholm  
Ansæt 1. februar



**Morten Torup**  
Konsulent  
Afd. for melleghandlersalg og  
-support  
Herlev  
Ansæt 1. april



**Pia Lunding**  
Sekretær  
Supportgruppen  
Herlev  
Ansæt 1. april



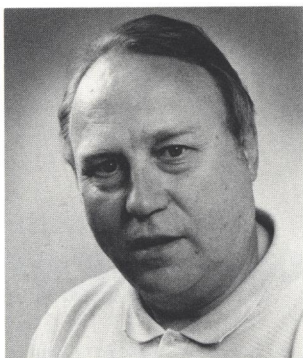
# Dansk Data Elektronik a/s

Nyhedsbrev august 1988

**NYE ANSIGTER I DDE.....**

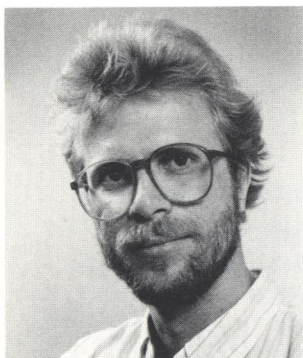
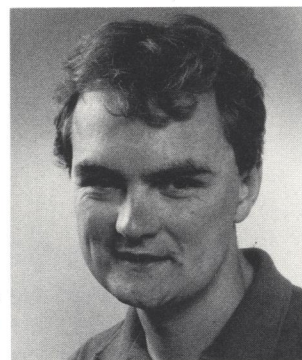
## **Michael Koch**

Grubeleder  
Afd. for adm. systemer  
Herlev  
Ansæt 1. januar



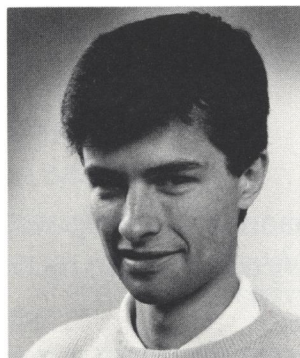
## **Claus Hasle**

Systemprogrammør  
Basisprogrammelaafd.  
Herlev  
Ansæt 1. april



## **Hans-Henrik Jeppesen**

Supportkonsulent  
Supportgruppen  
Herlev  
Ansæt 1. juni

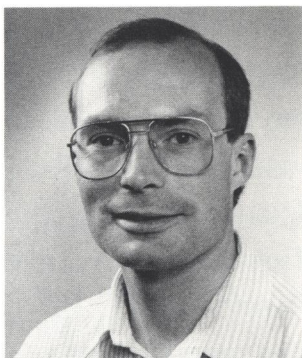


## **Lavst Lavsén**

Supportkonsulent  
Supportgruppen  
Herlev  
Ansæt 1. juni

## **Kim Elsass**

Systemkonsulent  
Afd. for datakommunikation  
Herlev  
Ansæt 1. juni



## **Kurt Wachmann**

Systemprogrammør  
Afd. for adm. systemer  
Herlev  
Ansæt 1. juni





# Dansk Data Elektronik a/s

## Nyhedsbrev august 1988

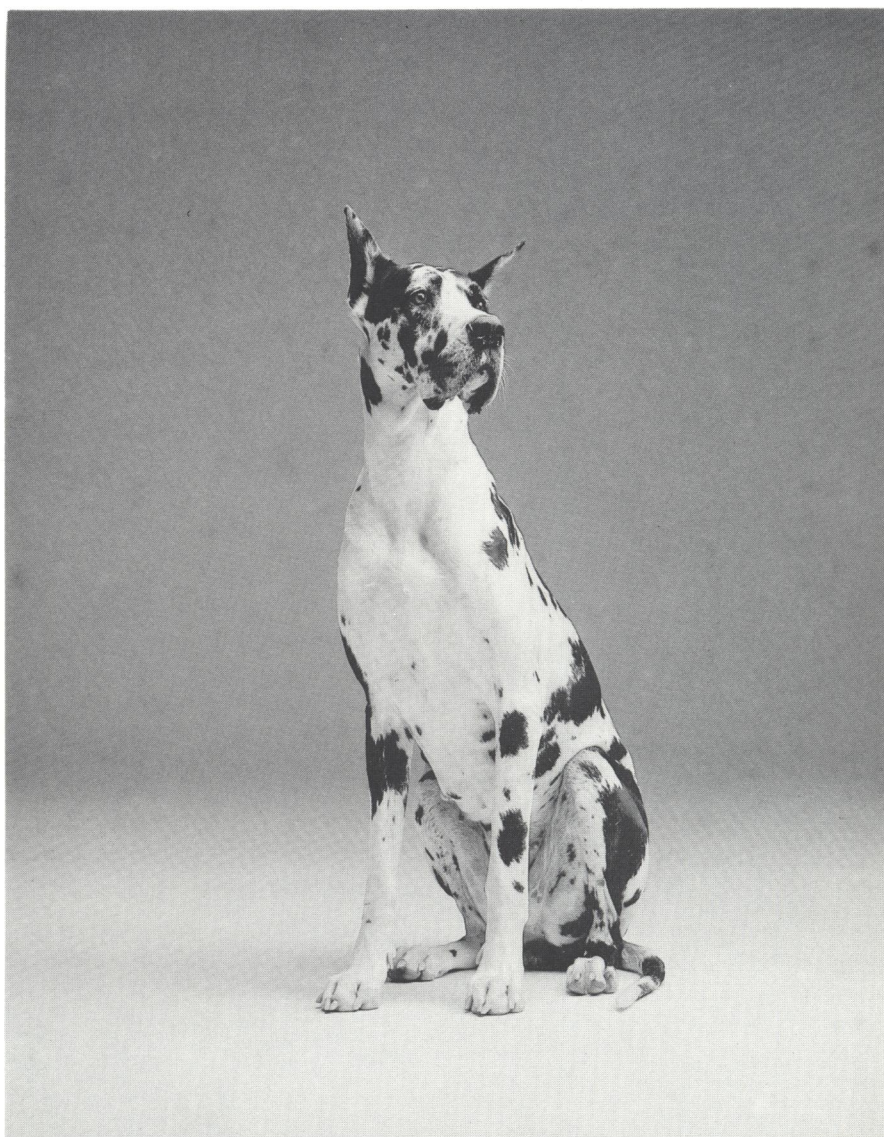
**Supermax** er et registreret varemærke for Dansk Data Elektronik a/s.

**UNIX** er et registreret varemærke for AT&T i USA og andre lande.

**ANVIL-5000WS** er et registreret varemærke for Manufacturing and Consulting Services, Inc.

**ORACLE** er et registreret varemærke for ORACLE Corporation.

**UNIPLEX II Plus** er et registreret varemærke for Redwood International Ltd.







Dansk Data Elektronik a/s  
Herlev Hovedgade 199  
2730 Herlev  
Tlf. (02) 84 50 11