

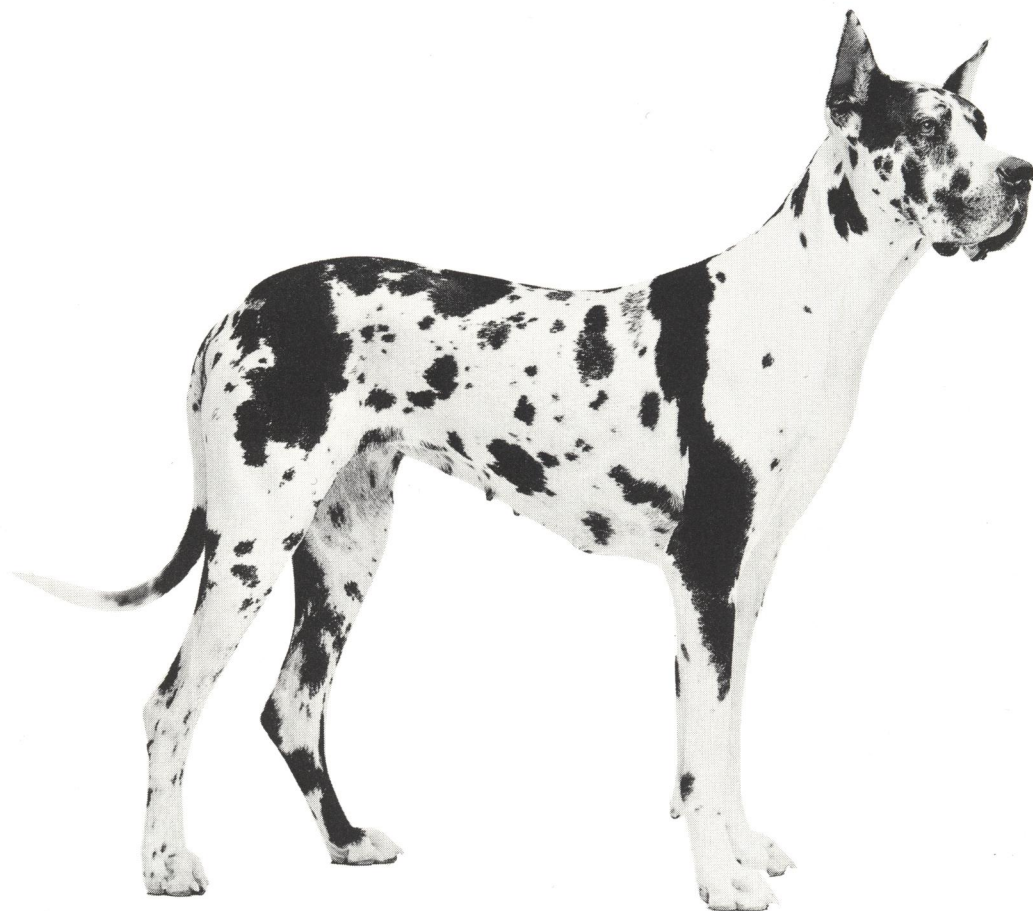
nyhedsbrev

Dansk Data Elektronik a/s

The logo consists of the lowercase letters 'dbb' in white, set against a red rectangular background. It is positioned in the top left corner of the white document.

JULI
1987

NYT OM DDE	3
DDE's hidtil største ordre: P&T valgte dansk edb	3
Supermax datamater i statslig indkøbsaftale	4
Sponsor for dansk kapsejlads	5
SUPERMAX NYHEDER	6
Nu også Teletex på Supermax	6
DDE laserprinter 1010	6
NYE ANSIGTER I DDE	7



Dansk Data Elektronik a/s

Nyhedsbrev juli 1987

NYT OM DDE

DDE's hidtil største ordre: P&T valgte dansk edb

Post- & Telegrafvæsenet har den 12. maj indgået kontrakt med DDE om levering af en omfattende edb-løsning til de 130 største postkontorer i Danmark. Kontrakten lyder på 55 millioner kr. i fast ordre, og hertil kommer serviceydelser for et tilsvarende beløb over en femårig periode. Ordren ventes at få stor betydning for DDE - både her i landet og ude i verden.

Administrative opgaver

Edb-udstyret skal bruges til admini-

strative opgaver på postkontorerne, og består af Supermax-datamater, terminalarbejdspladser, printere, standardprogrammer m.m. Systemet skal især anvendes til personaleadministration og budgetkontrol. I forbindelse med ordren bliver der for DDE tale om at skulle uddanne P&T's medarbejdere i anvendelse af udstyret, ligesom dette skal vedligeholdes og serviceres.

Blåt stempel til DDE

Udbudsforretningen er foregået efter gældende EF-regler, og det er første gang overhovedet, at en dansk edb-producent har opnået en så stor ordre af denne type.

Med indgåelsen af den store kontrakt er der ingen tvivl om, at DDE har fået sit "blå stempel" som avanceret, international edb-leverandør. DDE's tilbud er blevet meget seriøst behandlet inden for EF's grundige udbudsregler, og har levet op til de mange krav, der stilles i international konkurrence.

DDE er i forvejen leverandør til den offentlige sektor gennem installation af mange datamater hos f.eks. erhvervsskolerne. Med den nye ordre fra P&T styrkes DDE's position yderligere på det danske marked.

Samtidig vil P&T-ordren være en uvurderlig reference i DDE's salgsarbejde både på hjemmemarkedet og på internationalt plan.



Det var en højtidelig begivenhed, da kontrakten blev underskrevet i Generaldirektoratet for P&T. Ved bordet sidder fra venstre afdelingschef K. B. Pedersen, generaldirektør Hans Würtzen og adm. direktør Claus Erik Christoffersen, DDE. Stående ses holdet, der har forhandlet kontrakten. Fra venstre N. Meng Hansen, Steffen Andersen, N. Siggaard og P. Fischer fra P&T, samt fra DDE Erik Christoffersen, Bo Öhrström, Søren Steenberg og Ole Lading.

I konkurrence med de store

DDE fik ordren i hus i konkurrence med de internationale edb-giganter. Mere end tredive leverandører deltog i udbudsforretningen, og heraf blev otte anmodet om at give tilbud. I slutrunden, hvor valget skulle træffes mellem to leverandører, gik DDE altså - efter mange forhandlinger og afprøvninger - af med sejren.

Som grundlag for P&T's valg blev der foretaget en samlet vurdering både med hensyn til produkternes fleksibilitet, udbygningsmuligheder og totaløkonomi. Der blev endvidere lagt stor vægt på anvendelse af standarder, kommunikationsegenskaber, brugervenlighed og driftssikkerhed. Hertil kommer sikkerhed for en fortsat produkt- og systemudvikling.

P&T's LISDA-projekt

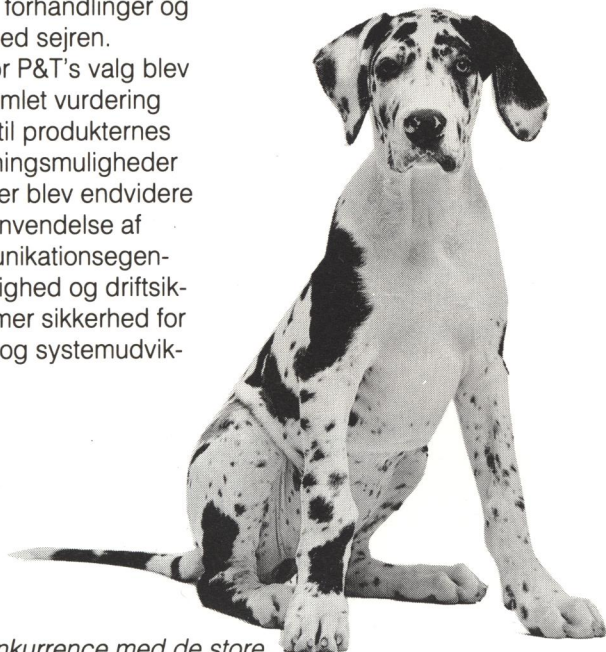
For Post- og Telegrafvæsenet er ordren et led i det såkaldte LISDA-projekt, som har til formål at indføre

edb til Lokale Informations- og Styresystemer, samt Driftsmæssige og Administrative opgaver. Målet med edb-anvendelsen er højere effektivitet og mindre omkostninger til administration. Der spares ressourcer, fordi prognoserne om postmængden bliver sikrere.

Ny afdeling i DDE

De første anlæg er allerede i drift. Inden for en toårig periode skal DDE levere mere end 30 Supermax-datamater med UNIX System V styresystem og relationsdatabasen ORACLE. Leverancen vil omfatte 825 terminalarbejdspladser og 400 printere, samt lokalnet og andet udstyr.

I forbindelse med LISDA-projektet er der en ny afdeling under opbygning i DDE. Akademiingeniør Tom Bo Clausen, der har været ansat i DDE siden 1983, er udnævnt som leder af projektorganisationen. Den nye afdeling har ansvaret for gennemførelse af DDE's del af LISDA-projektet, herunder installation, support, uddannelse, udvikling og koordination.



DDE fik ordren i konkurrence med de store..

DDE's Supermax-datamater i statslig indkøbsaftale

DDE er med blandt de 6 firmaer, der er udvalgt som leverandører af lokal-datamater til de statslige institutioner. Direktoratet for Statens Indkøb har indgået kontrakterne efter en udbudsforretning, hvor ikke mindre end 22 edb-leverandører deltog. Det drejer sig om rammeaftaler, der fastsætter priser og leveringsbetingelser i forbindelse med indkøb af edb-udstyr til de statslige institutioner. I de kommende år forventes det, at statens mere end 1400 ministerier, direktorater og institutioner skal investere i lokal-datamater til bl. a. administrative anvendelser, forskning og undervisning. Der er tale om datamater med 8 - 64 arbejdspladser,



Supermax familien

og der har bl. a. været lagt vægt på et bredt udvalg af programmel, der følger internationale standarder. Af de 22 tilbudsgivere fik de 12 deres udstyr testet. De meget kvalificerede tests stillede store krav til leverandørernes udstyr, ikke mindst til kommunikationsegenskaberne. DDE's Supermax-datamat og programmel var blandt de produkter, der levede op til kravspecifikationerne, der var fastsat af Uni.C, Administrationsdepartementet, Datacentralen og Statens Indkøb.

Sponsor for dansk kapsejlads

Med Scandicap-båden L-50, der er blevet døbt "Supermax", er DDE gået ind som sponsor i dansk kapsejlads. Allerede i den indeværende sæson vil båden sejle under DDE's flag i ca. 20 kapsejladser. Navngivningen fandt sted ved en festlighed i Rungsted havn lørdag d. 2. maj, samtidig med havnens 40 års jubilæum. Gudmor var kriminalkommisær og ambassaderåd ved Interpol, Tinne Lykke Christensen. Hun var klædt i DDE-farver, da hun navngav båden "Supermax".

Også et dansk produkt

Scandicap-båden L-50 er en dansk designet og dansk bygget kapsejler, der med sine 15,4 meters længde og en 23 meter høj mast er en af de største og hurtigste danske både. Den kan skyde en fart af 5-6 knob i næsten vindstille vejr og har en besætning på 14 personer. Gennem

DDE's sponsorering af L-50 "Supermax" samarbejder dansk skibsbygning og dansk edb-teknologi.

Båden er lige så dansk som den datamat, den er opkaldt efter, idet den er udviklet af Lars Olsen og fremstillet hos P. Bjørn Olsens Bådeværft ApS i Stubbekøbing.

DDE har længe ønsket at støtte en dansk sportsgren, og når valget faldt på søsporten, skyldes det blandt andet, at flere af DDE's næsten 280 medarbejdere har sejlsport som fritidsaktivitet. Med dette sponsorship går DDE nye veje i markedsføringen - til gavn for dansk kapsejlads.

Supermax er foran de andre

Helt fra starten har sejlskibet Supermax markeret sig med meget fine placeringer. Båden har alene i maj måned været på banen i 6 kapsejladser. Det blev til en førsteplads i de 5, mens vi en enkelt gang måtte "nøjes" med en andenplads!



DDE er gået ind som sponsor for en af de største danske kapsejladsbåde, der i maj fik navnet "Supermax". Kriminalkommisær Tinne Lykke Christensen med charge af ambassaderåd ved den danske ambassade i Vesttyskland navngav båden ved en festlighed i Rungsted havn.

Nu også Teletex på Supermax

Teletex er en international tekstkommunikationstjeneste, der tilbydes af P&T. På samme måde, som det er muligt med telex, kan abonnenterne korrespondere indbyrdes over hele verden. Fordelen ved teletex er imidlertid, at det går ca. 40 gange så hurtigt som telex. Desuden er der med teletex mulighed for at anvende både store og små bogstaver, samt en lang række specialtegn.

Med et nyt kommunikationsprodukt fra DDE, Supermax Teletex,

kan De arbejde med teletex direkte fra terminaler tilknyttet Supermax.

Ved hjælp af en direkte forbindelse mellem Supermax og det offentlige teletexnet kan kommunikationen foregå automatisk og decentralt fra de enkelte terminalarbejdspladser. Og Supermax Teletex kan benyttes til både teletex- og telexkorrespondance.

Nemt at arbejde med

Supermax Teletex kan let integreres i virksomhedens edb-anvendelser, da programmet leveres som et modul i Supermax Kontorsystem.

Med tekstbehandlingsprogrammet Supermax Tekst udarbejdes teletex-dokumenterne, og afsendes derefter direkte fra terminalen. Modtagne teletex kan skrives ud på printer og/eller gemmes i Supermax Tekst filer, eventuelt fordelt på de enkelte brugere. Afsendelse af meddelelser klares hurtigt og nemt ved hjælp af kortnumre på modtagerne, ligesom der er mulighed for tidsbestemt afsendelse og rundsending. Selve tilslutningen til telexnettet foretages ved hjælp af en teletexprocessor, der leveres af DDE. □

DDE Laserprinter 1010 med nye funktioner

Den nyintroducerede laserprinter er fuldt kompatibel med sin forgænger, DDE laserprinter 1000/2000 (Canon LBP-8 A1/A2). Samtidig er den både lettere og mere kompakt og har mange forbedrede funktioner.

Lavere omkostninger pr. side

Papirkapaciteten er udvidet, både på input- og output-siden. Det er muligt at anvende flere fonte end tidligere - og i ubegrænset størrelse. Omkostningerne pr. side er lavere end tidli-

gere, dels fordi DDE laserprinter 1010 har længere levetid, dels har farvepatronen længere holdbarhed.

Flere valgmuligheder

Betjeningspanelet er blevet mere brugervenligt, idet det nye display kommunikerer i klar tekst. Desuden kan brugeren efter eget valg sætte forskellige opstarts-parametre. Med det indbyggede IBM-tegnsæt kan samme printer benyttes både i forbindelse med Supermax-datamaten og PC'er. Der er andre nye egenskaber på programmets side, herunder mange forskellige makrofunktioner, der kan kombineres. Alle slags

papir håndteres, og den trykte side kan leveres vendt op eller ned efter eget valg.

Også til grafik

Den nye model er velegnet både i det daglige kontorarbejde og til professionelle anvendelser. Den har grafikmuligheder i standardudgaven, men kan også anvendes i forbindelse med DDE's grafikprodukter. Sidstnævnte forudsætter dog, at der anskaffes en 1 MB grafisk option.

Skønt den nye model har flere faciliteter og et forbedret design, er den billigere end sin forgænger, DDE Laserprinter 1000. □

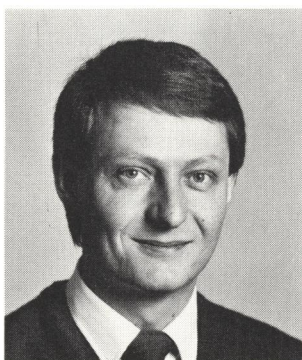
Dansk Data Elektronik a/s

Nyhedsbrev juli 1987

NYE ANSIGTER I DDE.....

Finn Jensen

Salgskonsulent
OEM salg og support
Århus
Ansæt 1. maj



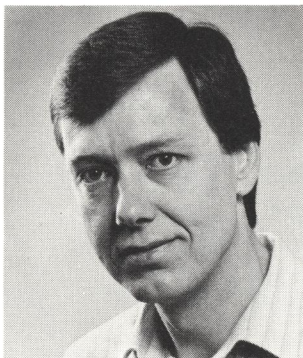
Hans Søderberg

Systemplanlægger
OEM salg og support
Herlev
Ansæt 24. marts



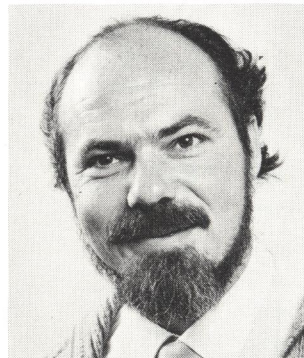
Erik Kristiansen

Systemkonsulent
Afdelingen for
undervisningssystemer
Herlev
Ansæt 1. maj



Jens Juul

Salgsleder
Administrationen
Herlev
Ansæt 1. maj



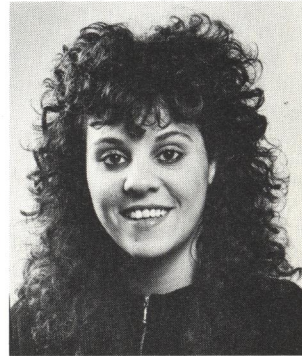
Linda Malmros

Sekretær
Administrationen
Herlev
Ansæt 2. marts



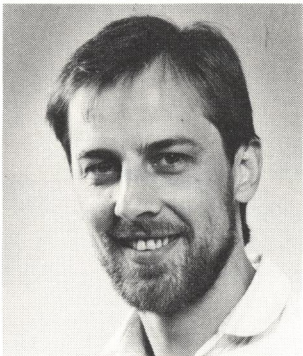
Ruth Junker

Sekretær
Administrationen
Herlev
Ansæt 1. februar



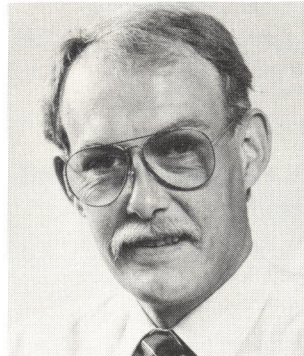
Ulrik Tauber

Support Manager
Afd. for internationalt salg
Herlev
Ansæt 1. maj



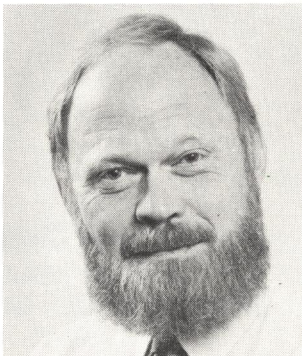
John Mailund

Marketing Manager
Afd. for internationalt salg
Herlev
Ansæt 1. maj



Palle Andersson

Area Manager
Afd. for internationalt salg
Herlev
Ansæt 1. maj



Ole Skjold Larsen

Marketing Manager
Afd. for internationalt salg
Herlev
Ansæt 6. april



Dansk Data Elektronik a/s

Nyhedsbrev juli 1987

NYE ANSIGTER I DDE.....

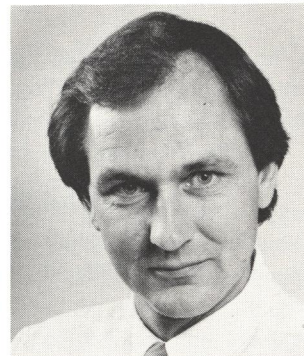
Marta Lomholt

Eksportassistent
Afd. for internationalt salg
Herlev
Ansæt 1. april



Stig Jansen

Marketing Manager
Afd. for internationalt salg
Herlev
Ansæt 1. maj



Annelise Babbidge

Systemkonsulent
Afd. for administrative
systemer
Herlev
Ansæt 1. maj



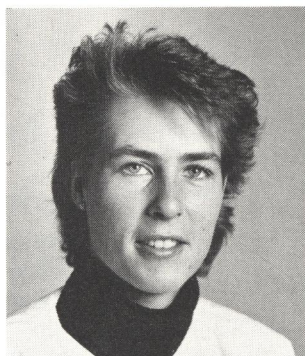
Helle Remmer

Sekretær
Afd. for administrative
systemer
Herlev
Ansæt 23. februar



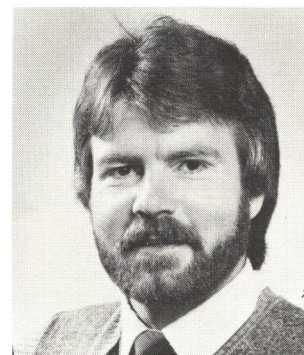
Hanne Lykke Christensen

Brugerkonsulent
Salgskontoret i Århus
Ansæt 24. februar



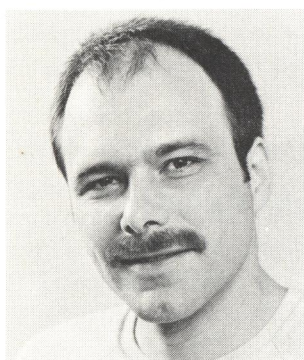
Ove Sørensen

Systemplanlægger
Afd. for administrative
systemer
Herlev
Ansæt 1. april



Lars Bauer Jørgensen

Systemprogrammør
Afd. for administrative
systemer
Herlev
Ansæt 1. april



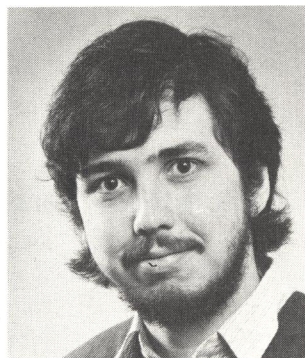
Erik Holm-Petersen

Systemprogrammør
Afd. for administrative
systemer
Herlev
Ansæt 1. april



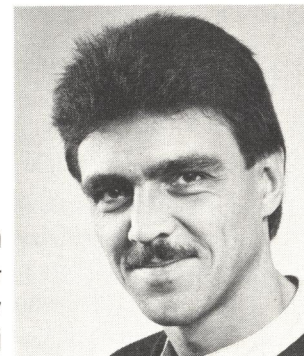
Oliver Felix Fox

Systemprogrammør
Afd. for administrative
systemer
Herlev
Ansæt 1. april



Per Olsson

Tekniker
Serviceafdelingen i Herlev
Ansæt 1. maj



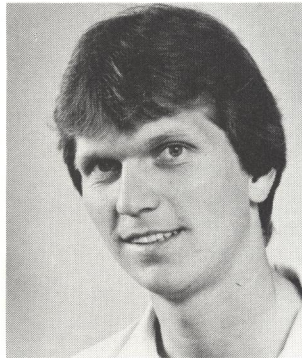
Dansk Data Elektronik a/s

Nyhedsbrev juli 1987

NYE ANSIGTER I DDE.....

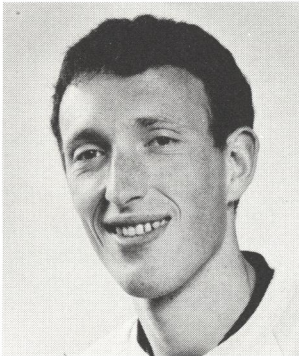
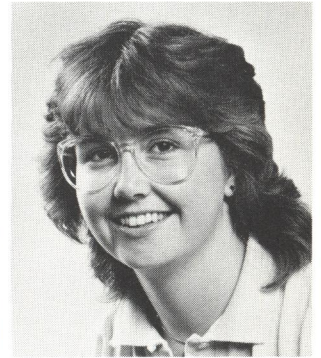
Keld Hansen

Tekniker
Serviceafdelingen i Herlev
Ansæt 1. maj



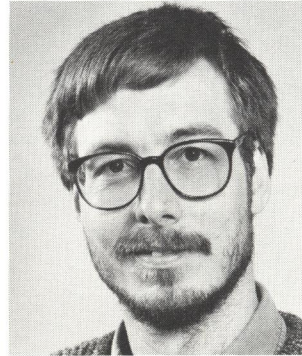
Birgit Hansson

Sekretær
Serviceafdelingen i Herlev
Ansæt 1. maj



Peter Ellehauge

Systemprogrammør
Afd. for kommunikationssystemer
Herlev
Ansæt 18. februar

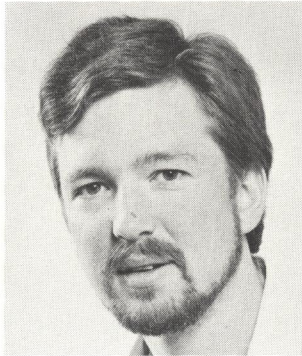


Frederik Husted Andersen

Systemprogrammør
Afd. for kommunikationssystemer
Herlev
Ansæt 2. marts

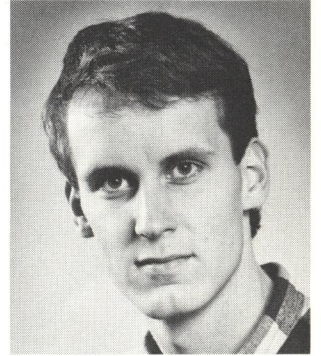
Torben Juul

Systemkonsulent
Afd. for kommunikationssystemer
Herlev
Ansæt 2. marts



Steen Larsen

Udviklingsingeniør
Afd. for tekniske systemer
Herlev
Ansæt 1. marts





Dansk Data Elektronik a/s
Herlev Hovedgade 199
2730 Herlev
Tlf. (02) 84 50 11