

nyhedsbrev

Dansk Data Elektronik a/s

The logo consists of the lowercase letters 'dbb' in white, set against a red square background.

OKTOBER
1987

NYT OM DDE	2
Supermax på Herning-messen 1987	3
DDE i samarbejde med nydannet edb-konsulentfirma	4
Sommerens kapsejladser med s/s "Supermax"	4
Edb til gavn for landbruget	5
SUPERMAX NYHEDER	6
Markedets bedste CAD/CAM-system: ANVIL-5000WS	6
UNIPLEX II Plus – et system til kontorautomation	7
Spar tid og opnå topkvalitet med Supermax Tekst version 3 ...	8
Endnu større konfigurationsspændvidde på Supermax: SIOC2 ..	8
Øget pladelagerkapacitet – samme pladsforbrug	8
Nye faciliteter i Supermax Lokalnet med PC-tilslutning	9
4.-generationsværktøjer er ikke kun mere effektive	9
Dansk ORACLE-brugergruppe	10
Supermax Overlay giver nye muligheder med grafik	11
Supermax-system til styring af affaldsforbrænding	11
DDE laserprinter 1020 med dobbeltarkføder	12
NYE ANSIGTER I DDE	13

Dansk Data Elektronik a/s
Nyhedsbrev oktober 1987
NYT OM DDE



Fra Herning-messen 1987. Supermax-løsningerne blev præsenteret af DDE med samarbejdspartnere fra hele landet. Fra DDE-holdet ses Leif Bratløv, Per Nedergaard, Hans Henrik Sørensen og Torben Mikkelsen.

Supermax på Herning-messen 1987

I september blev der vist en masse spændende Supermax-baserede edb-løsninger i Herning, hvor DDE og syv af firmaets samarbejdspartnere udstillede fra en fælles stand i helt nyt design.

Det er første gang, DDE har deltaget i den store industriteknik-messe, der bl.a. omfatter særlige udstillingshaller for dataudstyr og programmel.

Systemer fra DDE

DDE viste selv Supermax Kontorsystem og Økonomisystem samt det nyintroducerede CAD/CAM-produkt ANVIL-5000WS. Desuden blev et helt nyt databasesystem til styring af bygningsvedligeholdelse præsenteret.

Syv samarbejdspartnere viste brancheløsninger

Vejle-firmaet **Chris Data Design** viste en række af sine fuldt integrerede edb-løsninger til produktionsvirksomheder, herunder projekt/materiale/ressourcestyring.

IBS-International demonstrerede System Kyborg, et administrativt datasystem udviklet specielt til UNIX®-baserede datamater. I dag består systemet af modulerne Økonomi, Bil, Detail og Spedition.

Fleksible, brancheorienterede løsninger og en høj grad af kundeservice kendetegnede de systemer, **Dansk System Teknik** fra Hjørring havde på programmet.

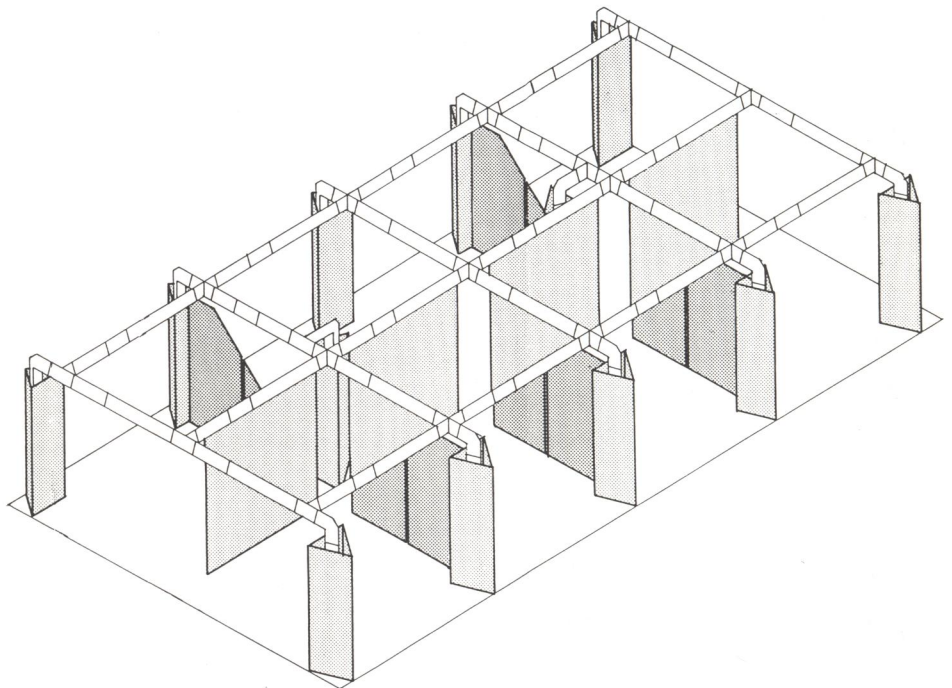
Narvi Data udstillede som specialister i nøglefærdige løsninger til bl.a. foreninger og aviser.

Fra **Schilling Kontor- og Datasystemer**, der har stor erfaring i branchetilpassede løsninger, vises totale systemer til brug inden for handel, industri, håndværk og entreprenørvirksomhed.

Også **NB Datasystemer** præsenterede en række meget brugerorien-

terede brancheløsninger, herunder et specielt system for handel med langvarige forbrugsgoder og engros-handel, samt import/eksport.

Endvidere deltog konsulentfirmaet **Dansk Virksomheds Service**, DDE's nyeste danske samarbejdspartner. □



Model af udstillingsstanden på Herning-messen.

Christian Bjørn Design ApS har fremstillet en helt ny type stand for DDE. Den er lille og kompakt og opbygges efter et legoklods-lignende princip. Det er let at montere og transportere standen, der udlånes til DDE's samarbejdspartnere efter behov.

DDE i samarbejde med nydannet edb-konsulentfirma

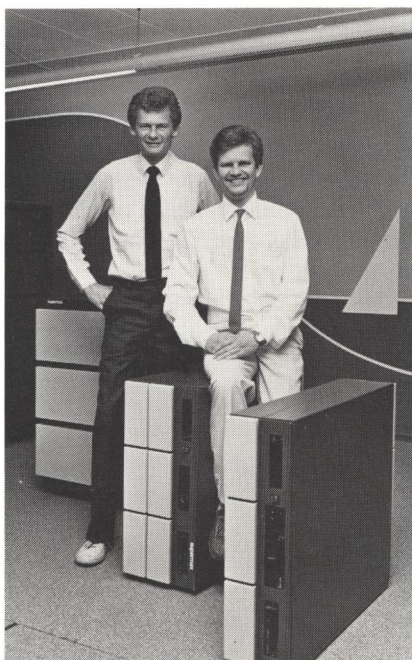
Foruden at sælge direkte til slutbrugere har DDE valgt at opbygge et net af samarbejdspartnere over hele landet. Målet er dels at være geografisk dækkende, dels at vinde indpas på flest mulige markedsområder.

To erfarne edb-konsulenter har startet firmaet Dansk Virksomheds Service og samtidig indgået samarbejde med DDE om levering af totale edb-løsninger.

Det nye firma, i daglig tale kaldet DVS, er stiftet af Steen Stølsvig, der er ingeniøruddannet, og civiløkonom Lars Riff Andersen.

DVS tilbyder konsulent- og serviceydelser, først og fremmest til mindre og mellemstore virksomheder, der har behov for særlig assistance ved overvejelser om installation af nye edb-systemer, overgang til anvendelse af større edb-systemer eller lignende.

Det omfattende produktprogram, der



Dansk Data Elektronik a/s er gået i samarbejde med Dansk Virksomheds Service, et nystartet edb-konsulentfirma, der har Steen Stølsvig og Lars Riff Andersen i spidsen. Kundekredsen betjenes fra henholdsvis Faaborg og Herlufmagle.

tilbydes af DVS, dækker de fleste behov inden for administration, produktion, økonomi, salg og projektstyring. Hertil kommer kontroautomation, CAD/CAM og 4.-generationsværktøjer.

Samarbejdet med DDE

DVS går ind i markedsføringen af DDE's Supermax-datamat kombineret med relevante programmeringsløsninger. Dette sker med udgangspunkt i en behovsanalyse, foretaget af DVS i den enkelte virksomhed.

Både DVS og DDE ser frem til samarbejdet mellem de to virksomheder, der vil give kundekredsen endnu bedre muligheder for at få leveret en avanceret flerbrugerdatamat med netop det programmel, den enkelte virksomhed har behov for.

Samtidig er kunden naturligvis sikret en gennemført og professionel service på både maskinel- og programmelområdet. Det gælder også forundersøgelser, implementering, drift, vedligeholdelse og brugeruddannelse. □

Sommerens kapsejladser med s/s "Supermax"

DDE gik i maj måned ind som sponsor for en af Danmarks største kapsejlere, Scandicap-båden L-50, der naturligvis er døbt "Supermax". I juni, juli og august har "Supermax" været på banen med fint resultat i følgende kapsejladser:

Sejlads	Klub	Resultat
Skaw Race	Skagen	Nr. 1 i løb, nr. 1 overalt
Harboe Silver Cup	Skælskør	Nr. 1 i løb, nr. 2 overalt
Anholt Rundt	Gilleleje	Nr. 1 i løb, nr. 1 overalt
Maxi Øresund Weekend	Hellerup	Nr. 1 i løb, nr. 1 overalt



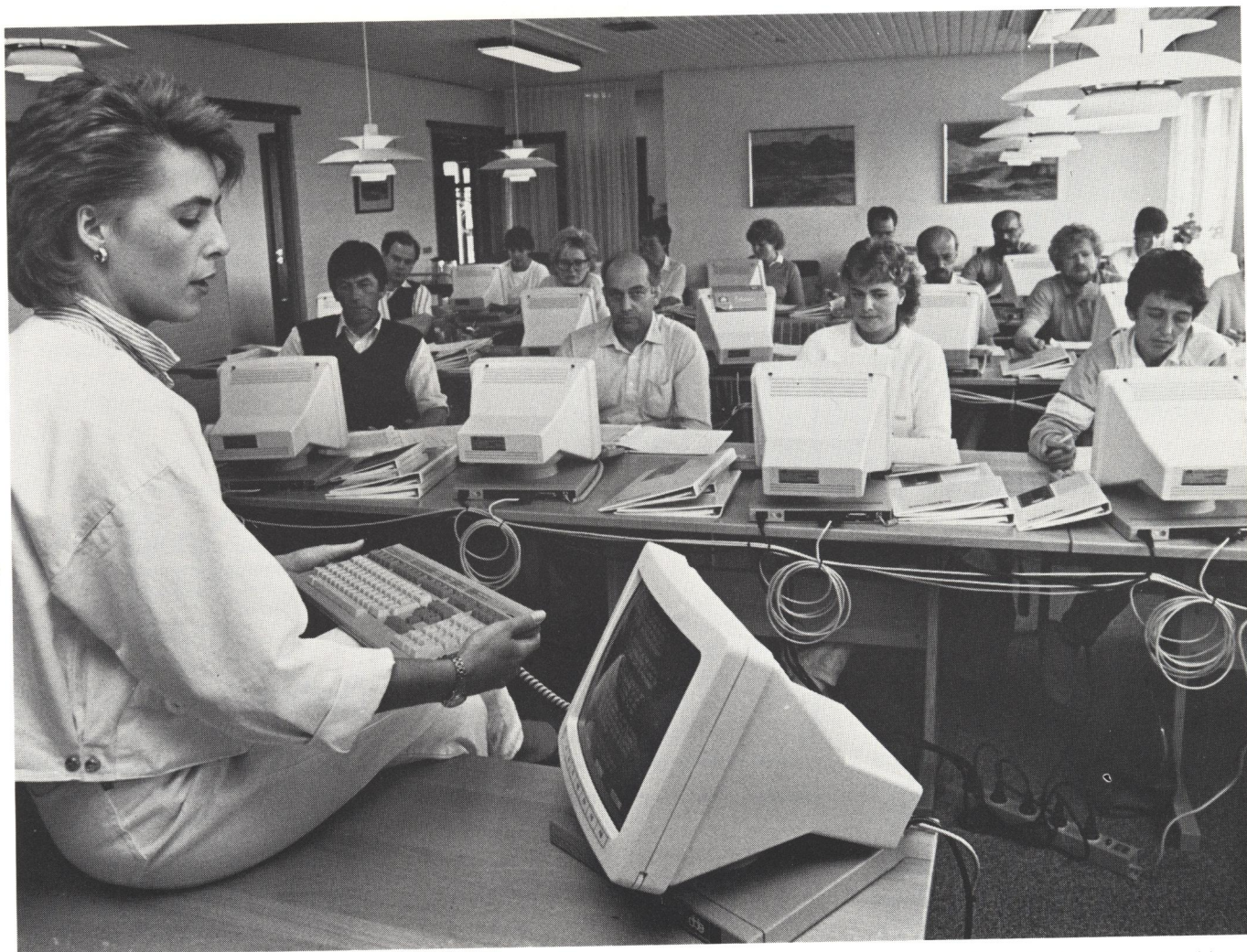
Edb til gavn for landbruget

Et større edb-system til administrative anvendelser tages for tiden i brug hos Landbogården i Hjørring. DDE skal i alt levere udstyr og programmel for 1,7 millioner kr.

Landbogårdens medarbejdere skal bruge udstyret til tekstbehandling og en række administrative for-

mål. Systemet omfatter mere end 25 terminalarbejdspladser samt printere og andet udstyr.

Landbogården i Hjørring arbejder bl.a. med regnskabsføring for ca. 1400 landmænd, der nu bliver blandt de første, der får glæde af det nye system. □



102 af Landbogårdens medarbejdere har været på tekstbehandlingskursus under ledelse af brugerkonsulent Hanne Lykke fra DDE's Århus-afdeling.

Markedets bedste CAD/CAM-system: ANVIL-5000WS®

På CAD/CAM-området tilbyder DDE nu kvalitetsproduktet ANVIL-5000WS. ANVIL-5000WS tilhører seneste generation af CAD-systemer fra Patrick J. Hanratty, der i en lang årrække har været foregangsmand inden for CAD/CAM-udvikling. Mange års erfaring ligger til grund for udviklingen af ANVIL-5000WS – et avanceret, pålideligt og brugervenligt produkt, som DDE har store forventninger og tiltro til.

ANVIL står for ambolt

Det engelske ord "anvil" betyder direkte oversat "ambolt". Navnet hentyder til produktets primære målgruppe, nemlig produktionsvirksomheder i bred forstand.

I navnet ligger også en symbolsk betydning. Nutidens "produktmager" har brug for et solidt og funktionelt værktøj med mange anvendelsesmuligheder, og det behov opfylder ANVIL-5000WS.

Også et modulopbygget produkt

ANVIL-5000WS kan tilpasses den enkelte virksomheds behov.

Modulerne er:

– 3D Design/Tegningsprogram.

Basismodulet og forudsætning for de øvrige. Modulet indeholder basisgeometri, tegnefunktion, brugeropbyggede menuer/biblioteker og flere andre funktioner. 3D-repræsentationen er af den såkaldte wireframe-type.

– **Flademodul.** En naturlig udvidelse af basismodulet, idet brugeren her kan modellere 3D-flader på en række forskellige måder.

– **Omnisolid.** Dette modul er den egentlige tredimensionale del. Det er muligt at konstruere forskellige modeltyper, og flere fremgangsmåder kan benyttes. Eksempelvis kan der anvendes flader fra flademodulet.

– **Omnifem.** Her kan den to- eller tredimensionale model inddeles i elementer med henblik på at foretage beregninger.

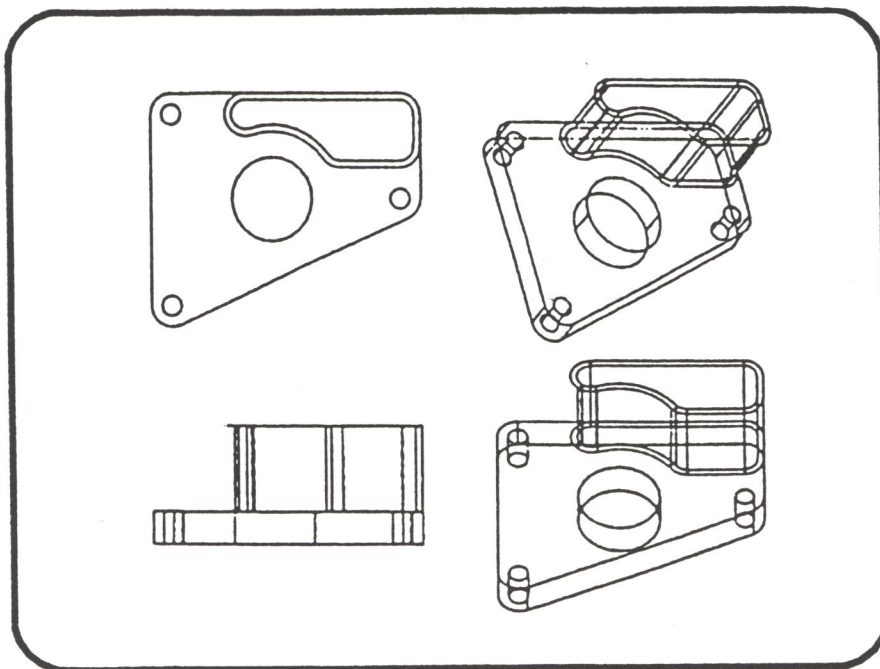
– **Numerisk styring.** Ved hjælp af dette modul kan der fremstilles ordrer på maskinoperationer i både 2D, 2½D og 3D. Der kan være tale om dreje-, bore- eller fræseoperationer. Værktøjsbaner kan visualiseres i flere afbildninger, og der kan foretages ændringer i både grafik og tekst.

– **5-akset numerisk styring.** Modulet kan fremstille værktøjsbaner til 4- og 5-aksede maskiner, og har mange hjælpefunktioner, svarende til ovenstående modul.

Spørg CAD/CAM-gruppen

Systemet forventes færdigimplementeret på Supermax i begyndelsen af det kommende år. Allerede nu er basismodulet klar til levering, og de omfattende afprøvninger, DDE har gennemført, har styrket tilliden til, at vi med ANVIL-5000WS simpelthen tilbyder markedets bedste CAD/CAM-system.

Spørgsmål i forbindelse med ANVIL-5000WS? Kontakt DDE's CAD/CAM-gruppe v/Anne Grethe Bak, Anders Jacobsen og Hans Henrik Sørensen. □



Maskintekniske tegning udført med ANVIL-5000WS.

UNIPLEX II Plus® – et system til kontorautomation

Både for begyndere og rutinerede brugere

UNIPLEX II Plus er et integreret kontorsystem og er blandt de førende på området. Det er et let tilgængeligt produkt, bl.a. fordi funktionerne udvælges og aktiveres enten via skærbilleder eller med kontrolfunktioner. Samtidig er der avancerede faciliteter til rådighed for den rutinerede bruger.

Mange anvendelses- muligheder

Som alle moderne kontorsystemer er UNIPLEX II Plus bygget op af moduler, der kombineres og tilsammen udgør et effektivt værktøj i det daglige arbejde. UNIPLEX II Plus henvender sig med nedenstående moduler til et bredt marked:

- Tekstbehandling
- Regneark
- Relationsdatabase (INFORMIX®)
- Integration
- Elektronisk post
- Kalender med automatisk mødeplanlægning
- Filhåndtering
- Skærbilledgenerator
- Pop-up-menu'er
- Rapportgenerator

Nøgleordet er integration

I dag er et af de væsentligste krav til et kontorsystem, at informationer og data uden videre skal kunne overføres mellem de enkelte moduler. Systemet skal fremtræde med en ensartet præsenteringsform og brugerflade, uanset hvilket modul, der benyttes.

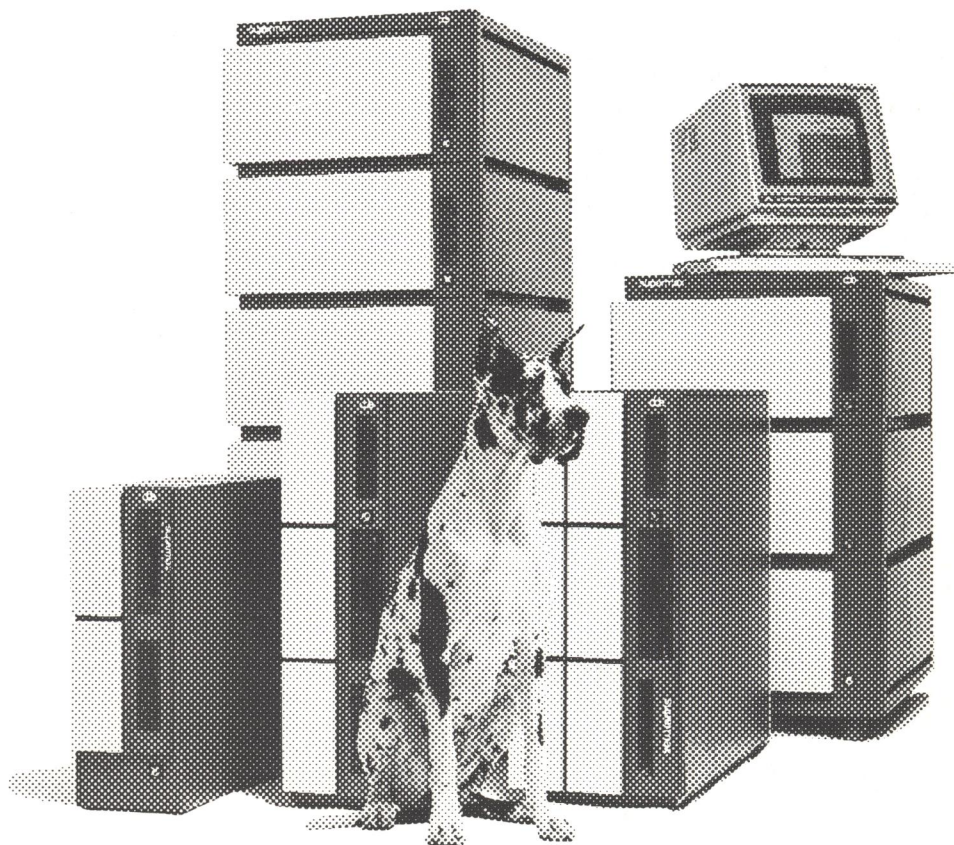
UNIPLEX II Plus lever fint op til disse krav. I praksis fungerer integrationen på tre måder: 1. Samtidig med, at der arbejdes i ét modul, kaldes et andet modul frem. De to moduler deler skærbilledet. 2. Der arbejdes i ét modul, men brugeren ønsker at forlade det midlertidigt for senere at

vende tilbage til samme position. Denne funktion kan gentages efter behov. 3. Der fremvises en pop-up-menu på et område af det aktuelle skærbillede. De såkaldte pop-up-menu'er er et generelt hjælpeværktøj til både integration, opsætning af parametre og lignende.

Et åbent koncept

Produktet præsenteres med en hovedmenu, hvorfra de enkelte moduler vælges ud. Den enkelte bruger har mulighed for at definere egne menuer, og det samme gælder skærbilleder, funktionstaster og pop-up-menu'er. Ligeledes kan brugeren kalde og starte andre programmer og systemer fra UNIPLEX II Plus.

DDE har valgt at tilbyde UNIPLEX II Plus som alternativ til DDE's kontorsystem, der er udviklet efter skandinavisk model til Supermax-datamaten. Supermax Kontorsystem omfatter også et fuldt integreret økonomisystem samt kartotekssystem og sagsstyrings-/journaliseringsystem. I modsætning til Supermax Kontorsystemet, der er baseret på det avancerede relationsdatabasesystem ORACLE, bygger UNIPLEX II Plus på INFORMIX-databasen. □



Spar tid og opnå topkvalitet med Supermax Tekst version 3

Automatisk korrekturlæsning

DDE har udviklet en række nye spændende faciliteter til tekstbehandlings-systemet Supermax Tekst, der er et af modulene i Supermax Kontorsystem. Nu kan der spares yderligere tid og kvaliteten kan blive endnu bedre. En af de fordelagtige nyskabelser er automatisk stavkontrol på både dansk- og engelsksprogede tekster. Funktionen er nem at betjene – brugeren trykker på en funktionstast, hvorefter systemet finder eventuelle stavfejl.

Nem og hurtig orddeling

Der opnås en hurtigere arbejds-gang, fordi orddeling nu sker helt automatisk. Brugeren skal ikke spekulere på, om det er nødvendigt at dele et ord og hvor det skal deles. Formatering og opsætning sker derfor på en enkel måde.

Ny og bedre tabulator

Brugeren kan arbejde med flere forskellige tabulatorindstillinger i samme tekst. Det giver en rationel arbejds-gang, fordi formateringen sker automatisk under hensyntagen til de tabulatorindstillinger, brugeren har angivet.

Samtidig er der nu mulighed for at arbejde med et bibliotek af tabulatorli-nealer, der kan hentes frem efter be-hov. På denne måde er det nemt at lave opstillinger, der er ens fra gang til gang.

Undgå uheld i formateringen

Specielle afsnit kan beskyttes mod uforvarende formatering. Det er især relevant ved opstilling af skemaer, kolonner og tegninger.

Indsæt/slet-tilstand

De nye tilstandsfunktioner har gjort systemet endnu lettere at betjene. Brugeren kan vælge mellem at ind-sætte/slette et ord, en linje, en sæt-ning, et afsnit eller en side – eller at ar-bejde med en vedvarende indsæt-ningstilstand.

Let at springe i teksten

Foruden at "bladre" mellem næste/forrige skærmbilledside kan brugeren nu også hoppe til næste/forrige ord, sætning eller afsnit.

Også "flyt"-funktionen er forbedret, idet der nu kan flyttes tekst ind i et ek-sisterende afsnit med funktionen "overskriv+genkald". Hermed er det f.eks. lettere at sætte en tekst op i ko-lonner.

Tegninger indsættes let og sikkert

Der kan inkluderes tegninger fra Su-permax Tegnesystem på en enkel måde, der sikrer 100% korrekt place-ring. Brugeren markerer blot, hvor hjørnerne på tegningen ønskes, og angiver tegningens navn.

Effektiv udnyttelse af printere

Hvis mange anvender den samme printer, er det en fordel at benytte kø-udskrivning. Hvis printeren er opta-get, undgås ventetid ved terminalen, fordi teksten automatisk skrives ud, når printeren bliver ledig.

Flere slags papir

Supermax Tekst understøtter dob-beltarkfødere. Det giver mulighed for at have f.eks. brevpapir i det ene ma-gasin og almindeligt papir i det andet. Hermed kan meget besvær med ekstra fotokopiering eller papirskift spares.

Personlig tekstbehandlingsmenu

Når nye tekster ønskes redigeret, kan brugeren starte op med forskellige grundtekster efter eget valg. Hver en-kelt bruger kan forsynes med sin egen personlige, skræddersyede menu, hvorfra der f.eks. kan vælges standardtekster og bestemte printere.

Endnu større konfigurations-spændvidde på Supermax: SIOC2

Med en udvidelse af kapaciteten i den såkaldte SIOC (den intelligente enhed, der kontrollerer tilslutning af terminaler, printere og modemer), er der nu op til 32 tilslutningsmuligheder mod de hidtidige 8 pr. SIOC-enhed.

Supermax-datamatens fleksible design giver mulighed for indbygning af flere af disse enheder, således at det samlede antal terminaler og prin-tere kan komme op på flere hundre-de. Hidtil har der været mulighed for at tilkoble de ekstra arbejdspladser via Supermax Lokalnet og NIOC-sty-reenheden. Nu kan det altså også lade sig gøre over kortere distancer, i en enkel, økonomisk og kompakt løs-ning.

Øget kapacitet – samme pladsforbrug

DDE har netop introduceret en ny 5¼" pladelagertype med den forma-terede kapacitet 320 Mb (uformateret kapacitet 380 Mb).

Det nye pladelager optager kun lidt plads, men kan opbevare en væsent-lig større datamængde end tidligere typer.

Nye faciliteter i Supermax Lokalnet med PC-tilslutning

Nu kan PC'er i et Supermax Lokalnet benyttes af flere brugere, med øget datasikkerhed for den enkelte bruger.

Med en ny version af diskserverpakken, der indgår i Supermax-PC-tilslutningssystemet, kan samme PC deles af flere, uden at brugerne får adgang til hinandens data. Retten til at bruge de gemte data bliver styret af de kontrolsystemer, der indgår i Supermax-datamatens UNIX-operativsystem.

Normalt har enhver, der benytter en PC tilknyttet Supermax, adgang via nettet til data på Supermax-datamatens pladelager. Dette kan nu gøres brugerafhængigt, i praksis ved at de enkelte brugere tildeles private kodeord, der skal benyttes, når man tilkobler sig systemet. At data følger den enkelte bruger, er en stor fordel i undervisningssituationer, hvor mange elever på skift benytter PC'erne.

Også terminalemulator-delen er forbedret, idet der nu er mulighed for at anvende PC'er med enten farve- eller monokromskærm på samme måde som en Supermax Vinduesterminal. Herved kan brugeren sætte op til 4 samtidige aktiviteter i gang på Supermax.

4.-generationsværktøjer er ikke kun mere effektive

DDE anbefaler ORACLE®

DDE har valgt ORACLE som 4.-generationsværktøj til udvikling af administrative systemer. Dette valg er truffet, fordi ORACLE bedst lever op til de krav, DDE stiller til et sådant produkt. Med fremkomsten af ORACLE version 5 er DDE endnu en gang blevet bekræftet i sit valg.

For at imødekomme de kunder, der kan have andre krav til udviklingsværktøjer, har DDE valgt at tilbyde endnu to 4.-generationsprodukter, nemlig INFORMIX-4GL® og Progress®.

ORACLE er blevet et endnu mere spændende værktøj

DDE har netop gennemført afprøvingerne af den nyeste version af ORACLE-kernen kaldet ORACLE RDBMS version 5.1. Denne version udmærker sig ved at være optimeret på en del punkter, blandt andet i forbindelse med udførelsen af "SELECT" på mange rækker, "ORDER BY" og "CREATE INDEX" kommandoer.

CHOOSE FORM
Name
EMPFORM

CHOOSE BLOCK
Name
emp
Page Number 1

DEFAULT BLOCK
Name
emp
Rows Displayed: 1
Base Line: 1
Actions:
COLUMNS TABLES

SELECT COLUMNS
EMPNO
ENAME
JOB
MGR
HIREDATE
SAL
COMM
DEPTNO
Actions:
ALL NONE
PREVIOUS NEXT

Form: EMPFORM Block: Page:

Screen-painteren i SQL*Forms

SQL*Forms er både avanceret og brugervenligt

Et spændende nyt produkt, der kan leveres sammen med ORACLE RDBMS 5.1, er SQL*Forms, et værktøj til udvikling og afvikling af applikationer. SQL*Forms arbejder med en så-

kaldt "screen-painter", der giver brugeren mulighed for at designe en avanceret funktion ved hjælp af pop-up vinduer og menuer – interaktivt og uden egentlig programmering.

SQL*Forms er en videreudvikling af de tidligere produkter IAP og IAG. ▶

Et komplet værktøj i ny udgave

Produkterne, der indgår i ORACLE-pakken, har alle ændret sig. Den gammelkendte UFI har fået en afløser, SQL*Plus. Tilsvarende er værktøjerne til rapportgenerering, RPT og RPF, erstattet af SQL*Report. Grænsefladen til programmeringssprogene, HLI, er erstattet af Pro*SQL, og præcompileren til C har fået navnet Pro*C.

ORACLE-udviklingspakken med RDBMS (Relational Database Management System) version 5.1 indeholder selve kernen og nytte-programmerne (export, import o.s.v.). Desuden indgår produkterne SQL*Plus, SQL*Forms, SQL*Report og Pro*SQL. I tilslutning til udviklingspakken kan Pro*C leveres.

Nem konvertering

Det er enkelt at konvertere fra ORACLE version 4 til ORACLE version 5. Data skal "exporteres" under version 4, for derefter at blive "importeret" efter installationen af version 5. Applikationer udviklet med IAP og IAG, hhv. RPT og RPF, overføres ligeledes let til SQL*Forms, hhv. SQL*Report. Funktioner, der anvender HLI eller præcompileren pcc, skal "linkes" påny.

De nævnte produkter kan alle leveres fra november 1987. Senere vil der komme andre spændende nyheder som f.eks. SQL*Net, der giver mulighed for forespørgsler i andre databaser. SQL*Graph er et værktøj til grafisk fremstilling af data i SQL*Plus, og for den mindre erfarne kan EASY*SQL bruges til søgninger og forespørgsler. SQL*Calc er et avanceret regneark. ORACLE har også et menusystem, der kaldes SQL*Menu. Endelig kommer der præprocessorer til flere sprog – i første omgang Pro*Fortran, Pro*Cobol og Pro*Pascal. Det ligger endnu ikke fast, hvornår DDE er klar til at levere de sidstnævnte produkter.

Progress

Ligesom ORACLE er Progress udviklet i USA. Progress er tilgængelig på en lang række datamater med UNIX-operativsystem, introduceres nu også til Supermax i fjerde kvartal 1987. Derudover fås Progress til PC'er under MS-DOS samt Xenix. Progress har ligesom ORACLE den styrke, at applikationer og data kan overføres fra den ene type datamat til den anden.

INFORMIX-4GL

Fra INFORMIX Software Inc. i USA kommer INFORMIX-4GL, et 4.-gene-

rationsværktøj, der bygger på den kendte INFORMIX-relationsdatabase. Ligesom ORACLE anvender INFORMIX søgesproget SQL, der er anerkendt som en ISO-standard. INFORMIX-4GL kan leveres fra fjerde kvartal 1987.

Standardiserede produkter

Lanceringen af disse nye produkter skal ses som endnu et udtryk for DDE's ønske om at tilbyde en bred vifte af standardprodukter under UNIX-operativsystemet. Yderligere information om produkterne kan fås ved henvendelse til DDE v/Susanne Wennicke, 4.-generationsgruppen. □

Dansk ORACLE brugergruppe

I august blev der holdt stiftende møde for en dansk ORACLE brugergruppe, også kaldet ORACLE User Group/DK. Blandt de ca. 35 fremmødte deltagere var der mange Supermax-brugere.

Brugergruppen har til formål at fremme erfaringsudvekslingen mel-

lem ORACLE-brugerne gennem afholdelse af møder, intern distribution af medlemsliste samt andre aktiviteter af interesse. Formålet er endvidere at formidle kontakten til ORACLE Corporation for at fremføre brugerønsker og -kommentarer.

Der er indtil videre intet kontingent i brugergruppen, der søger om anerkendelse i European ORACLE User Group som officiel brugerorganisa-

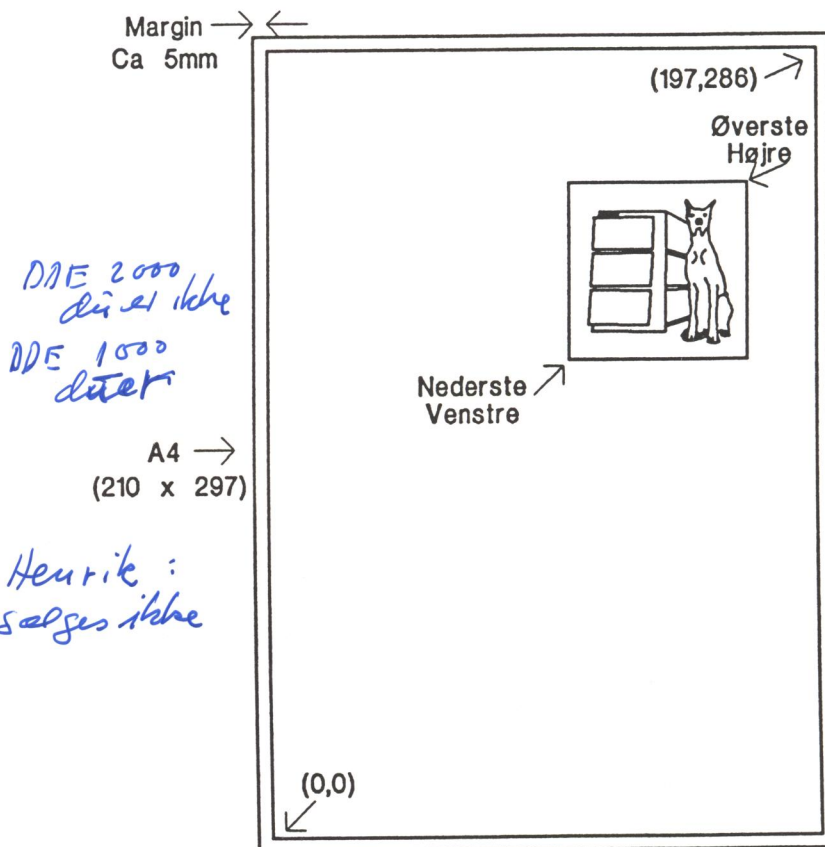
tion i Danmark.

Foreningens formand er Mogens Egan fra SDS's Edb-afdeling. Interesserede kan tilmelde sig hos enten Mogens Egan eller Mogens Nørregård på nedenstående adresse:
SDS, Edb-afdelingen
Meldahlsvej 1
1613 København V
Telefon 01 13 13 39 / lokal 3876 □

Supermax Overlay giver nye muligheder med grafik

DDE har udviklet et nyt grafisk programmelprodukt, der kan anvendes i forbindelse med Supermax Tegnesystem og laserprinter med grafisk option, DDE 2000. Ved hjælp af Supermax Overlay kan brugeren få laserprinter til at gentage et grafisk billede på alle efterfølgende sider, der skrives ud – og så længe det ønskes. Billedet kan være en tegning, et skema eller en formular, der skal udfyldes med almindelig tekst. Der kan f.eks. udarbejdes et faktura-fortryk, der sendes til printer umiddelbart før man starter sit faktura-udskrivningsprogram. Programmet sørger for at placere teksten rigtigt i fortrykket, og brugeren er fri for at skifte papir i printer.

Supermax Overlay er let at anvende. Brugeren angiver blot hjørnepunkterne for billedets placering samt billedets navn – herefter sker resten automatisk. □



Med Supermax Overlay er det nemt at placere billedet rigtigt.

Supermax-system til styring af affaldsforbrænding

Med installationen af Supermax-systemer hos forbrændingsanlæggene I/S Refa i Nykøbing F. og I/S Fasan i Næstved, er DDE også blevet leverandør af datamater til affaldsbranchen.

De to selskaber varetager, gennem drift af affaldsforbrændingsanlæg og flere lossepladser, affaldshåndteringen for et større antal kommuner – dels på Lolland-Falster, og dels i Sydsjælland.

Informationer vedrørende de mange forskellige opgaver, der indgår i driften af et forbrændingsanlæg, er nu samlet centralt i et Supermax-system.

Systemet håndterer mange slags opgaver

Forbrændingsselskabernes opgaver spænder over kontrol, administration og styring af processer.

Hvert enkelt vognlæs affald, der afleveres til lossepladsen eller forbrændingsanlægget, skal kontrolleres. Der skal faktureres for aflevering af affald, og hertil kommer økonomisk styring og budgettering samt tekstbehandlingsopgaver.

Til de mere tekniske funktioner hører styring af forbrændingsprocessen og opsamling af lovbestemte miljørapporter. Der sker en løbende registrering af procesoplysninger. På dette grundlag kan tidligere driftssituationer analyseres med henblik på at forbedre forbrændingsprocessen samt planlægge service- og rensningsterminer.

For di der benyttes vinduesterminaler har medarbejderne mulighed for at få overblik over flere samtidige opgaver. Der kan skiftes direkte mellem oplysninger om forbrændingsprocessen til f.eks. tallene for modtaget affaldsmængde på én enkelt plads. Der kan følges op på anlægsbudgettet eller skrives et brev.

Lokale datamater giver fordele

For at sikre, at nødvendige funktioner kan udføres uafhængigt af forbindelsen til den centrale datamat, er der i systemet anvendt decentrale datamater, der er opkoblet gennem faste linjer eller Datex-nettet til Supermax. De decentrale datamater anvendes f.eks. til registrering af de affaldsmængder, der modtages på lossepladserne samt til processtyring. □

DDE laserprinter 1020 med dobbelt- arkføder

På DDE's printerprogram findes nu også den avancerede og miljøvenlige laserprinter DDE 1020, der er baseret på Tally-printeren MT910.

Støjniveauet er på mindre end 50 dBA, og printeren er forsynet med ozon-filter. Der kan trykkes ca. 5000 sider pr. farvepatron, og det betyder

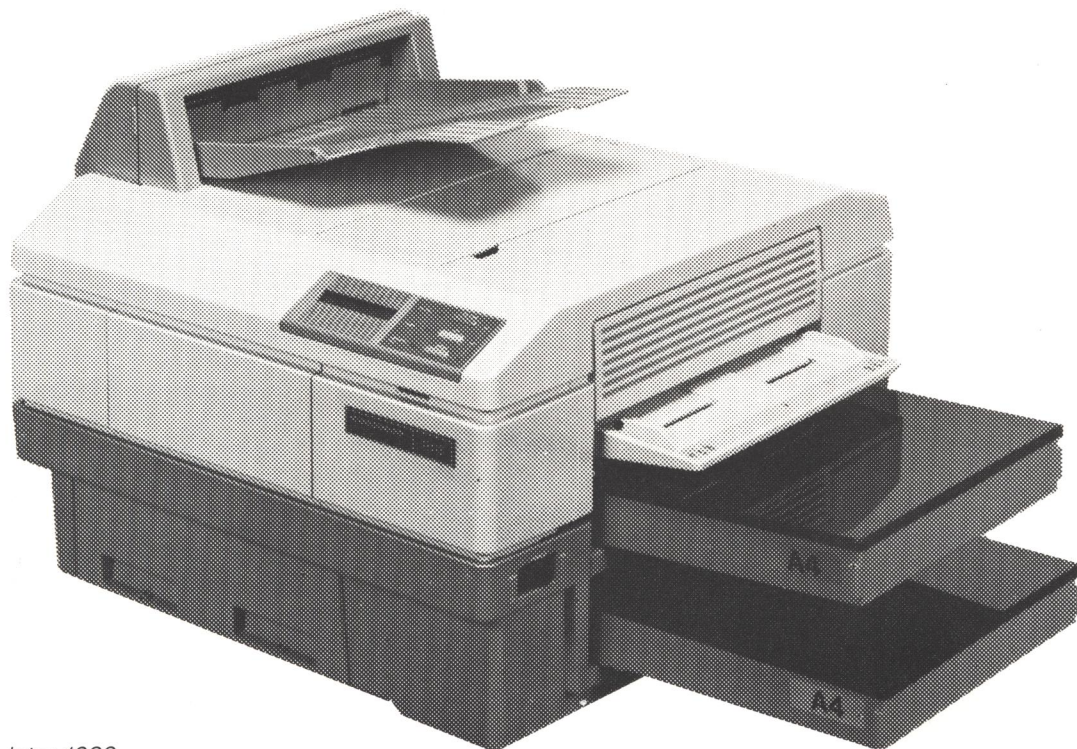
økonomisk drift. Også tidsbesparelsen er værd at tage med, idet DDE 1020 kan skrive 10 sider ud pr. minut.

Der opnås en særdeles høj skrivekvalitet, fordi opløsningen er på 300 punkter pr. tomme – dvs. mere end 10 punkter pr. mm.

Blandt de mange faciliteter kan også nævnes muligheden for at anvende multinationalt tegnsæt og den såkaldte OCR-B skrift. Printeren understøtter også rammegrafik fra Supermax Tekst.

DDE laserprinter 1020 kan arbejde med to indføringsbakker med op til 250 ark papir i hver, samt to udfaldsbakker med den trykte side henholdsvis op- eller nedadvendt.

Printeren er nem at bruge, også uden brugsanvisning, på grund af det overskuelige betjeningspanel. Toner og printtromle udskiftes ved en simpel operation, der kan foretages af operatøren. □



DDE laserprinter 1020

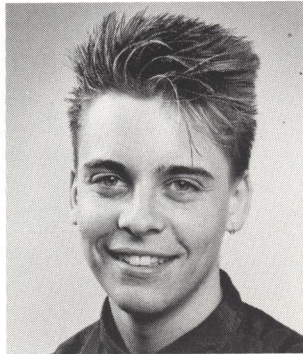
Dansk Data Elektronik a/s

Nyhedsbrev oktober 1987

NYE ANSIGTER I DDE.....

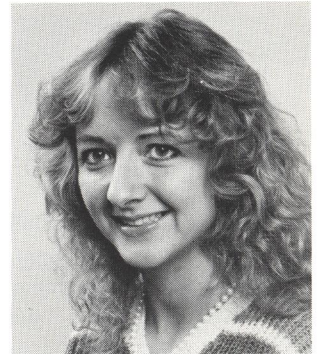
Henrik Elkjær

Supportkonsulent
LISDA-afdelingen
Herlev
Ansæt 15. juni



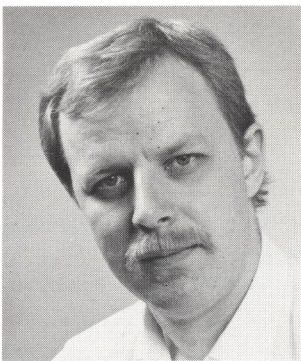
Hanne Broager

Sekretær
LISDA-afdelingen
Herlev
Ansæt 1. august



Peter Wibe Rasmussen

Systemkonsulent
Afd. for tekniske systemer
Herlev
Ansæt 1. august



Hans Henrik Sørensen

Systemkonsulent
CAD/CAM-gruppen
Herlev
Ansæt 1. august



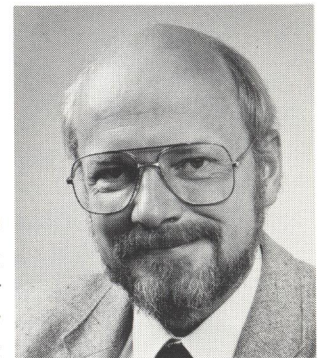
Anders Jacobsen

Systemkonsulent
CAD/CAM-gruppen
Herlev
Ansæt 1. august



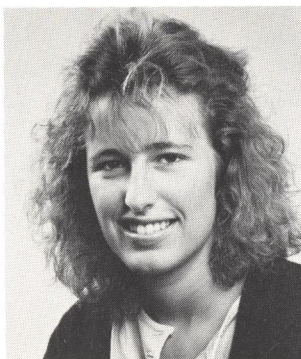
Søren Stevns

Systemkonsulent
Afd. for undervisningssystemer
Herlev
Ansæt 1. august



Marianne Christensen

Sekretær
Afd. for undervisningssystemer
Herlev
Ansæt 1. juli



Marie Bilde Rasmussen

Sekretær
Administrationen
Herlev
Ansæt 1. juni



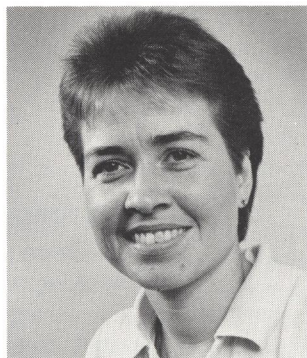
Dansk Data Elektronik a/s

Nyhedsbrev oktober 1987

NYE ANSIGTER I DDE.....

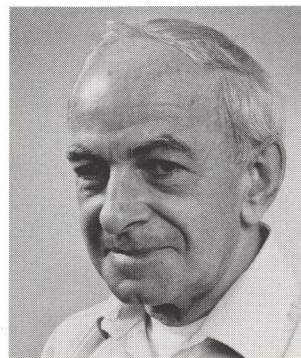
Pia Sandberg

Sekretær
Administrationen
Herlev
Ansæt 1. april



Knud Weber

Konsulent (dokumentation)
Basisprogrammefdeling
Herlev
Ansæt 1. juli



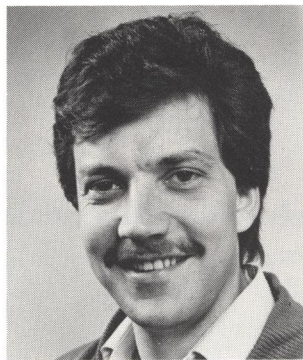
Jytte Pedersen

Indkøber
Serviceafdelingen
Herlev
Ansæt 1. august



Ole Refsgaard Jørgensen

Tekniker
Serviceafdelingen
Herlev
Ansæt 1. juli



Britt Andersen

Sekretær
Serviceafdelingen
Herlev
Ansæt 1. august



Else Eriksen

Supportkonsulent
Serviceafdelingens
supportgruppe
Herlev
Ansæt 1. juli



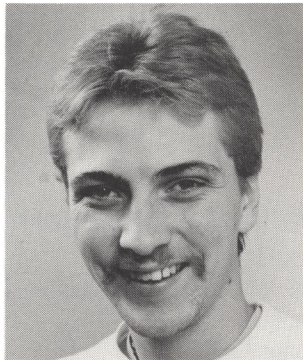
Majbritt Nyberg

Supportkonsulent
Serviceafdelingens
supportgruppe
Herlev
Ansæt 1. august



Per Baarsøe Jørgensen

Supportkonsulent
Serviceafdelingens
supportgruppe
Herlev
Ansæt 29. juni



Dansk Data Elektronik a/s
Nyhedsbrev oktober 1987
NYE ANSIGTER I DDE.....

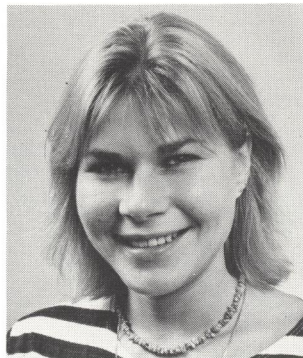
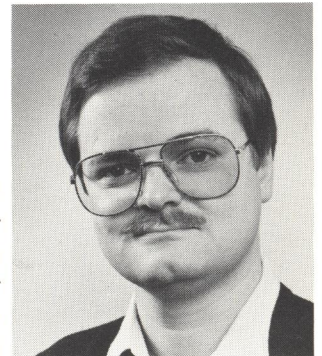
Lisbeth Retz Pedersen

Systemkonsulent
Afd. for administrative
systemer
Herlev
Ansæt 1. juli



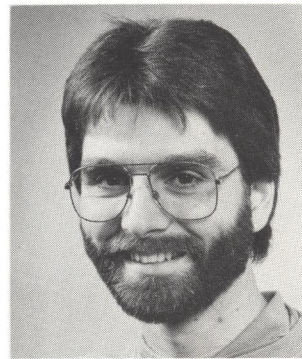
Vagn Ro Knudsen

Systemprogrammør
Afd. for administrative
systemer
Herlev
Ansæt 1. juli



Dorthe Hansen

Kursuslærer
Afd. for administrative
systemer
Herlev
Ansæt 1. august



Jesper Thomsen

Kursuslærer
Afd. for administrative
systemer
Herlev
Ansæt 1. september

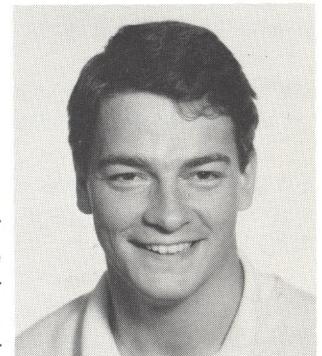
Kristian V. Sørensen

Systemprogrammør
Afd. for administrative
systemer
Klokkeholm
Ansæt 1. september



Michael Hillerström

Systemprogrammør
Afd. for administrative
systemer
Klokkeholm
Ansæt 1. september



Supermax er et indregistreret varemærke for Dansk Data Elektronik a/s.

ANVIL-5000WS er et indregistreret varemærke for Manufacturing and Consulting Services, Inc.

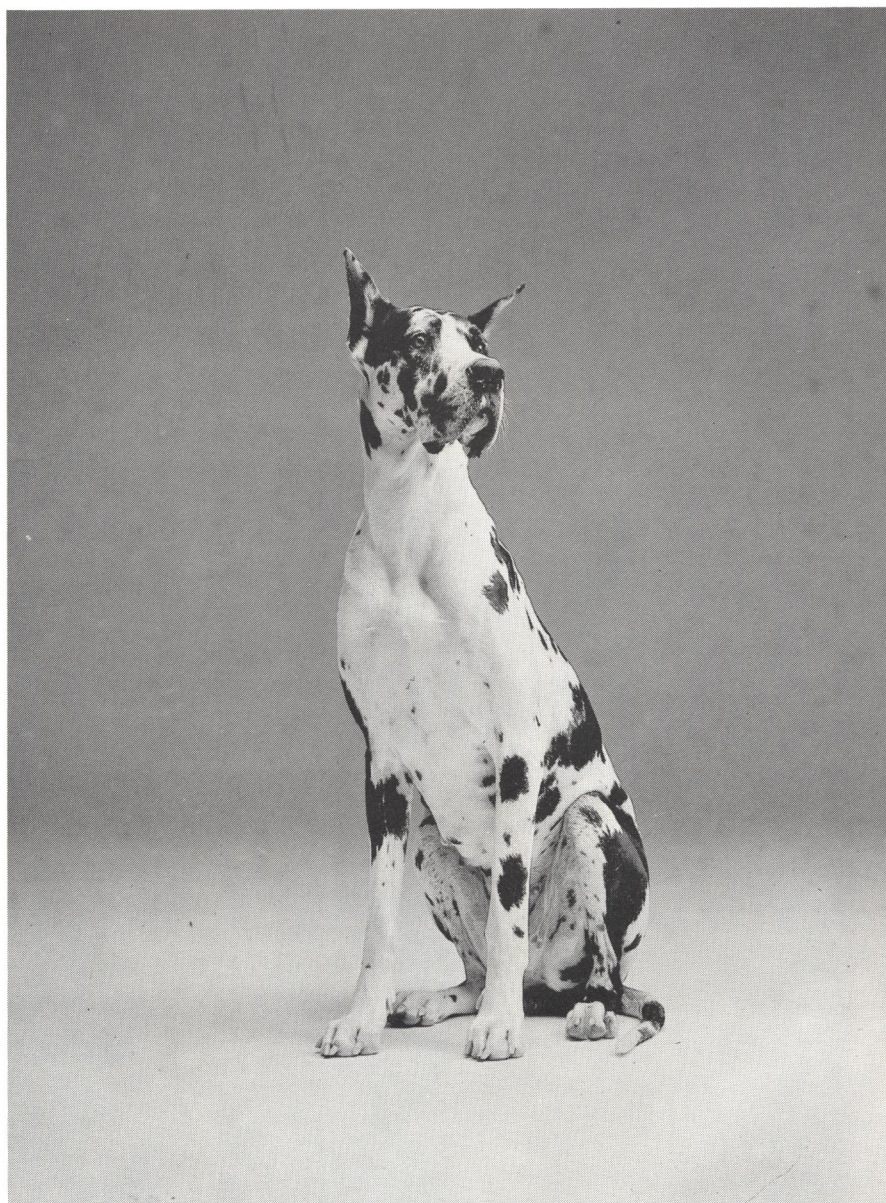
UNIPLEX II Plus er et indregistreret varemærke for Redwood International Ltd.

ORACLE er et indregistreret varemærke for ORACLE Corporation.

INFORMIX er et indregistreret varemærke for Informix Software, Inc.

Progress er et indregistreret varemærke for Data Language Corporation.

UNIX er et indregistreret varemærke for AT&T i USA og andre lande. □





Dansk Data Elektronik a/s
Herlev Hovedgade 199
2730 Herlev
Tlf. (02) 84 50 11