



supermax

information



■ April 1989

■ Dansk Data Elektronik A/S



*Appelsinerne er ved at være plukkemodne.
Forårsstemning fra hovedindgangen i DDE's administrationsbygning i Herlev.*

indhold

Nyt om DDE

Supermax Ravel i World Cup finalen	3
Nyt navn til DDE's »Nyhedsbrev«	3
Rødovre kommune valgte Supermax	4
EDB og kemi	5
Markant fødselsdag hos DDE	6
Supermax IPL på hjul	7
Supermax til Dronninglund	7
Supermax i det fjerne Østen	8
Supermax til Scansoft i Norge	8
DDE på CeBIT '89	9

Supermax nyheder

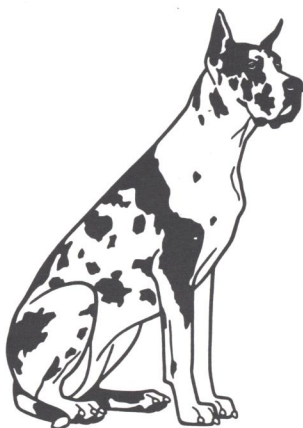
UNI-C i samarbejde med DDE	9
Labeludskrivning på Supermax	9
Rørsystemer på Supermax	10
Nye Informix-produkter	10
Supermax Tekst med nyheder	11
UNIPLEX version 6.01	11
Tips for ORACLE-udvikleren	11

Supermax løsninger

Oversigt over totalløsninger	12
------------------------------	----

Diverse

Farvel og go'dag	10
Nye ansigter i DDE	14
Kursusoversigt	15



Udgiver: Dansk Data Elektronik A/S
 Redaktør: Mogens Nielsen, DDE
 Tryksted: JMC, Vejle

Supermax Ravel i World Cup finalen

-nr. 9 blandt verdenselitens bedste



11.000 begejstrede tilskuere så Supermax Ravel i Scandinavium-hallen

Den regerende verdensmester fra de glade Marzog-dage dressurrytteren Anne Grethe Tørnblad har med sin unge hest Supermax Ravel igen præsteret det helt utrolige.

Først kvalificerede de sig til de olympiske lege i Seoul, og nu har de kæmpet sig gennem mange yderst krævende konkurrencer blandt verdenselitens allerbedste ekipager til World Cup finalen, der afholdtes i Göteborg den 30/3 til 2/4.

Nyt navn og »look« til Nyhedsbrevet

DDE's velkendte publikation **Nyhedsbrev** har skiftet navn og udseende.

Nyhedsbrev udkom første gang i april 1986 som et maskinskrevet brev i omslag. Siden har det udviklet sig til et tidsskrift om firmaets interne og eksterne relationer med nyheder og informationer om bl.a. DDE's Supermax produkter m.m.

Vi har derfor fundet det naturligt i takt med denne udvikling at ændre navnet til det mere dækkende:

DDE/Supermax information, som er velegnet også internationalt.

Vi håber, læserne vil synes om vort nye blad, som nu er »på gaden«.

Venlig hilsen
 Redaktionen

Vejen til finalen

Efter fine placeringer ved internationale stævner i Hannover, Bruxelles, Odense, Neumünster, og Hertogenbosch i Holland blev det først i begyndelsen af marts med en 2. plads ved et stort internationalt stævne i Paris helt klart, at Anne Grethe og Supermax Ravel havde kvalificeret sig til finalen i årets World Cup.

Her opnåede den unge lovende Supermax Ravel med Anne Grethe i sadlen en flot niende plads blandt verdens mest erfarne ekipager.

Dans på hesteryg

Til World Cup i dressur rides dels Grand Prix, dels et program - en slags elegant dans til musik, som rytterne selv har sammensat - lidt på samme måde som i skøjteløb.

Netop denne del af konkurrencen kræver stor erfaring, som kommer med alderen og gennem hård træning. - Og Supermax Ravel er en meget ung hest i dette erfarne selskab, så en plads blandt verdens 9 bedste er meget flot!



Anne Grethe Tørnblad beroliger Supermax Ravel før finalen

Nye udfordringer venter

Nye store og krævende konkurrencer venter forude. Nordisk Mesterskab i Vejle i midten af april og DM på Christiansborg Ridebane i maj. Til juni skal Supermax Ravel og Anne Grethe til Aachen og i juli til Stockholm for så at deltage i EM i Luxemburg i august.

Det er i sandhed en berejst Supermax-ekvipage, som viser DDE's og Danmarks farver Verden over. Held og lykke med jer. □

Rødovre kommune valgte også Supermax

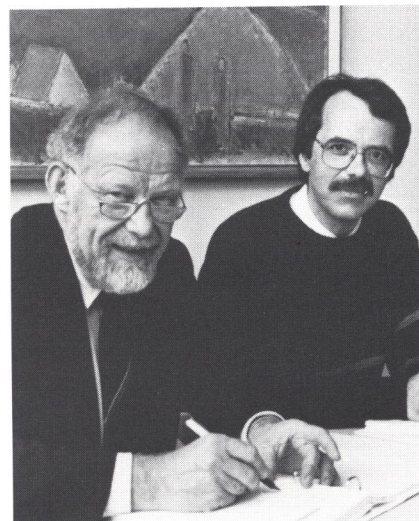
En af hovedstadsområdet's store kommuner, Rødovre kommune, har valgt DDE som totalleverandør af EDB-løsninger og -udstyr til den kommunale administration. Den 31. marts blev kontrakten på den første leverance underskrevet.

Efter en udbudsforretning med ialt 6 store EDB-leverandører, som startede i efteråret 1988, faldt valget på DDE p.gr. af den samlede integration i »Supermax kommuneløsning«.

EDB-udviklingsplan og strategi

Rødovre kommune havde allieret sig med konsulentfirmaet PLS Consult A/S. Denne alliance indebar, at der på baggrund af en behovsanalyse blev udarbejdet en EDB-udviklingsplan for kommunen.

Planen fastlagde blandt andet den strategi, man ønsker at følge, og med dette udgangspunkt indbød Rødovre kommune IBM, KTAS Erhverv, NCR, NOKIA DATA, Regnecentralen og DDE til at give tilbud på en totalløsning til kommunen.



Rødovres borgmester Per Møller og kommunaldirektør Jens Chr. Birch underskriver kontrakten med DDE.

Den valgte totalløsning består af en Supermax minidatamat med programmer til kontorstøtte og kommunikation til bl.a. Kommunedata.

Der skal opkobles 38 DDE-700 skærmterminaler, 5 laserprintere og 10 PC'er, som Rødovre kommune har installeret. Periferien skal opkobles med lokalnettet ScaNet.

Starten på et langt EDB-samarbejde

Den opstillede tidsplan indebærer, at systemet skal være driftsklart inden sommerferien.

I leverancen indgår aftale om uddannelse, ialt 420 kursusdage, således at nytteværdien af investeringen kan blive størst mulig.

Denne første leverance er opstarten på et samarbejde mellem Rødovre kommune og DDE, der forventes at indebære en realisering af kommunens løbende EDB-udvikling, som beskrevet i EDB-udbygningsplanen med DDE som totalleverandør.

EDB-udbygningsplanen bliver løbende revideret og fastlægges for et år ad gangen i forbindelse med Rødovre kommunes budgetlægning. □



Med Rødovre rådhus som baggrund ses fra venstre EDB-konsulent Per Zester, Rødovre kommune, Poul Kajbæk, DDE, kommunaldirektør Jens Chr. Birch, Finn Verner Nielsen og Claus Kjær-Rasmussen, DDE samt borgmester Per Møller

EDB og kemi

»Kemien« er bare i orden mellem Veterinærdirektoratet og DDE

Veterinærdirektoratet investerer i nyt edb-udstyr og har valgt DDE's Supermax.

Når Veterinærdirektoratets valg faldt på Dansk Data Elektronik A/S som ny edb-leverandør, så skyldes det ikke blot Supermax produkternes kvalitet - men i nok så høj grad, at »kemien mellem medarbejderne i Veterinærdirektoratet og hos DDE simpelthen var i orden«, fortæller Jesper Valentin Petersen fra direktoratet.

Grundigt forarbejde

Der ligger et grundigt analysearbejde forud for Veterinærdirektoratets valg af edb-leverandør.

Jesper Valentin Petersen, som er uddannet dyrlæge og nu - sammen med Svend Andersen fra PLS Consult har ansvaret for indførelsen af den nye edb-installation, fortæller, at direktoratet i samarbejde med PLS Consult fra maj til september 1987 udførte et gennemgribende analysearbejde forud for beslutningen om at gennemføre en edb-udbudsforretning, der nu er endt med anskaffelsen af Supermax datamaten.

PLS Consult er fortsat med ved igangsætningen af de forskellige faser i projektet, ved indføringen af de mange multi-arbejdspladser samt ved en kvalitetskontrol på systemet. Installationen vil blive udbygget over de nærmest kommende år med successiv ibrugtagning af stadig flere funktionsområder.

Opgaverne

Hovedparten af Veterinærdirektoratets opgaver er umiddelbart centreret om tekstbehandlingsopgaver, men den nye installation vil efterhånden blive et integreret kontorautomationssystem med blandt andet en Oracle relationsdatabase.

Og direktoratets hidtidige ni dedikerede tekstbehandlingsanlæg vil gennem en integration af UNIX og MS-DOS operativsystemerne komme til at arbejde side om side. Med Su-



Veterinærdir. Erik Stougaard, til højre, underskriver her sammen med Jens Schmidt fra DDE kontrakten om Supermax flerbrugerløsningen. Bagest ses fra venstre Claus Terp, DDE, Dorte Marie Kaplers og Jesper Valentin Petersen, Veterinærdirektoratet, samt Knud Aarup Hansen, PLS Consult.

permax datamaten har direktoratet fået leveret Metric's PC-tekstprogrammel, og man vil således fremover råde over både funktions- og menustyrede systemer.

Blandt andre systemer, som vil blive taget i brug, er et journal- og sags-system, et postsystem og et kartoteksystem samt et system til personaleadministration. Senere vil man udvikle særlige systemer til det veterinære område.

Også på 6 distriktskontorer

Supermax datamaten er blevet installeret hos Veterinærdirektoratet, og foreløbig er der etableret 30 PC-arbejdspladser samt et PC-netværk.

Direktoratets seks distriktskontorer får installeret en PC-arbejdsstation med 30 MBytes, og disse arbejdspladser kobles via kommunikationslinier til Supermax datamaten. Samtlige distriktskontorer får endvidere installeret en laserprinter.

Ny struktur

En ny struktur for Veterinærdirektoratet og fire andre styrelser er ved at

blive fastlagt under ledelse af Landbrugsministeriet og skal efter planen være på plads ved årsskiftet 1989/90.

Når den nye struktur er gennemført, vil Veterinærdirektoratet, Statskontrollen, Statens Veterinære Serumlaboratorium, Institut for Fjerkræ, Slagteri- og Konserverlaboratoriet samt Statens Veterinærinstitut for Virusforskning indgå i en ny styrelse med navn »Veterinærstyrelsen«.

Arbejdsgrupper - og brugerne

I Veterinærdirektoratet har medarbejderne fra starten vist stor interesse og megen entusiasme for det nye system og dets mange muligheder.

Inden for projektet har man etableret en ledelsesgruppe for de overordnede beslutninger, en projektgruppe samt flere brugergrupper.

Jesper Valentin Petersen giver udtryk for, at alle medarbejderne er meget interesserede i at tage det nye system i brug.

Markant fødselsdag hos DDE

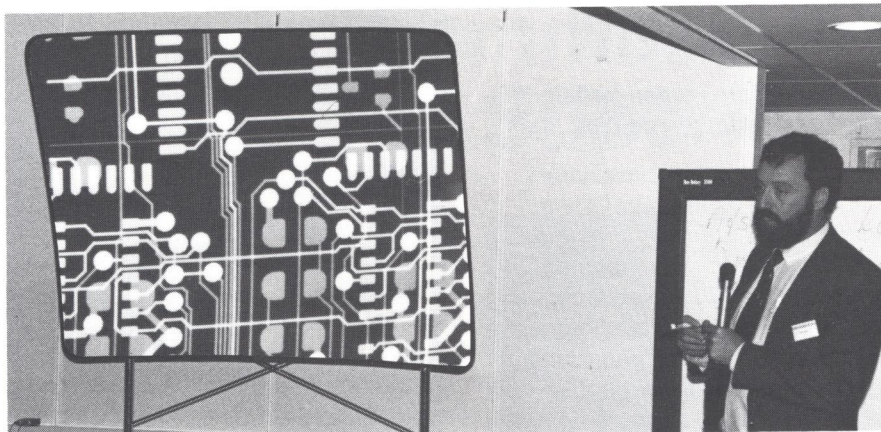
Dansk Data Elektronik A/S stiftede den 4. januar 1979 en brugergruppe bestående af firmaer, der på det tidspunkt havde anskaffet DDE's automatiske printudlægningssystem.

IPL, som Systemet blev døbt, betyder Interactive Printed Circuit Board Layout. Systemet var ved hjælp af en DDE-udviklet software istand til at løse alle forekommende printtekniske layout-opgaver og dermed erstatte de manuelle metoder.

IPL systemet var et af de allerførste CAD/CAM systemer på det danske marked. Der var på det tidlige tidspunkt heller ikke oprettet tilsvarende brugergrupper af konkurrerende firmaer.

De firmaer der deltog i det første brugergruppemøde, som blev afholdt hos DDE, Herlev Hovedgade 207, var Bruel & Kjær, DISA Elektronik, Lannig & Stelmann samt Televerket i Sverige. Formålet med brugergruppen var gennem møder at udveksle erfaringer i brugen af IPL-systemet samt generere forslag til den fortsatte programudvikling.

IPL-systemet var i sin daværende skikkelse baseret på fremmed hardware, bl.a. en Texas Instrument minicomputer. Denne model, hvoraf den første blev leveret i 1978, blev produceret og solgt frem til 1984, hvor der i slutningen af året blev introduceret et helt nyt printudlægningssystem baseret på DDE's egen computer, Supermax. Dette system fik navnet Supermax IPL. □



Tom Hertz fra DDE præsenterer tekniske detaljer i den nye IPL-version.

Selve CAD-programmet var i den nye version blevet totalt omskrevet. Den viden og erfaring der var indsamlet i årenes løb indgik naturligvis som en væsentlig bestanddel i udviklingen af det nye program. Det første Supermax IPL system blev leveret til et dansk firma i slutningen af 1984. Siden har en stor del af den professionelle danske elektronikindustri anskaffet sig Supermax IPL systemer. En betragtelig del af de betydende servicebureauer har ligeledes baseret deres tilværelse på DDE's system.

Udlandet har i årenes løb også fået øje på Supermax IPL systemet. Således er der i dag installeret printudlægningssystemer i Sverige, Norge, Finland, Vesttyskland, England, Italien, Schweiz samt på Taiwan.

Brugergruppen har fra den tidlige start været skandinavisk, d.v.s. den typisk har bestået af IPL-ejere fra Sverige, Norge, Finland og Danmark. For nogen tid siden blev brugergruppen opdelt i en dansk-norsk, samt en svensk-finsk gruppe. Dette skete pri-

mært på grund af det voksende deltaantal.

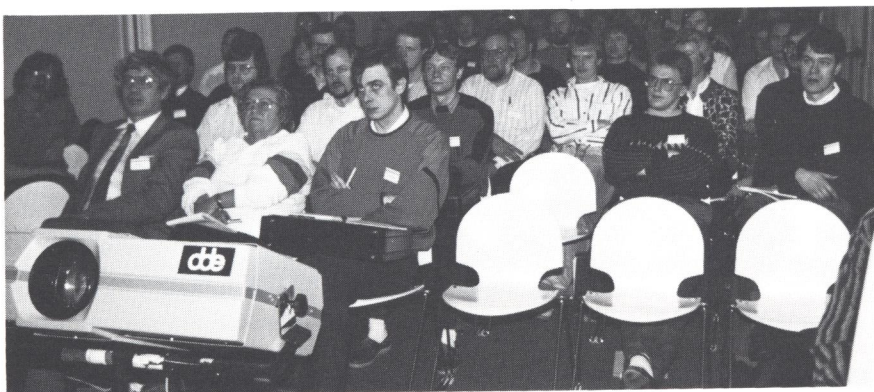
I udlandet viderebringes informationen til brugerne af DDE's forhandlere.

Det er DDE, der indkalder og afvikler møderne, som bliver holdt skiftende steder i Skandinavien. Antallet af brugergruppemøder er 3 om året, og et typisk møde består i gennemgang af den Supermax IPL release, der således også finder sted 3 gange om året.

Gennemgangen af den nye version sker ved hjælp af videoudstyr, så alle beskrevne program-faciliteter kan vises i praksis og dermed være med til at højne forståelsen. Et andet meget væsentligt punkt på dagsordenen er en debat om den fremtidige udvikling af IPL-programmet. DDE har gennem alle 10 år betragtet brugergruppen som en særdeles værdifuld inspirationskilde. Uden denne gruppes medleven og samarbejde havde IPL-systemet ikke været det, det er idag.

Da IPL brugergruppen fejrede sin 10 års fødselsdag den 4. januar, var det naturligt at lade netop denne dag indgå i brugergruppemødet. Indbydelsen gjaldt den samlede skandinaviske brugergruppe og mødet blev afviklet over 2 dage i DDE's nye hovedkvarter på Vesterlundvej.

Om aftenen den 4. januar samledes alle 85 fremmødte til en vellykket festmiddag i den nye kantine, hvor det lykkedes DDE's kantinepersonale atter en gang at overgå sig selv og dermed være med til at skabe rammen om en meget vellykket fødselsdag. □



IPL bruger-gruppen under video-gennemgangen af sidste nye IPL release.

Supermax IPL - elektronisk CAD på 4 hjul

En af DDE's gode kunder Jysk Data Print A/S i Århus har fundet en genial niche i den hårdt trængte elektronikbranche. Firmaet som beskæftiger sig med bl.a. printudlægning, baseret på Supermax IPL, har udstyret en stor varevogn med en Supermax datamat samt alt nødvendigt edb-udstyr. Så kan kunderne bruge den mobile CAD-station som deres egen CAD-afdeling.

»Vi kan lave det samme arbejde mobilt, som vi kan derhjemme. Når vi bare har adgang til en stikkontakt, kan vi løse enhver opgave ude hos kunden. Det har desuden den fordel, at kundens teknikere kan sidde sammen med vor operatør, så de er sikre på, at de får præcis den løsning, de ønsker«, fortæller administrerende direktør i Jysk Data Print, Steen Holm. Den mobile CAD-station kører under navnet CAD-patroljen.

»Vi løser en lang række opgaver for hele spektret indenfor elektronikindustrien fra de mindste virksomheder til de aller største, og selvom PC-erne efterhånden er ret heftige, er vi med Supermax-datamaten og IPL printudlægningssystemet fra DDE altid et hestehoved foran«, siger Steen Holm.

Jysk Data Print, som betjener en lang række danske og udenlandske elektronikvirksomheder, er en ren underleverandørvirksomhed med stor know how på et meget bredt felt.



Steen Holm, Jysk Data Print A/S ved CAD patroljevognen.



Supermax kommuneløsning til Dronninglund

Administrationen ved Dronninglund Kommune har i begyndelsen af december taget et nyt Supermax EDB-anlæg i brug fra Dansk Data Elektronik's nordjyske afdeling i Klokkeholm.

Der er tale om en UNIX-baseret helhedsløsning, der dækker 70 arbejdspladser, og som erstatter EDB-udstyr af forskellige fabrikater, hvoraf en del var helt slidt op.

»Supermax-konceptet fra DDE blev valgt, fordi det ved en samlet vurdering giver os den bedste totalløsning med en meget stor fremtidssikring« udtaler souchef i Økonomisk Forvaltning Jann Kristensen.

Dronninglund Kommune kan med denne løsning allerede fra starten kommunikere med såvel Kommunedata som Datacentralen tillige med andre eksterne databaser. Derudover udføres en række andre af administrationens rutiner på anlægget såsom tekstbehandling, regneark, intern post, kartoteksystemer samt personlig kalender og lokalestyring.

Store edb-fremtidsplaner

»Men vi har også store fremtidsplaner med vor nye Supermax« siger Jann Kristensen. »Planerne går i retning af, at skoler, biblioteker og andre kommunale institutioner kan tilsluttes, således at en stor del af kommunens

Souschef Jan Kristensen (stående) fra Økonomisk forvaltning i kommunen sammen med systemadministrator Tage Christensen ved en af de 70 nye arbejdsstationer.

øvrige EDB-opgaver kan løses af vort nye anlæg.

Det første skridt er allerede taget med etablering af et demonstrations- og undervisningslokale på Dronninglund Skole. Lokalet er tænkt anvendt dels til intern EDB-undervisning og dels til forskellig forsøgsundervisning af skolens elever. Desuden vil vi i begyndelsen af det nye år nedsætte arbejdsgrupper til at undersøge mulighederne på biblioteksområdet og områder som miljø og kommune-kort«, siger Jann Kristensen.

Besparelse i administrationen

Udstyret er leaset gennem kommunens bankforbindelse, således at den samlede investering på ca. 3,3 mio. kr. holdes indenfor de budgetterede administrationsudgifter. Anskaffelsen har således ikke medført merudgifter for kommunen. Tværtimod ville udgifterne været steget, hvis man ikke havde investeret i dette udstyr.

Jann Kristensen fortæller at både kommunen og medarbejderne er meget tilfredse med valget af Supermax-løsningen - og ikke mindst med at det blev en lokal virksomhed, der blev leverandør.

□

Supermax erobrer det fjerne østen

DDE-medarbejder udstationeret

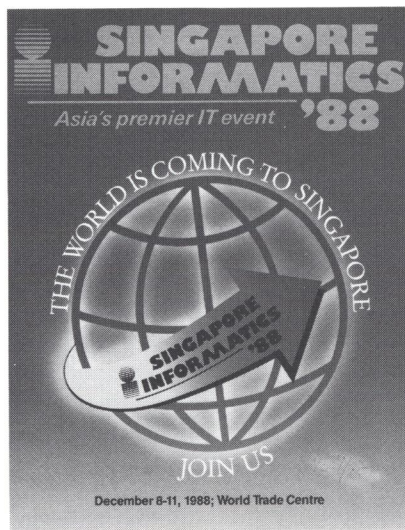
DDE's forhandler i Bangkok, Sino-brit, som vi lavede samarbejdsaftale med i 1988, har stor succes og er inde i mange gode projekter grundet den rivende økonomiske udvikling i Thailand. DDE har allerede leveret det første af forhåbentlig mange systemer til den thailandske hær.

For at støtte dels Sinobrit i Thailand, dels vore øvrige aktiviteter i Singapore og Malaysia med salg og support, har DDE foreløbig for et år udstationeret en af vore internationalt erfarne medarbejdere Anders Ansted. Anders kender Østen og specielt Thailand særdeles godt.

Dette er den første af forhåbentlig mange udstationeringer af DDE-medarbejdere, efterhånden som de internationale aktiviteter bliver en større og større del af vort forretningsgrundlag. □

Tom Hertz og Finn Vesthede fra DDE forklarer Supermax IPL-systemet på Singapore-udstillingen ▶

DDE's stand på udstillingen »Singapore Informatics '88« ▼



Udstilling i Singapore

DDE deltog i december sidste år i den store udstilling Singapore Informatics '88 med 4 medarbejdere. Standmaterialet, som var i det kendte DDE-design, var fremstillet herhjemme, så DDE'erne selv kunne stable standen på benene.

Der var stor interesse for Supermax-produkterne - ikke mindst for printudlægningsystemet Supermax IPL. □

Supermax overlegen - også i Norge

Millionordre til DDE Norge

DDE's norske datterselskab, DDE Norge A/S har solgt et større Supermax system til Scansoft A/S i Norge. Supermax vil hos Scansoft erstatte VMS-baserede VAX systemer for videreudvikling af det ORACLE baserede informationssystem Es4.

Scansoft baserer dermed sin videreudvikling af Es4 på UNIX. DDE har fået denne kontrakt i hård konkurrence med IBM, Digital og NCR. At DDE fik ordren, skyldes nok i høj grad, at kombinationen af Supermax og databaseprogrammet fra ORACLE viser et overlegent pris/ydelsesforhold i sammenligning med konkurrenterne.

For DDE er denne norske ordre en god fortsættelse på den lovende start, vort datterselskab fik sidste år. I maj 1988 indgik DDE kontrakt med aviserne Tønsberg Blad og Gjengangeren om komplette løsninger for produktion og administration af disse aviser. Dengang vandt DDE kontrakterne i konkurrence med bl.a. Norges førende leverandør til avismarkedet Norsk Data, og siden er yderligere kontrakter til avismarkedet kommet til. I alt findes der idag ca. 100 Supermax systemer i Norge fordelt på både administrativ og teknisk anvendelse.

I Norge satser DDE primært på løsninger til den grafiske branche, tekniske løsninger til bl.a. printudlægning (Supermax IPL) samt administrative løsninger. □



UNI-C's PortaCOM og TeX nu på Supermax

DDE og statsvirksomheden UNI-C har indgået samarbejdsaftale om fælles markedsføring og salg. Aftalen omfatter foreløbig UNI-C's konferencesystem PortaCOM og tekstsystemet TeX, der begge vil blive tilbudt som totalløsninger med Supermax udstyr fra DDE.

Salgs- og marketingsamarbejdet mellem UNI-C og DDE er en langsigtet aftale, der senere kan udvides til flere produkter. Aftalen styrker UNI-C over for det private erhvervsliv, mens DDE får adgang til forsknings- og uddannelsessektoren, hvor UNI-C traditionelt har været den dominerende edb-virksomhed. Aftalen vil styrke begge virksomheders konkurrenceevne i de kommende år, siger underdirektør Ib Alfred Larsen fra UNI-C, Danmarks edb-center for forskning og uddannelse.

DDE har med styresystemet UNIX tilpasset PortaCOM til Supermax. Dermed får Supermax-kunder adgang til PortaCOM, der både er egnet til fjernundervisning og som telekonferencesystem.



Siddende fra v.: adm. direktør Claus Erik Christoffersen, DDE og direktør Flemming Nielsen UNI-C. Stående fra v.: civilingeniør Jørn Møller-Nielsen, DDE og underdirektør Ib Alfred Larsen, UNI-C.

PortaCOM bruges i dag af en række af verdens førende virksomheder - f.eks. IBM, Siemens og HP - til fjernuddannelse af bl.a. ingeniører. Med PortaCOM kan medarbejdere, der er spredt over hele verden kommunikere med hinanden i studiekredse.

Som konferencesystem anvendes

PortaCOM af en række større virksomheder til bl.a. at holde elektroniske møder.

TeX Typesetting er det førende system til håndtering af omfangsrige teknisk/videnskabelige tekster. Med Supermax bliver det nu tilgængeligt på lokaldatamat. □

HANNOVER MESSE CeBIT'89

DDE på CeBIT'89 i Hannover

Igen i år har DDE udstillet på CeBIT-messen i Hannover, Verdens største EDB-messe. Udstillingen varede en uge i marts måned, og den havde mere end 500.000 besøgende.

3.180 virksomheder fra hele verden præsenterede deres produkter i messens 15 store haller.

DDE deltog på CeBIT for syvende gang og præsenterede sine løsninger under mottoet *Supermax, en partner for en sikker fremtid.*

I år har vi koncentreret os om følgende Supermax-koncepter:

**Bygningsvedligehold
Elektronisk CAD/CAM (IPL)
4.GL Databaseværktøjer**

Derudover præsenteredes Supermax datamaten med 68030-CPU'er.

Forventningerne indfriet

Forventningerne var store til årets CeBIT, idet vi henvendte os målrettet mod det tyske marked. Der blev da også etableret gode kontakter, som nu uddybes og konkretiseres, så forventningerne til messen blev absolut indfriet.

CeBIT'90 forberedes nu

DDE har en målsætning om at øge eksporten, hvorfor vi ikke kan undvære de internationale kontakter, vi får på en messe af den karat. CeBIT-messen er et naturligt led i DDE's internationale markedsføring, og allerede om få måneder starter forberedelserne til CeBIT'90. □

Udskrivning af labels på Supermax

Supermax Label ver. 2.0 er produktet, der udskriver etiketter i lange banner...

Med dette produkt kan man selv bestemme layout'et på sine etiketter og udskrive dem på en vilkårlig arktype.

Programmet kan benytte Supermax Tekst dokumenter eller almindelige ascii filer som inddata.

Programmet er som de øvrige kontorprodukter meget brugervenligt. Man kan udskrive fra 1 til 1000 af hver etikette, som er angivet i inddata. Det er derfor meget enkelt at udskrive en liste af forskellige etiketter, f.eks. en adresseliste, eller at udskrive 100 ens etiketter til f.eks. disketter eller prøveposer. □

EDB behandling af rørsystemer på Supermax

Rørsystemer er en kompliceret ting, der kræver mange tegninger for at blive beskrevet på en måde, så materialerne og komponenterne kan indkøbes, delene fabrikeres og systemet opbygges. Ofte er det nødvendigt at opbygge en skalamodel, for at de fornødne informationer kan produceres, og anlægget kan verificeres. Dette er en tidskrævende og kostbar proces.

Er der tale om anlæg som kraftværker, skibe, procesanlæg eller varmesystemer, er der mange og komplicerede forhold at tage hensyn til. Men selv i almindelige større byggerier er der i dag mange forskellige rørsystemer: Koldt og varmt vand, gråt og sort afløb, centralvarme, aircondition, ventilation, elektricitet, data o.s.v.

Det finske programsystem PMS fra Cadmatic Oy er et interaktivt grafisk

værktøj til at opbygge 3D modeller af rørsystemer, som nu er tilgængeligt på Supermax.

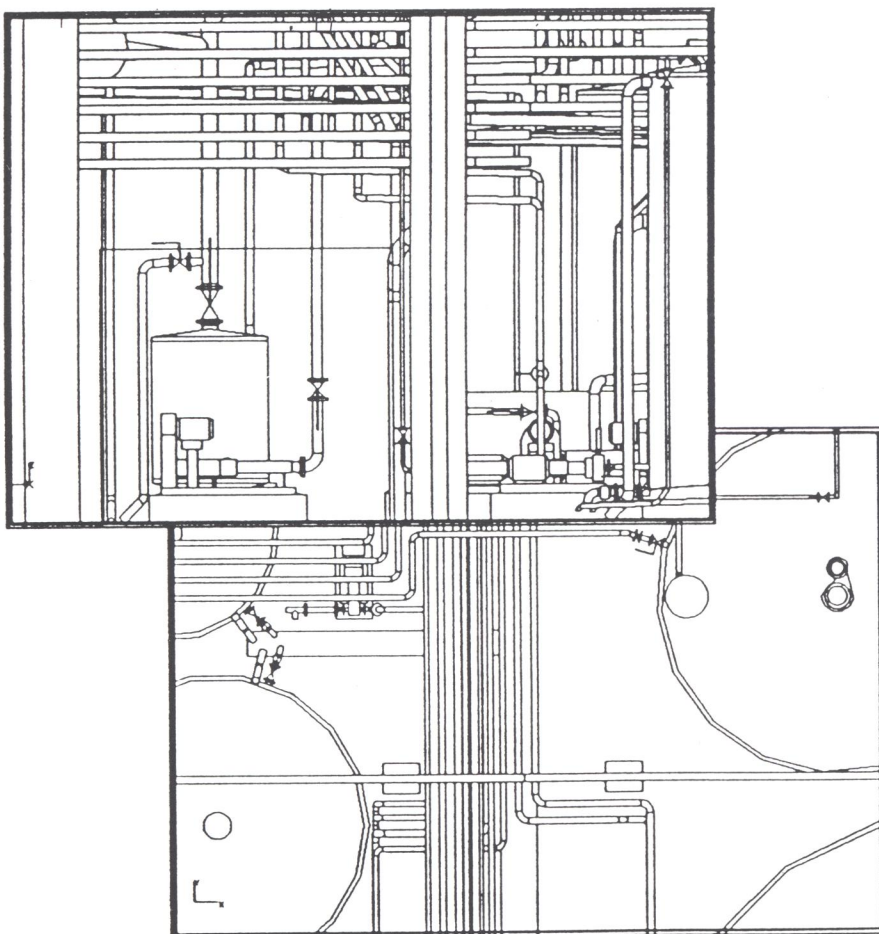
Der kan opbygges modeller af alle komponenter, der indgår i rørsystemet: Pumper, beholdere, ventiler, flanger, bøjninger, T-stykker, etc. Og så typiske bygningsdele, luftkanaler eller el-kabelbaner kan modelleres.

Rørsystemet kan derefter defineres interaktivt i tre dimensioner i modulet PMS PLANT MODELLER. Herfra kan alle materiale- og produktionsdata trækkes. Det vil typisk være: Styk- og materialelister, isometriske tegninger, tegninger for præfabrikering af rør, vægte, etc.

Modulet PMS PIPE giver mulighed for at skabe isometriske tegninger med styk- og materialelister direkte.

Programsystemet er i dag i brug i hele Skandinavien, USSR, Vesttyskland, USA og Canada.

Henvendelse til Jørn Møller-Nielsen, DDE.



Nye INFORMIX produkter

DDE har igangsat en portning af en lang række INFORMIX® produkter, der hidtil ikke har været på vor sortimentsliste. Samtidig går vi op på versionsniveau *10.03, hvilket blandt andet betyder, at 4GL applikationer nu kan acceptere nationale tegn.

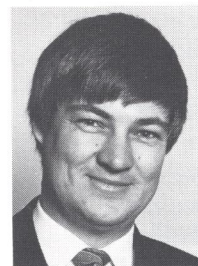
Der er primært tale om en styrkelse på 4GL området, og når portningen er afsluttet, engang i 2. kvartal 1989, vil listen over INFORMIX produkter på Supermax'en se sådan ud:

INFORMIX-4GL Rapid Dev. System
INFORMIX-4GL Rapid Dev. System Runtime
INFORMIX-4GL Interactive Debugger
INFORMIX-4GL
INFORMIX-4GL Runtime
INFORMIX-4GL Demo
INFORMIX-SQL
INFORMIX-SQL Runtime
INFORMIX-SQL Demo
INFORMIX-ESQL/C
INFORMIX-ESQL/C Runtime
INFORMIX-ESQL/COBOL
INFORMIX-TURBO
INFORMIX-C-ISAM.

Farvel Herlev og go'dag Vejle

Lederen igennem mange år af DDE's afdeling for mellemhandler-salg og -support i Herlev, Hans Møller og hans sekretær Connie Pedersen har pakket deres »sydfrugter«, ægtefæller, børn, hund og kanariefugle og er flyttet til GMI-data i Vejle.

Hans Møller, som udover sit afdelingslederjob hos DDE også var DDE's kontaktpunkt til GMI-data, er nu blevet leder af denne vigtige division i DDE.



Hans Møller



Connie Pedersen

Supermax Tekst vers. 5 - med mange herlige nyheder

Ny tekstversion er på vej med mange flere styrefunktioner til hjælp for brugere af tekstbehandlingssystemet. Nogle af disse styrefunktioner lå tidligere hos systemadministratoren.

Blandt de nye faciliteter er kortere kommandoveje bl.a. ved kald af redigering direkte fra **Tekstoversigten**. Mulighed for at behandle (UDSKRIVE / FLYTte / SLETte) flere tekster på een gang, og mulighed for at oprette underkataloger.

Eget arbejdsmiljø

Brugeren har mulighed for - via billedet **brugeroplysning** - at tilrette sit eget arbejdsmiljø.

Underkataloger

Brugeren får mulighed for selv at oprette underkataloger for at få bedre oversigt over eget »bibliotek«.

Sletninger

Der bliver mulighed for at fortryde slet-kommandoer og for at se oversigt over uægte (d.v.s. ikke bekræftede) sletninger.

UNIPLEX® Version 6.01.

DDE har nu portet version 6.01 af den avancerede kontorpakke UNIPLEX, der blandt andet byder på fuld integration mellem tekstbehandling, regneark, database med skærbilled-generator og rapport-generator, kalender, elektronisk post samt kartotekssystem.

Der er mulighed for generering af højopløselig grafik, bl.a. i form af pie charts (lag-kage-diagrammer), stolpe-diagrammer og fri-hånds-tegninger - og at blande disse med tekst i tekstbehandling.

Det integrerede regneark fremtræder nu med en brugerflade som Lotus® 1-2-3, og kan udveksle modeller i DIF-format.

Som en af de væsentlige nyheder understøtter UNIPLEX version 6 nu

Notesblok

Der bliver mulighed for at indlæse en **Notesblok** som en slags temporært vindue i den tekst, man arbejder med. Og notesblokken kan samtidig bruges som mellemstation ved almindelige ind- og udlæsninger.

Konvertering til DCA

Der bliver mulighed for konvertering til DCA-format. Omskrivningen både den ene og den anden vej foregår automatisk. Ved modtagelse af DCA kan der redigeres direkte (maskinen omsætter selv). Ved sending af Supermax Tekst til DCA skal konverteringen igangsættes ved et menukald, man skal blot skrive i **Supermax Tekst's** eget format.

Variabel-fletning

Der bliver mulighed for variabel-fletning, hvor der kan redigeres på næsten alle planer af processen.

Hastighedsregulering

Der bliver mulighed for hastighedsregulering ved udskrift på skærmen.

flere aktive vinduer. Det vil sige, at brugeren nemt og hurtigt kan skifte mellem flere aktiviteter, efterhånden som der er behov for det, hvilket giver en betydelig produktivetsforbedring.

UNIPLEX version 6.01 på Supermax fås i løbet af 2. kvartal med følgende funktioner:

UNIPLEX II Plus:

- * Tekstbehandling
- * Regneark
- * Relations Database
- * Business Grafik

UNIPLEX Udvidet Kontorsystem:

- * Elektronisk Post
- * Kalender
- * Planlægningskalender
- * Kartotekskort
- * Rapportgenerator

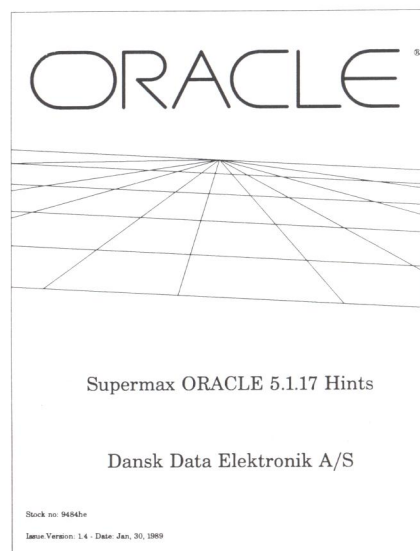
UNIPLEX Udvidet Grafiksystem:

- * Præsentation Grafik
- * Præsentation Editor

Øvelsestekster

Der er øvelsestekster indlagt i systemet, således at de kan kaldes fra menuen.

Tips for ORACLE system- udvikleren



Det nye nummer af den populære ORACLE-udviklerhåndbog **Supermax ORACLE 5.1.17 Hints** er nu »på gaden«. Skriftet bliver som bekendt løbende fornyet, efterhånden som nye erfaringer indhøstes, og den seneste udgave er fra 30. januar 1989.

Af hensyn til nye læsere kan det oplyses, at DDE's ORACLE-gruppe i skriftet har samlet en række gode råd og bemærkninger af teknisk karakter, indsamlet ved arbejdet med udvikling på ORACLE 5.

Det er muligt for DDE-kunder at tegne abonnement. Der findes subscriptionsblanket bagest i skriftet, som kan rekvireres hos Deres DDE-konsulent.

Oversigt over Supermax totallosninger

Supermax totallosninger består af:

Supermax datamat
systemprogrammel
standardprogrammel
udviklingsværktøjer
specialudviklet programmel
rådgivning
service
uddannelse

Der tilbydes i forbindelse med løsningerne kurser, implementerings- og driftsstøtte.

Advokatsystem

Til såvel større som mindre advokatkontorer. Hurtig og sikker sagsbehandling. Informationer beregnes, redigeres og udskrives automatisk overskueligt og præsentabelt. Overblik over økonomi og ressourceanvendelse. Automatiske rapporter over indtægter, klienttilsvar, pengestrøm, driftsresultat m.v. Enkle rutiner for tekstbehandling, fremfindning af informationer, beregning af salærer, afgifter, gebyrer og tilsvær.

Almen Undervisning

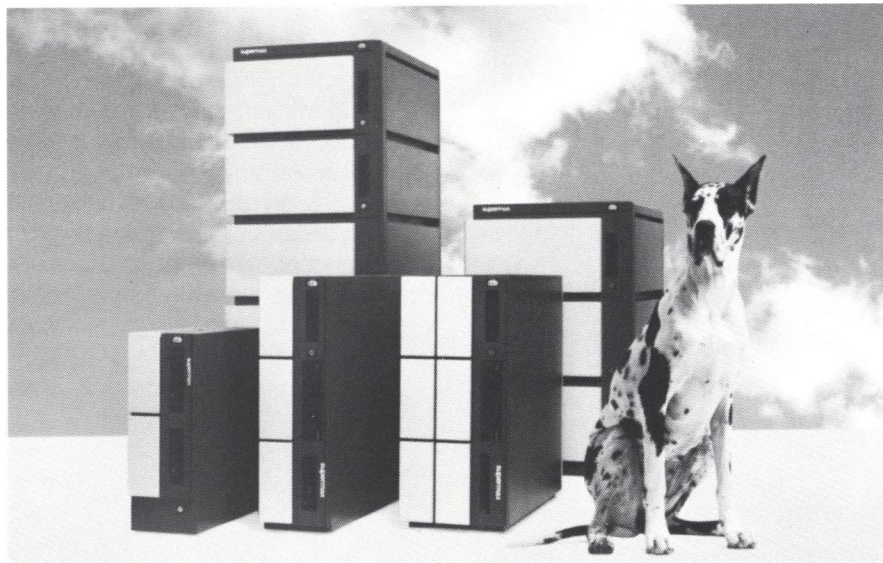
Dækker behovene indenfor undervisning i edb, om edb og vha. edb i forbindelse med uddannelser på gymnasier, handelsskoler, seminarer samt højere læreanstalter.

Løsningen er alsidig, fordi den giver adgang til at arbejde i både et enkeltbrugermiljø (MD-DOS baseret) og i et flerbrugermiljø (UNIX baseret).

APEX

Almen praksis EDB-system, skræddersyet til danske læger. APEX kan styre alle relevante administrative rutiner: Patientregister, Basisjournal, Receptskrivning, Tidsbestilling, Journalvedligeholdelse, Sygesikringsregninger, Tekstbehandling m.m.m.

APEX er udviklet for Praktiserende Lægers Organisation, og der sker fortsat udvikling og udbygning af systemet.



Bag alle DDE's løsninger står Supermax datamaten - en af verdensmarkedets stærkeste supermini'er. Supermax's styresystem er baseret på UNIX og er modulopbygget, så udvidelser kan ske nøjagtigt i takt med behovet.

Biblioteksløsning

En helhedsløsning, der dækker enhver bibliotekstypes behov for datakommunikation og lokal datakraft.

Løsningen kan efter behov sammensættes af moduler til bibliografiske og biblioteksadministrative opgaver og kan integreres med DDE's generelle produkter til kontorautomation.

Bygnings-vedligehold

Til budgettering og kvalitetssikring af behovstyret bygningsvedligehold. Har prioriteringsfacilitet og giver forslag til vedligeholdsbehandling. Beskriver nødvendige håndværksmæssige operationer i faglig korrekt rækkefølge. Udskriver eftersynsplan ud fra skønnet levetid efter forrige behandling.

CAD/CAM til mekanik

Baseret på programpakken ANVIL-5000. Systemet kan opfylde alle krav, en designer kan stille: 2- eller 3-dimensionale trådmodeller til relativt simpelt tegningsarbejde og overflade- eller sand volumenbeskrivelse til konstruktioner med kompliceret 3-D geometrisk udformning.

En del af ANVIL-5000 er Numerisk Styling. Her kan værktøjsbaner på-

sættes det færdige emne med henblik på bearbejdning på numerisk styret værktøjsmaskine.

E-CAD systemet IPL

Et avanceret værktøj til design af elektroniske kredsløb. Supermax IPL har fuldt integreret hierarkisk diagramtegning, PCB layout og Hybrid layout. CAM data genereres automatisk.

Supermax IPL kan både benyttes interaktivt med on-line DRC og automatisk f.eks. med Rip-Up routeren.

Endvidere findes interface mod en række andre E-CAD systemer.

Detailhandelssystem

Løsningen (»Radio & TV-koncept«) henvender sig til detailhandelen for varige forbrugsgoder.

Grundideen er at levere totallosninger til virksomheder, der har behov for en god lagerstyring og/eller kræver grundig debitorstyring eller har ønske om direct mail kampagner. Ligeledes indeholder løsningen mulighed for styring af serviceværksteder.

FIKS

»Forvaltningens Integrerede KontorSystem« er fællesbetegnelsen for DDE's administrative løsninger til institutioner i den statslige forvaltning.

Løsningerne sammensættes og tilpasses til den enkelte institution, og kan f.eks. indeholde journal/sagssystem, økonomisystemer, personaleadministration, tekstbehandling, intern og ekstern kommunikation, informationssøgning m.v.

Foreningssystem

En total integreret løsning til foreninger og organisationer. Løsningen indeholder, foruden en til kunden tilpasset Supermax datamat, medlemsadministration, kontingentstyring, tekstbehandling, økonomisystem, kursusadministration, sagsbehandling, time/sagssystem, kommunikation og andre kontoradministrative produkter.

GMI EuroMax grafisk løsning

Primært for de grafisk orienterede branche- og erhvervsgrupper f.eks. sætterier, bogtrykkerier, reklamebureauer, aviser, tidsskrift- og bogforlag, virksomheder med egen satsafdeling/trykkeri, organisationer med krav til høj kvalitets-output m.fl.

EuroMax er et avanceret tekstbehandlingssystem, hvor tekst integreres med stregtegninger, logoer, grafer etc. og printes ud på laserprintere eller fotosættere - i professionel grafisk kvalitet.

Handelssystem

Et nyt administrativt edb-system, som håndterer alle administrative aktiviteter i en moderne handelsvirksomhed.

Systemet er bygget op om et SALGSMODUL, som varetager virksomhedens salg, og et INDKØBSMODUL, som varetager indkøb. Af tilknyttede moduler kan nævnes: FINANS, BUDGET, DEBITOR, KREDITOR og LAGER.

Alle modulerne er knyttet sammen, så nødvendige og fuldt opdaterede informationer til enhver tid kan hentes, og beslutninger kan træffes hurtigt på et sikkert grundlag.

Systemet er udviklet i de nyeste værktøjer fra ORACLE. Dette sikrer lave udviklings- og vedligeholdelsesomkostninger og store muligheder for individuelle tilpasninger.

Industrielle løsninger

Forbedret lønsomhed, kortere leveringstider og større fleksibilitet i produktionen er nøgleord i DDE's koncept til industrien.

Materiale- og produktionsstyrings-systemer, simulering, overvågning samt CAD/CAM, indgår som vigtige elementer til opnåelse af en optimal sammenhæng mellem salg, produktudvikling, planlægning, produktion, og økonomisk styring.

Integreret teknisk/administrativ løsning

Totalløsning til affaldsbehandlings-selskaber.

Løsningen omfatter registrering af vægtdata og betalingsoplysninger på tilførte mængder affald, integreret med økonomisystem (finans/debitor/kreditor/fakturering), samt statistiske funktioner.

Løbende databaseregistrering af tekniske data fra behandlingsanlægget for dokumentation og rapportering overfor miljøtilsynsmyndigheder.

Kommuneløsning

En helhedsløsning, der dækker primærkommunens behov for lokalnet, lokal datakraft og datakommunikation.

Den samlede løsning består af standardprodukter til datakommunikation og kontorstøtte samt en række kommunespecifikke produkter til løsning af administrative og informationsformidlende opgaver i de kommunale forvaltninger.

Kundeløsninger

Tilbyder alle ydelser i forbindelse med den nøglefærdige løsning. - Lige fra analyse, design, konstruktion og dokumentation til undervisning i samt implementering og driftsstøtte af den færdige løsning.

Ydelser tilbydes både i forbindelse med specialudviklede- og tilpassede standard-løsninger.

Large Accounts

DDE's løsninger til de største virksomheder er baseret på anvendelse

af Supermax minidatamater i en distribueret systemarkitektur.

Løsningerne udnytter datamatens velegnethed som afdelingsdatamat, dens kommunikationsmuligheder og dens effektivitet ved afvikling af administrative applikationer baseret på 4.-generations værktøjer.

Løsningerne er endvidere baseret på DDE's organisations ekspertise ved integration af delsystemer til en færdig totalløsning.

Studieadministration

DDE leverer løsninger til administration af uddannelses- og kursusinstitutioner.

Løsningerne indeholder kontorautomation, kommunikation og moduler til elevadministration, skemalægning, eksamensplanlægning, aktivitetsplanlægning, personaleadministration, administration af udstyr og inventar, bygnings- og lokaleadministration, administration af kollegieværelser samt dataoverførsel.

Teknisk undervisning

Giver brugerne en løsning på undervisning rettet mod industrien. Den anvendes eksempelvis på AMU-centre og tekniske skoler.

Integration af eksisterende hardware og software med Supermax datamaten giver optimal udnyttelse af ressourcerne.

Spændvidden i programmer går fra tekstbehandling til avanceret CAD/CAM. Systemet bliver tilpasset efter brugerens ønsker i et overskueligt menusystem.

UNIX-et Softwarehus Program

»Softwarehus Programmet« henvender sig til softwarehuse, som har en UNIX strategi, og som ønsker en stærk samarbejdspartner med stor ekspertise og knowhow og rigt udbud af udviklingsværktøjer på UNIX-området.

I programmet indgår samarbejde omkring salg af løsninger - f.eks.:

UNI-C: Konference- og fjernundervisnings-systemet PortaCom.

NavCo: CAD-systemet PIPERMATIC SYSTEM til rørudlægning. □

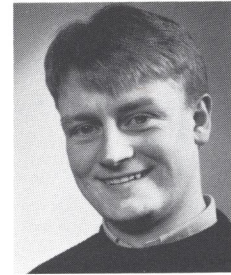
NYE ANSIGTER I DDE



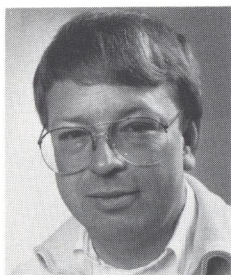
John Hansen
Systemkonsulent
CAD/CAM-gruppen
Herlev
Ansæt 1. februar



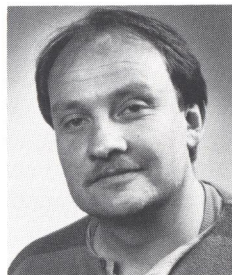
Poul Kajbæk
Salgskonsulent
Administrative systemer
Herlev
Ansæt 1. november



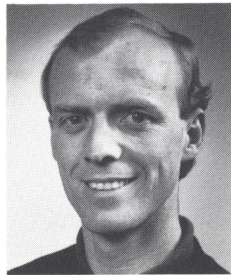
N. Skovgaard-Larsen
Systemprogrammør
Administrative systemer
Herlev
Ansæt 15. januar



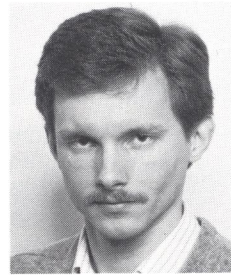
Peter Holm
Systemprogrammør
Administrative systemer
Herlev
Ansæt 1. marts



Kaj Flyger
Underviser
Herlev
Ansæt 1. december



Gert Madsen
Underviser
Herlev
Ansæt 1. februar



Flemming H. Pedersen
Systemudvikler
Biblioteksgruppen
Klokkeholm
Ansæt 1. december



Keld Sørensen
Systemudvikler
Kommunegruppen
Klokkeholm
Ansæt 1. januar



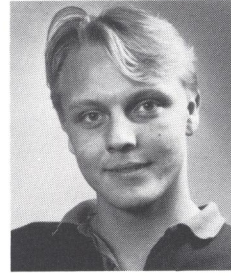
Søren Gadegaard
Systemprogrammør
Kommunegruppen
Klokkeholm
Ansæt 1. februar



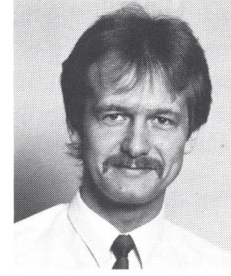
Birgit Voss
Supportkonsulent
Supportgruppen
Herlev
Ansæt 1. marts



Lars G. Larsen
Supportkonsulent
Supportgruppen
Herlev
Ansæt 1. november



Finn Simonsen
Supportkonsulent
Supportgruppen
Herlev
Ansæt 11. januar



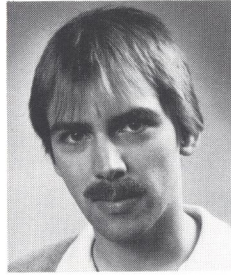
Per Jørgensen
Supportkonsulent
GMI-data
Vejle
Ansæt 1. januar



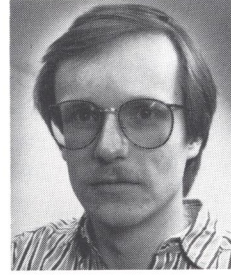
Bjarne Bonvang
Supportkonsulent
GMI-data
Vejle
Ansæt 1. januar



Rosanna Kieffer
Sekretær
Administrationen
Herlev
Ansæt 1. december



Allan Topp
Servicetekniker
Serviceafdelingen
Herlev
Ansæt 1. januar



Lennart Bess
Servicetekniker
Serviceafdelingen
Herlev
Ansæt 16. januar



Maibrith Georg
Supportkonsulent
Supportgruppen
Herlev
Ansæt 15. januar

Kurser i april 1989

03.-05.	Supermax Tekst Grundlæggende	17.	Supermax Tekst Opfølgning
03.	Supermax Advokatsystem Time og Sagsregnskab	17.	Supermax Post og Kalender (Århus)
04.-06.	Supermax Udvidet ORACLE	18.-19.	Supermax Systemadministration
05.-07.	Supermax Installation I	19.-20.	Supermax Tekst Udvidet (Århus)
06.-07.	Supermax Foreningssystem	20.	Elementær Databehandling
10.-11.	Supermax UNIX Grundlæggende	24.	Supermax Tekst Opfølgning
10.-11.	Supermax Regneark	24.-25.	Supermax Anvil Videregående II
11.-13.	Supermax Shell Programmering (Århus)	25.	Supermax Datakommunikation
12.	Supermax Lager og Indkøb	25.	Supermax SNA
13.-14.	Supermax APEX	25.-27.	Supermax Tekst Grundlæggende (Århus)
13.-14.	Supermax Wordwork	26.	Supermax TCP/IP
17.-19.	Supermax Installation II	27.	Supermax Lokalnet
17.-19.	Supermax ORACLE SQL	27.-28.	Supermax ORACLE SQL*Forms
		27.-28.	Supermax Tekst Udvidet

Kurser i maj 1989

01.-02.	Supermax UNIX Grundlæggende	17.-19.	UNIPLEX II + Grundlæggende
02.	Supermax Kartotek	18.-19.	Supermax Systemadministration
03.	Supermax Label	19.	Supermax Post og Kalender
08.-10.	Supermax Shell Programmering	22.	Supermax Tekst Opfølgning
08.-09.	Supermax Anvil Parametrisk Konstruktion	22.-23.	Supermax SPC/1 Wordwork
09.-11.	Supermax Tekst Grundlæggende	23.	Supermax Tegnesystem
11.	Supermax Tekst Opfølgning (Århus)	24.-25.	Supermax UNIX Grundlæggende
12.	Supermax ORACLE SQL*Calc	24.-26.	Supermax Installation I
16.-17.	Supermax UNIX Grundlæggende	25.-26.	Administration af Supermax Kontor
17.-19.	Supermax ORACLE SQL	29.-31.	Supermax C-Programmering
17.	Supermax Tekst Optræning	29.-30.	Supermax Sagssystem

Kurser i juni 1989

01.-02.	Supermax Administration af Kontor (Århus)	12.-13.	Supermax Pascal
01.-02.	Supermax ORACLE SQL*Forms	12.-13.	Supermax Regneark
01.-02.	Supermax Tekst Udvidet	12.-13.	Supermax Informationssøgning
06.	Supermax Kartotek (Århus)	14.-16.	Supermax Tekst Grundlæggende
07.-09.	Supermax Installation II	15.-16.	Supermax Systemadministration
07.-09.	Supermax ORACLE SQL	15.-16.	Supermax Tekst Udvidet (Århus)
07.	Supermax Teletex	19.-20.	Supermax UNIX Grundlæggende
07.-09.	UNIPLEX II + Videregående	20.-23.	Supermax Hardware
12.-13.	Supermax Systemadministration (Århus)		

Supermax
er registreret varemærke tilhørende Dansk Data Elektronik A/S

ORACLE
er registreret varemærke tilhørende ORACLE Corporation

UNIPLEX
er registreret varemærke tilhørende Uniplex Limited

UNIX
er registreret varemærke tilhørende AT&T

INFORMIX
er registreret varemærke tilhørende Informix Software, Inc.

Lotus 1-2-3
er registreret varemærke tilhørende Lotus Development Corporation



Dansk Data Elektronik A/S
Herlev Hovedgade 199
2730 Herlev
Tlf. 42 84 50 11