

# RC

monitor  
monitor  
monitor  
monitor  
monitor

 <b>RC COMPUTER</b> Main Office: Lautrupbjerg 1 DK-2750 Ballerup, Denmark Telephone: +45 2658000 Telex: 35214	 <b>DOK. BESTILLING</b> The Telecommunications Division: Klumsagervej 19 DK-8230 Åbyhøj, Denmark Telephone: +45 6250411 Telex: 64169	 <b>REGNECENTRALEN</b> <b>Scanips</b> <b>COMPUTER</b>
 <b>PRODUKTIONEN</b>	 <b>OVERARBEJDSAFTALE</b> 0792	
 <b>REGNECENTRALEN</b> af 1979 LAUTRUPBJERG 1 - 2750 BALLERUP	 <b>Transport-Rekvisition</b>	

## NYT DESIGN

Ligesom en person, sender en virksomhed ustandselig signaler til omverdenen. Disse signaler kan være mange eller få og man kan give positive, negative eller måske ligegyldige signaler. Disse signaler kan også kaldes virksomhedens image. Det interessante er, at man i høj grad kan styre disse signaler. Hvis man derimod ikke påvirker dem, d.v.s. ikke plejer virksomhedens image, er det som om at styre en tømmerflåde gennem et oprørt hav uden sejl eller ror. I stedet kan man ved at pleje sit image sejle en oceanliner, der med moderne hjælpemidler navigerer og styrer sikkert fra havn til havn.

I dag er det mere end nogensinde vigtigt at pleje sit image. De seriøse kunder er kvalitetsbevidste og kritiske, for edb-branchen er præget af mange dygtige leverandører, hvilket giver stor konkurrence og pressede priser.

Regnecentralen har formået at markere sig på dette marked. Men vi kan blive bedre.

En virksomheds image bestemmes af flere faktorer. De vigtigste er:

- medarbejderne
- produkterne
- forhandlere
- service
- »kunder«

Der skal uafbrudt arbejdes med at pleje virksomhedens image. Dette skal ske gennem motivering af medarbejderne og forhandlerne

gennem produktudvikling og forbedret service, effektivisering af produktionsapparatet og distributionen.

Det er af stor forretningsmæssig betydning, at Regnecentralen profilerer sig som en dynamisk, veldrevet, velorganiseret og serviceminded virksomhed. En hjælp til at opnå dette er at arbejde med RC's ansigt både ind- og udadtil.

En veldrevet virksomhed arbejder ikke med en mængde forskellige navne og symboler i een stor typografisk forvirring. En dynamisk og kreativ virksomhed arbejder ikke med en slap og kedelig typografi og farveholdning. En veldrevet, dynamisk virksomhed arbejder med en enkel, ensartet, stram typografi til brug for klare og overskuelige formularer, brochurer m.v. Dette mindsker forvirringen i stedet for at øge den, og skaber grobund for en større gennemslagskraft og bedre økonomi gennem større salg og besparelser. Ved at udarbejde en fast standard til f.eks. formularer skal hjulet ikke opfindes i en uendelighed, man opnår derimod en rationel produktion og sparer herved penge og ærgelser.

I forbindelse med Regnecentralens 30 års jubilæum i år, er det besluttet at starte oprydningen i tryksagsjunglen. En hjælp i denne forbindelse er indførelsen af et nyt og enkelt designprogram, hvoraf denne folder er det første tiltag.

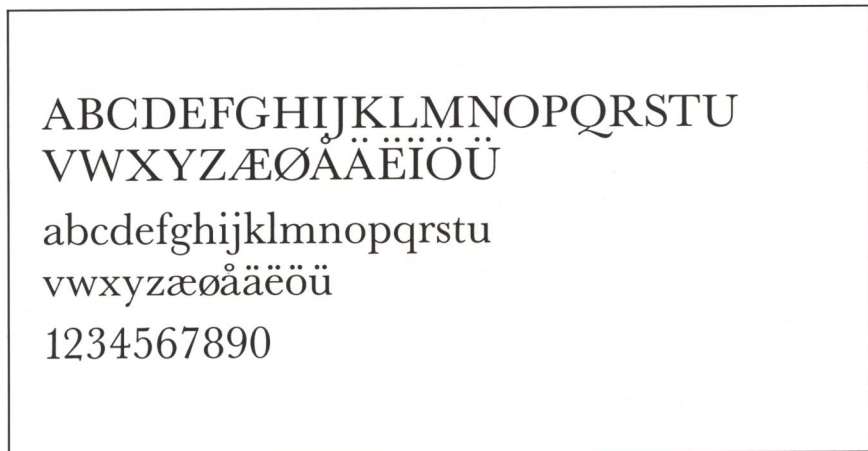
*Ole Schwander*

Når ordene Regnecentralen og RC Computer bruges som logotype, skal de typograferes med skrifttypen Helvetica halvfed. Skriften Helvetica er et barn af 30'ernes funktionalisme, hvor kunst og arkitektur skulle tegnes efter en lineal. Helvetica er stadig en af de mest benyttede skrifter indenfor familien »sans serif« eller »grotesk«; begge betegnelser for skrifter uden »fødder«. Foruden logotype anvendes Helvetica halvfed til overskrifter i tryksager, annoncer m.v.

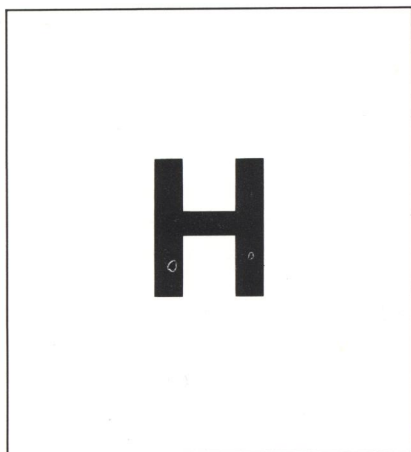


18 punkt Helvetica halvfed

Til den såkaldte »brødtekst«, d.v.s. længere tekstafsnit, bruger vi skriften Baskerville ordinær. Baskerville er opkaldt efter sin ophavsmand, der virkede som bogtrykker i 1700-tallets England. Baskerville skriften er, i modsætning til Helvetica, karakteriseret af forskellige stregtykkelser i de enkelte bogstaver samt at den har »fødder«, hvorfor den hører ind under skriftgruppen »antikva«.



18 punkt Baskerville ordinær



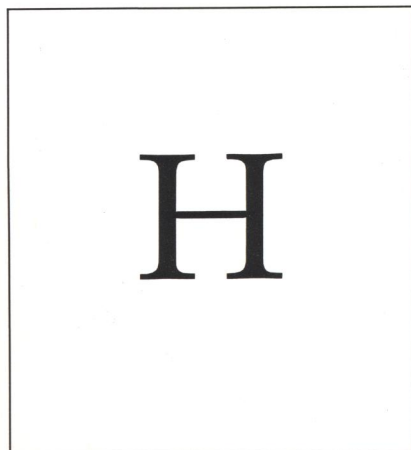
Helvetica

Når ordene Regnecentralen og RC Computer bruges som logotype, skal de typograferes med skrifttypen Helvetica halvfed. Skriften Helvetica er et barn af 30'ernes funktionalisme, hvor kunst og arkitektur skulle tegnes efter en lineal. Helvetica er stadig en af de mest benyttede skrifter indenfor familien »sans serif«

10 punkt Helvetica ordinær

*Når ordene Regnecentralen og RC Computer bruges som logotype, skal de typograferes med skrifttypen Helvetica halvfed. Skriften Helvetica er et barn af 30'ernes funktionalisme, hvor kunst og arkitektur skulle tegnes efter en lineal. Helvetica er stadig en af de mest benyttede skrifter indenfor familien »sans serif«*

10 punkt Helvetica kursiv



Baskerville

Til den såkaldte »brødtekst«, d.v.s. længere tekstafsnit, bruger vi skriften Baskerville ordinær. Baskerville er opkaldt efter sin ophavsmand, der virkede som bogtrykker i 1700-tallets England. Baskerville skriften er, i modsætning til Helvetica, karakteriseret af forskellige stregtykkelser i de enkelte bogstaver samt at den har »fødder«,

10 punkt Baskerville ordinær

*Til den såkaldte »brødtekst«, d.v.s. længere tekstafsnit, bruger vi skriften Baskerville ordinær. Baskerville er opkaldt efter sin ophavsmand, der virkede som bogtrykker i 1700-tallets England. Baskerville skriften er, i modsætning til Helvetica, karakteriseret af forskellige stregtykkelser i de enkelte bogstaver samt at den har »fødder«, hvorfor den hører ind under skriftgruppen »antikva«.*

10 punkt Baskerville kursiv

**Regnecentralen a/s**

Lautrupbjerg 1  
2750 Ballerup  
Telefon: 02-65 80 00  
Telex: 35 214 rcbal dk  
Telegram: rcbalrc  
Telefax: 02-68 00 61

Deres ref.:

Vor ref.:

Dato:

**Regnecentralen a/s**

**RC Computer as**

CLAUS TERP  
Product Manager

1, Lautrupbjerg  
DK-2750 Ballerup  
Denmark  
Phone: +45 2 65 80 00  
Telex: 35 214 rcbal dk

A/S Regnecentralen af 1979  
RC Computer A/S  
A/S Reg.nr. 62.420

1004-18

**Regnecentralen a/s**

Lautrupbjerg 1  
2750 Ballerup  
Telefon: 02-65 80 00  
Telex: 35 214 rcbal dk  
Telegram: rcbalrc  
Telefax: 02-68 00 61

- Ifølge aftale
- I henhold til Deres brev
- Ring venligst
- Til orientering
- Til godkendelse
- Kommentarer udbedes
- Til underskrift
- Kvittering udbedes
- Ønskes retur
- Kan beholdes
- \_\_\_\_\_

Hermed fremsendes:

\_\_\_\_\_

\_\_\_\_\_

\_\_\_\_\_

\_\_\_\_\_

Dato

Med venlig hilsen

**Regnecentralen a/s**

1004-18

Medarbejderne på  
Regnecentralen a/s  
Lautrupbjerg 1  
2750 Ballerup

Lautrupbjerg 1  
2750 Ballerup  
Telefon: 02-65 80 00  
Telex: 35 214 rcbal dk  
Telegram: rcbalrc  
Telefax: 02-68 00 61

Deres ref.: MEDARB

Vor ref.: MARK

Dato: 21. juni 1985

### Angående skrivestandard.

Skrifttypen skal være COURIER 10 pitch. Pas på ikke at bruge et 12 pitch hoved til at skrive 10 tegn pr. tomme og omvendt - det ser herrens ud. Dette gælder både for breve og andet, som skrives på maskine og tekstbehandling.

Retskrivning. Selv om retskrivning i almindelighed er ved at blive et flydende begreb, bør vi her på RC bestræbe os på, at stave korrekt i almindelighed, men også at stave vore egne ord rigtigt i særdeleshed. Det er vigtigt, at ordene staves og skrives på samme måde hver gang uanset om det kommer fra den ene eller den anden afdeling.

Regnecentralen. I realiteten hedder vi A/S Regnecentralen af 1979, men denne betegnelse anvendes kun i specielle situationer. Det normale vil være at skrive Regnecentralen eller Regnecentralen a/s eller RC - aldrig Rc eller RC79 eller REGNECENTRALEN. I specielle sammensætninger kan der skrives Rc...

Maskinumre skrives altid ud i eet fx. RC3502 - aldrig RC 3502 eller Rc3502. Læg mærke til at IBM gør det anderledes fx. IBM 3270.

Maskinnavne skrives med store bogstaver eller med første bogstav stort. Disse navne kan principielt ikke skrives i bestemt form. Det hedder altså 5 stk. Partner eller 150 PICCOLINE datamater; men aldrig PICCOLINEN eller Piccoliner. Ikke mindst fordi vi har bladet PICCOLINIEN.

Andre ord: ACP700, ALGOL, ALGOL a, ALGOL7, Animator, BASIC, BOSS, C, CalcStar, CBASIC, CIS Cobol, Comal 80, CP/M, CPP,M (eller Concurrent CP/M), COMPAS, DataStar, DATEL, DATEX, DR-Draw, GrafPlan, FilePlan, Forms 2, FORTRAN, iAPX186, InfoStar, MailMerge, MIPS/TS, MemoPlan, MicroPlan, Pascal MT+, PL/I, RcComal 80 (aldrig RcComal80), RcKalk, RcMikronet, RcTekst, s, SuperSort, UCSD Pascal, UNIX, V.24, WordStar, XENIX, X.21, X.24 mm.

Dansk/Engelsk. Visse ord skrives meget på engelsk i Danmark, men vi skriver datamat eller datamaskine for Computer, og vi skriver ikke printer, men skriver, fx. matrixskriver, typehjulsskriver, kædeskriver tromleskriver og laserskriver.

Ved afslutningen på brevet skrives ikke Regnecentralen en gang til, men evt. afdelingsbetegnelsen.

Venlig hilsen  
Marketing

Knud Hegnet.

A/S Regnecentralen af 1979  
RC Computer A/S  
A/S Reg.nr. 62 420