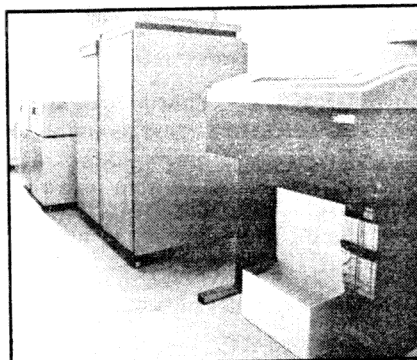
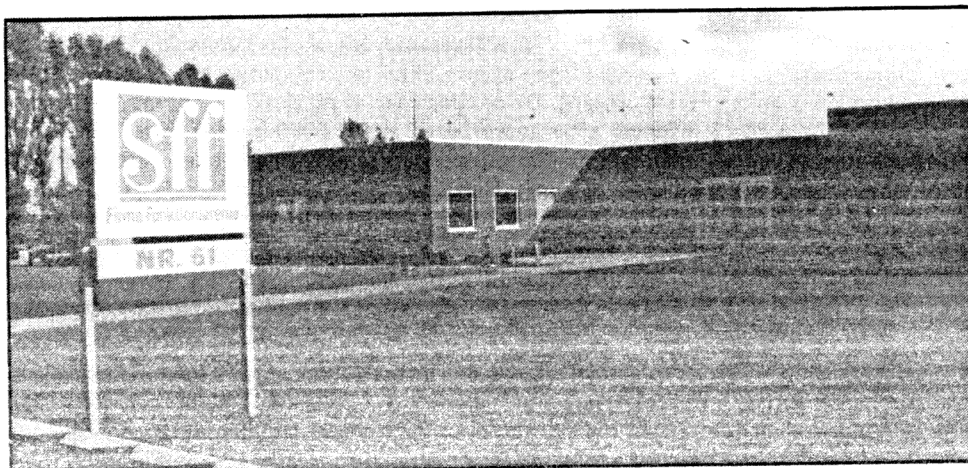


RC 8000

Sammenslutningen af Firma-funktionærer



INDUSTRI
Funktionærorganisation

FIRMA
Sammenslutningen
af Firma-funktionærer

APPLIKATION
RC 8000 Arbejdsformidlings-
system på RC 8000

PROBLEM

Sammenslutningen af Firma-funktionærer stiftedes i 1951 som et forsøg på at skabe en funktionærorganisation uden sammenhæng med LO's område. Der gik imidlertid en del år før den nye sammenslutning fik vind i sejlene. I 13-14 år gik medlemstilgangen ret trægt. Så skete der til gengæld også noget. I 1974, da fremgangen virkelig tog fart, havde SFF ca. 2.000 medlemmer. I dag har man 15.000 og den årlige tilgang er 30-40%. Hvad er nu baggrunden for denne voldsomme vækst?

— Ekspansionen i de sidste fire år hænger sammen med dels de dårlige tider og arbejdsløsheden og dels med, at SFF nu har en professionel arbejdsmetode og en medarbejderstab, der griber arbejdet mere rationelt og effektivt an end tidligere, hvor adskilligt var baseret på fritidsarbejde. SFF beskæftiger 30 medarbejdere. Direktør Tauber Lassen udtaler i den anledning:

— »På et eller andet tidspunkt er man som organisation nødt til at gøre op med sig selv, om ens serviceniveau er tilstrækkeligt, og om man egentlig anvender sine ressourcer rationelt. Med den voldsomme medlemsvækst, vi ret pludselig kom ind i, var det ligesom om vi administrerede os selv ihjel. Derfor så vi os om efter et edb-system og valgte til sidst Regnecentralen.»

BEHOV

— »De behov, som SFF's edb-anlæg primært skulle dække, var medlemsregistrering og kontingentopkrævning. Det var det egentlige startgrundlag for vore overvejelser. Men efterhånden som vi gik i dybden og blev mere og mere data-mindede, så vi tydeligt de muligheder, der endvidere lå i datamatisering af arbejdssøgningssystemet, og i løsningen af en række rutineprægede, tilbagevendende opgaver som edb-udskrevne etiketter til vore blade, medlemslister og en masse statistiske oplysninger», udtaler direktør Jørgen Tauber Lassen.

LØSNING

I oktober 1977 gik SFF ind i edb-alderen med anskaffelsen af et RC 6000-anlæg. Datamaten skulle efter de dengang gældende beregninger have tilstrækkelig datakraft til at håndtere en række opgaver. Det kom imidlertid til at gå anderledes end beregnet.

— »Der skete det, at vi fik appetit, mens vi spiste», siger Tauber Lassen. »To måneder efter at vi havde besluttet os til at købe RC 6000, opstod udsigten til en ændring af arbejdsløshedslovgivningen, efter hvilken arbejdsløshedskasserne selv skulle kunne foretage arbejdsformidling. Dette, sammen med løsningen af en række serviceydelser, havde vi ikke stillet Regnecentralen overfor i første omgang. De programmer, vi nu ønskede lagt ind, var så krævende, at SFF allerede 3 måneder efter anskaffelsen af RC 6000 måtte skifte til RC 8000. Ydermere tumlede vi med planer om sagsregistre og virksomhedskartoteker. Altsammen opgaver, som RC 8000 kunne klare og som repræsenterer en langsigtet edb-løsning, selv når man tager den nuværende medlemsvækst på 30-40% årligt i betragtning.

RESULTAT

— »SFF har med RC 8000 fået et totalsystem, der ikke blot dækker medlemsregistrering, men alle administrative behov. Om nogle måneder udbygges det med tekstbehandling og arkivering. Allerede i dag får vi imidlertid oplysninger frem, som vi før i tiden ikke havde en jordisk chance for at fremskaffe indenfor rimelig tid, f.eks. medlemsforskydninger, den aldersmæssige sammensætning af medlemskredsen, geografiske sammensætninger, mænd og kvinder på del- og fuldtidsarbejde m.m. Informationer, der tidligere i realiteten var umulige at fremskaffe, får jeg nu med simple forespørgsler til systemet», oplyser Jørgen Tauber Lassen.

»I SFF er edb-funktionen totalt afmystificeret. Allerede da man projekterede opførelsen af den nye administrationsbygning på Vallensbækvej udenfor København, bestemte man sig til indæggelse af kommunikationskanaler i samtlige kontorer. Det vil sige, at man i alle bygningens rum, lige så let som man flytter en telefon, kan rokere med sin terminal. Alle stik og tilslutninger er klar til brug, og alle skærme er på hjul og kan flyttes hen, hvor der er brug for dem. Medarbejderne har hver sin skærm, og de er lynhurtigt blevet dus med deres terminaler. Mobiliteten dækker også SFF's rejsende sagsbehandlere. De har transportable data-terminaler med sig og kan overalt, hvor der er en telefon, få den mobile datakraft, de behøver.

— Med vort datamatiske arbejdsformidlingssystem vil vi, flere år forud for den offentlige arbejdsformidling, være i stand til at foretage det, man forlængst skulle have taget initiativet til fra statens side, nemlig lagt arbejdsformidlingen over på et effektivt edb-system. Fra den 1. juli i år er SFF i stand til rationel og hurtig arbejdsformidling på edb-basis.

— Det er et system, der har imponeret selv RC-folk», slutter direktør Jørgen Tauber Lassen.