

RC DATACENTER A/S

Idegrundlag, målsætninger og strategier

for perioden 1980 til 1984

**Kærnegruppens konklusioner
1980-01-25**

INDHOLDSFORTEGNELSE

	Side
Idegrundlag	1
Målsætninger	3
Strategier	7
Industrialiserede løsninger	9
Rammeløsninger	10
Systemløsninger	11
Organisationsudvikling	12
80'ernes medarbejdere	14
Planlægning	14
Strukturændring	14
Konsolidering og vækst	15
Teknologi	15
Kommunikation	15
Organisationsplan	16
Navneliste for ledere	18

IDEGRUNDLAG

IDEGRUNDLAG:

RC Datacenter A/S bygger sin virksomhed på følgende grundlæggende ideer:

- Offentlige og private virksomheder, foretagender, institutioner og andre organisationer vil i stigende omfang have og erkende strategiske, taktiske og operative styringsbehov.
- RC Datacenter bidrager til opfyldelse af disse behov på udvalgte markeder.
- RC Datacenter's løsninger baseres på brancheforståelse, administrativ indsigt og datamatik.
- RC Datacenter betjener sine kunder på grundlag af kompetence og erfaring ud fra en etisk og forretningsmæssig indstilling.
- RC Datacenter ønsker at beskæftige professionelle medarbejdere, der gennem deres arbejde udvikler sig personligt og fagligt.

MÅLSÆTNINGER

HOVEDMÅLSÆTNING:

Med udgangspunkt i udvalgte markeders behov ønsker RC Datacenter at levere tre hovedtyper af løsninger:

- Industrialiserede løsninger (standardløsninger) til hurtig iværksættelse i brede markeder med almene informationsbehov og afgrænsede krav om individuel tilpasning.
- Rammeløsninger til hurtig iværksættelse i afgrænsede markeder med raffinerede informationsbehov og omfattende krav om individuel tilpasning.
- Systemløsninger til iværksættelse i snævre markeder med specielle behov og særlige krav om individuel tilpasning.

Leverancerne finder sted fra RC Datacenter's datamater eller fra kunders store og små lokale datamater eller ved en kombination.

MÅLSÆTNINGER

For at fastholde og udbygge sin samlede position ønsker RC Datacenter fortsat at være en af Danmarks største private dataservice-virksomheder i det frie marked. RC Datacenter ønsker at opbygge et omdømme, der omfatter kompetence, professionalisme, redelighed og bæredygtighed.

RC Datacenter ønsker denne position forankret ved at fastholde og tiltrække kvalificerede medarbejdere.

RC Datacenter ønsker aktivt, systematisk og målrettet at anvende professionelle salgs-, service- og kundeplejebegreber overfor kunder og kundeemner. Gennem teknologisk og anden justering af leverancesystemerne ønsker RC Datacenter vedvarende at tilpasse sig markedets behov i udvalgte markeder.

Organisationen opbygges på princippet om decentralisering af kompetence og ansvar.

RC Datacenter ønsker at bevare og udbygge et seriøst samarbejde mellem medarbejdere og ledelse. Dette søges opnået gennem skabelse af et resultatorienteret, udfordrende, og for den enkelte medarbejder, tilfredsstillende arbejdsmiljø.

RC Datacenter ønsker at udvikle og tiltrække dynamiske, veltrænede og lønsomhedsorienterede ledere, som tilsammen sikrer RC Datacenter's strategiske, taktiske og operative smidighed og styrke.

RC Datacenter ønsker fortsat at blive betragtet som en attraktiv og troværdig samarbejdspartner af leverandører og finansieringskilder.

RC Datacenter ønsker aktivt at deltage og opbygge sin anseelse som medlem af erhvervsorganisationer, som f.eks. EDB-serviceforeningen.

RC Datacenter ønsker aktivt at deltage i den forestående strukturændring i edb-branchen i almindelighed og dataservicebranchen i særdeleshed.

RC Datacenter ønsker at konsolidere sig i 1981 og 1982. Derefter ønskes en styret vækst. Denne vækst skal ende med at være mindst lige så stor som den samlede edb-branches procentuelle vækst.

Økonomimål:

	1) 1979	1980	1981	1982	1983	1984	Årlig vækst 1980-1984
Faste kroner: 2) Omsætning		107 mio.	109 mio.	112 mio.	120 mio.	134 mio.	5%
Løbende kroner: 3) Omsætning	96 mio.	107 mio.	120 mio.	135 mio.	160 mio.	195 mio.	13%
%-vækst			12%	13%	19%	22%	
Lønstigning i gns. pr. medarbejder		0%	13%	18%	20%	20%	14%
Eksternt overskud i % af omsætning		0,5 mio. 0,4%	1,2 mio. 1%	2,7 mio. 2%	6,4 mio. 4%	13,5 mio. 7%	93%
Antal medarbejdere 4) omregnet til heltid	363	360	340	325	310	300	-4%

1) Omsætningen for 1979 er opgjort som to gange andet halvår 1979. Medarbejderantal er realiseret tal.

2) Faste kroner er 1980-kroner.

3) Løbende kroner ved en inflation på 10% pr. år.

4) Tallene for perioden 1980 til 1984 er bemandingsplaner. Ændringer i tallene afspejler en gradvis forskydning i fordelingen af medarbejderkategorier, herunder naturlig afgang.

STRATEGIER

STRATEGIER

Stikord:

- Industrialiserede løsninger
- Rammeløsninger
- Systemløsninger
- Organisationsudvikling
- 80'ernes medarbejdere
- Planlægning
- Strukturændring
- Konsolidering og vækst
- Teknologi
- Kommunikation

Kort beskrivelse:

- Afstemte pris/ydelsesforhold i det industrialiserede marked.
- Total serviceniveau-oplevelse og lønsomhed for kunden.
- Alsidigt videntcenter for datamatiske løsninger.
- Udvikling af resultatorienteret servicevirksomhed.
- Udvikling af 80'ernes medarbejdere.
- Formaliseret planlægnings- og opfølgingscyklus.
- Aktiv i servicebureau-branchens strukturændring.
- Økonomisk konsolidering i 1980 og 1981 og vækst i 1982 og fremefter.
- Udnytte teknologisk fornyelse kombineret med lokal kundebetjening.
- Udnytte moderne kommunikationsformer overfor interessegrupperne.

INDUSTRIALISEREDE LØSNINGER

Industrialiserede løsninger er især kendetegnet ved:

1. En forholdsvis lav forædlingsgrad, idet kunder stiller begrænsede krav til styringsinformation og informationsbehandling.
2. En forholdsvis lav tilpasningsgrad, idet kunder ønsker begrænset mulighed for at afvige fra standard.
3. En høj præfabrikationsgrad, idet kunder ønsker at kunne anvende løsningen straks efter leverancen.
4. Et lavt kundebudget, da der er mange kunder om at dele samme løsning.

Industrialiserede løsninger svarer til de 'klassiske' standardsystemer. RC Datacenter har en meget stor del af sin indtjening på markedet for industrialiserede løsninger. Hidtil har det været mest lønsomt at etablere disse løsninger på centrale datamater, da datamaskiner var særdeles kostbare. Fremover vil det i stigende grad være lønsomt at anvende mikro- og mini-datamater som grundlag for markedsføring af industrialiserede løsninger.

RC Datacenter vil fastholde og udbygge sine leverancer til markedet for industrialiserede løsninger. Løsningerne skal, så længe det er lønsomt, fastholdes på centrale anlæg. En gradvis sanering af eksisterende systemer vil finde sted i løbet af de nærmeste år. Introduktion af mindre, lokale datamater, der skal fungere som programmerbare terminaler til de centrale anlæg, skal gøre centrale løsninger mere attraktive.

Samtidigt tilvejebringer RC Datacenter nye industrialiserede løsninger på de samme mindre, lokale datamater for også på længere sigt at kunne udbygge sin afsætning af industrialiserede løsninger.

RC Datacenter vil her udnytte sin lange og stærke erfaring med netop løn- og økonomisystemer m.v. og sin evne til at udnytte mindre datamaskiner effektivt.

RAMMELØSNINGER

Rammeløsninger er bl.a. kendetegnet ved:

1. En høj forædlingsgrad, idet store virksomheder har et raffineret informationsbehov, der stiller store krav til deres interne styringssystemer.
2. En høj tilpasningsgrad, da disse virksomheder ønsker, at styringssystemer skal afspejle deres særegne karakter.
3. En forholdsvis høj præfabrikationsgrad, for at virksomheden hurtigt efter igangsættelsen kan høste fordelene af den bedre styring.
4. Et forholdsvis højt kundebudget, da disse virksomheder er interesserede i at betale for at få honoreret deres særlige krav, samtidig med at budgettet i forhold til deres størrelse og omsætning ikke er betydningsfuldt.

Rammeløsninger består af modelløsninger, som f.eks. SKANTEK-modellen, der bygger på det smidige tilpasningsværktøj, System 80.

Modelløsninger er opbygget omkring almene behov i et markedssegment. Kan kunden anvende modellen umiddelbart, er præfabrikationsgraden 100%. Ønskes tilpasninger, kan disse let finde sted med det samme eller løbende, efterhånden som behovet opstår.

RC Datacenter har et afgrænset, men stærkt voksende antal kunder, der efterspørger rammeløsninger.

RC Datacenter ønsker at opbygge en selektiv markedsføring overfor store fremstillingsvirksomheder, store handelsselskaber, boligselskaber og offentlige og andre ikke-private foretagender baseret på rammesystemet, System 80, med tilhørende modelløsninger.

RC Datacenter vil udnytte sin datamatiske formåen på dette område kombineret med brancheforståelse og administrativ indsigt. RC Datacenter vil forstærke disse løsningers terminalorientering og tidstro driftsafvikling gennem gradvis overgang til bedre og mere standardiseret basisprogrammell.

RC Datacenter vil fortsat søge veje til at nedsætte iværksættelsestiden for rammeløsninger.

SYSTEMLØSNINGER

Systemløsninger er bl.a. kendetegnet ved:

1. En varierende, men normal høj forædlingsgrad afhængig af specielle kundebehov.
2. En høj tilpasningsgrad, da kunden får præcis, hvad han efterspørger.
3. En forholdsvis lav præfabrikationsgrad, da kundens ønsker ikke kan forudses.
4. Et forholdsvis højt kundebudget, da opgaverne typisk skal analyseres, designes og udvikles fra grunden.

Systemløsninger svarer til de leverancer, der tilbydes fra et 'Systems House' (systemleverandør). Eksempler på disse leverancer er:

- | | |
|------------------------------------------------------|--------------------------------------------------|
| - Generel ledelsesrådgivning | - Logisk databasedesign |
| - Langsigtet edb-planlægning | - Body Shopping |
| - Idefaser/etablering af krav og kravspecifikationer | - Systemkonstruktion |
| - Cost/benefit analyser | - Systemudvikling |
| - 'Købe-ude/lave-selv' analyser | - Systemetablering |
| - Organisationsvurdering | - Systempleje |
| - Data Dictionary | - Drifts back-up/sikkerhedsprocedurer |
| - Data Design | - Facilities Management |
| - Informationsstrukturanalyser | - Trouble-Shooting (basis- og bruger-programmel) |

Den stigende efterspørgsel efter mere specielle informationsbehandlingsløsninger parret med det begrænsede udbud af kvalificerede edb-medarbejdere gør det attraktivt for RC Datacenter målrettet at gå ind på dette marked. RC Datacenter vil hurtigt etablere en god og stigende indtjening i dette marked. RC Datacenter udnytter her sin særlige datamatiske forståelse samtidig med, at kunderne vil kunne føle tryghed omkring deres forsyninger på grund af RC Datacenter's størrelse og kontinuitet.

Løsninger af opgaver i dette marked vil bringe ny viden og nye ideer til RC Datacenter. Det er således nødvendigt, at RC Datacenter erhverver og videreudvikler viden om de maskinfabrikater og -teknologier, som det bevidst vælges at satse på.

ORGANISATIONSUDVIKLING

Da ingen konkurrent på edb-markedet længere har et afgørende teknologisk forspring, er evnen til at tilpasse sig og tilfredsstille kunders behov mere og mere betydningsfuld i konkurrencen. RC Datacenter er derfor i stigende grad en markedsdrevet servicevirksomhed.

For bedst muligt at tilfredsstille nuværende behov og fornemme nye behov, vil RC Datacenter organisere sig i mindre enheder med udvidet kompetence og ansvar for betjening af afgrænsede markeder. Salgsarbejde, systemarbejde og implementeringsarbejde samles i disse kundeansvarlige enheder.

Stabenes funktionsduelighed vil blive forstærket væsentligt for at støtte og vejlede liniechefer i de enkelte enheder samtidig med, at en samlet overordnet styring af RC Datacenter's udvikling finder sted.

RC Datacenter opdeles i tre divisioner med hver sin direktør, der refererer direkte til den administrerende direktør.

Divisionerne er:

- Divisionen for drift og distribution (DD&D)
- Servicebureaudivisionen (SBD)
- Systemleverancedivisionen (SLD)

Derudover bemandes organisationen med følgende stabs- og støttefunktioner:

- Økonomi & administration (Ø&A)
- Personale & uddannelse (P&U)
- Information & marketing (I&M)
- Direktionssekretariat (DS)
- Teknologi-udvikling (TU)

Divisionen for drift og distribution er et omkostningscenter med tilhørende præstations- og kapacitetsmål.

Divisionen er ansvarlig for alle maskinelle, materielle og basisprogrammelle funktioner fra en kundes skrivebord til driftscentralerne og tilbage igen. Divisionen er organiseret landsdækkende for i bedst muligt omfang at kunne udnytte samspillet mellem forskellige teknologier.

Divisionen er opdelt i to sektorer: datakraftsektoren (DKS) og dataservicesektoren (DSS).

Datakraftsektoren har ansvaret for tilvejebringelse af den 'rå' datakraft, og vil ved udgangen af 1980 bestå af to driftscentre med tilhørende datakommunikations- og terminalfaciliteter.

Dataservicesektoren har bl.a. ansvaret for kørselsadministration, for- og efterbehandling og nærkontakt til lokale kunder. Der er fem servicecentre: København, Odense, Rønne, Aalborg og Århus.

Servicebureaudivisionen opdeles i syv forretningsområder:

- lønsystemer,
- boligselskaber,
- økonomisystemer,
- revision og landbrug,
- større handelsvirksomheder,
- større fremstillingsvirksomheder,
- offentlige og andre ikke-private foretagender.

To af disse forretningsområder er opdelt ud fra en beskrivelse af leverancen, - de øvrige ud fra beskrivelsen af markedssegmenter. Alle syv forretningsområder er resultatcentre. Hvert forretningsområde ledes af en ansvarlig sektorchef. De syv forretningsområder tilsammen omfatter både rammeløsninger og industrialiserede løsninger.

Divisionen er yderligere bemandet med en programmelstøttegruppe samt et servicebureau-sekretariat.

Divisionen for systemleverancer opdeles i starten i to sektorer:

- Rådgivningssektoren (RGS)
- og
- Sektor for specialløsninger (SSL).

Divisionen leverer systemløsninger og er som selvstændig enhed en nyskabelse i RC Datacenter. Derfor vil organisationsudviklingen i dette område foregå løbende og efter behov.

Divisionen er et resultatcenter med dækningsbidrag som det primære mål og vækst som det sekundære.

Markedsføringen af divisionens ydelser adskiller sig med hensyn til form og indhold væsentligt fra servicebureaudivisionens.

80'ERNES MEDARBEJDERE

Kvalificerede og motiverede medarbejdere er den vigtigste ressource for RC Datacenter i 80'erne.

RC Datacenter vil derfor udvikle sine menneskelige ressourcer således, at disse såvel kvantitativt som kvalitativt svarer til 80'ernes krav både fra de ansatte selv og fra andre berørte interessegrupper. Samtidig ønsker RC Datacenter en gennemsnitlig reallønsudvikling, der er mindst lige så god som edb-branchens samlede udvikling.

Derfor opbygger RC Datacenter en personale- og uddannelsesfunktion. Samtidig er der blevet etableret et tæt samarbejde med Hovedudvalget. En række uddannelsesaktiviteter er iværksat og vil blive udbygget.

En effektiv servicevirksomhed kræver, at en bred viden om virksomhedens idegrundlag, mål og strategier er til stede hos alle medarbejdere. RC Datacenter satser derfor på iværksættelse af uddannelsesaktiviteter, der rettes imod og koordineres på tværs af samtlige niveauer i organisationen.

RC Datacenter's personalepolitiske målsætninger samt et langsigtet handlingsprogram skal være vedtaget og godkendt inden udgangen af 1980.

PLANLÆGNING

For at underbygge den samlede overordnede styring af RC Datacenter samt tilvejebringe fornuftige beslutningsgrundlag for divisions- og sektorchefer, igangsættes rullende strategisk, taktisk og operativ planlægning i RC Datacenter.

Edb-branchen og dataservicebranchen specielt vil fremover være udsat for kraftige strukturændringer, der kombineret med den teknologiske og samfundsmæssige udvikling, bevirker en fremtid, der er svær at forudsige. Denne vil indeholde såvel trusler som muligheder af ekstraordinær karakter.

RC Datacenter opbygger derfor via en indsats på det planlægningsmæssige område et beredskab, der gør det muligt fremover at imødegå trusler og udnytte muligheder.

STRUKTURÆNDRING

Servicebureaubranchen vil gennemgå særdeles store forandringer i de nærmeste år.

Efterspørgslen på det 'klassiske' servicebureau marked har toppet og vil falde. Der vil blive færre store virksomheder i dataservicebranchen. Samtidig vil en udvidet brancheglidning tage fart.

RC Datacenter vil aktivt deltage i denne strukturændring ved bl.a. at åbne forhandlinger med andre virksomheder indenfor branchen i Danmark.

OKD

KONSOLIDERING OG VÆKST

RC Datacenter vil konsolidere sig i 1980 og 1981. Derefter vil en styret vækst blive sat i værk (se økonomimål).

RC Datacenter vil omlægge omsætningen fra maskinelle til programmelle og personelle ydelser.

RC Datacenter etablerer en løbende opfølgning og rapportering af aktiviteter i alle organisatoriske enheder. Der satses primært på en effektivisering af den økonomiske styring, men også andre styringssystemer vil blive opbygget og løbende ajourført.

TEKNOLOGI

Et servicebureaus eksistensgrundlag og konkurrenceevne fremover er afhængig af anvendelsen af produktivitetsfremmende og standardiseret basisprogrammel og rigelig datakraft. Desuden er der behov for mini- og mikrodatamater til lokal databehandling hos kunder, samtidig med at disse datamater fungerer som terminaler mod centralsystemerne.

RC Datacenter gennemfører derfor en teknologisk tilpasning for industrialiserede løsninger. Samtidig vil der ske en teknologisk tilpasning for bedre at kunne tilfredsstille markedernes behov for forsyningsikkerhed, tidstro rammeløsninger og hurtig igangsætning.

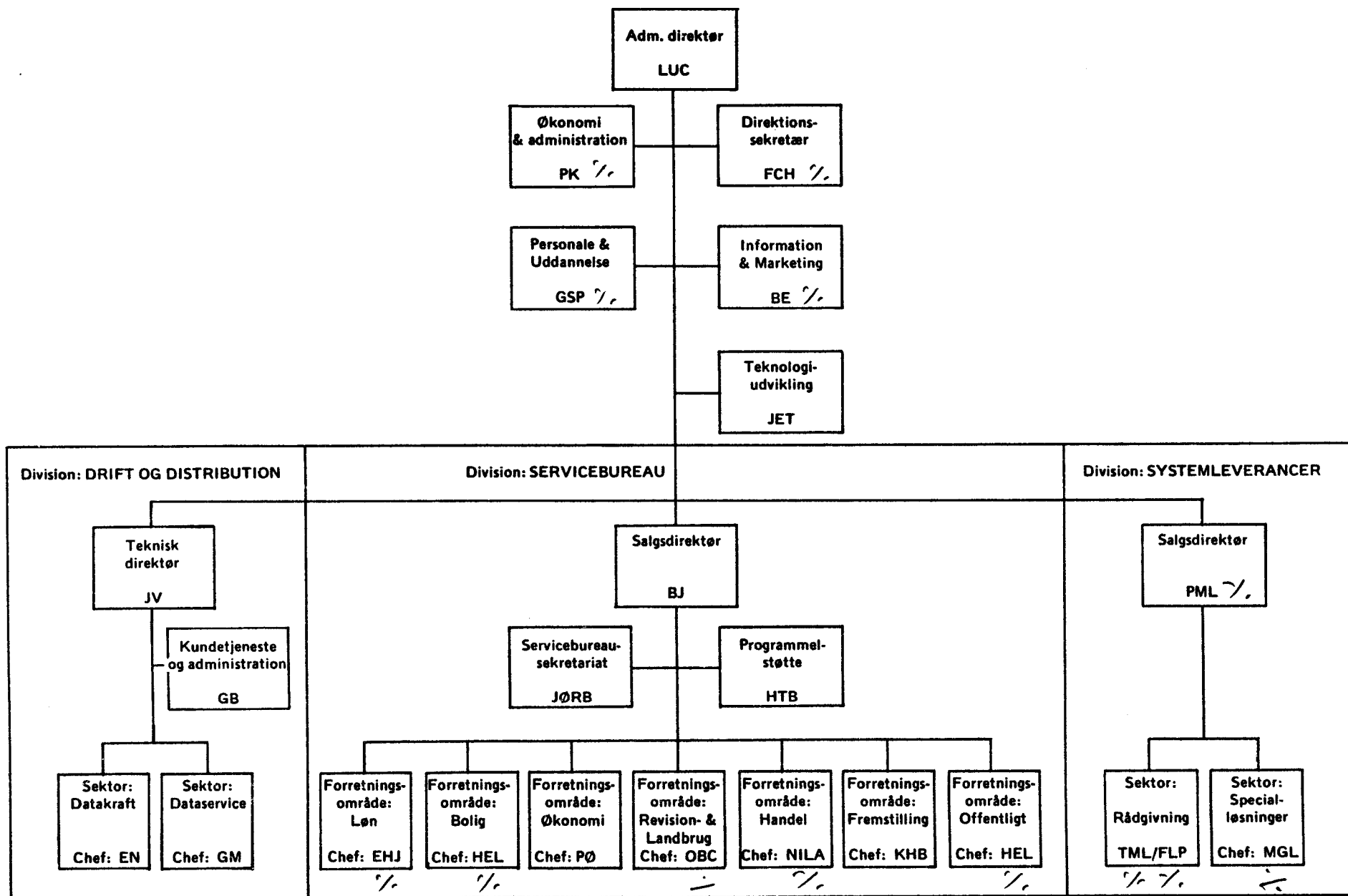
KOMMUNIKATION

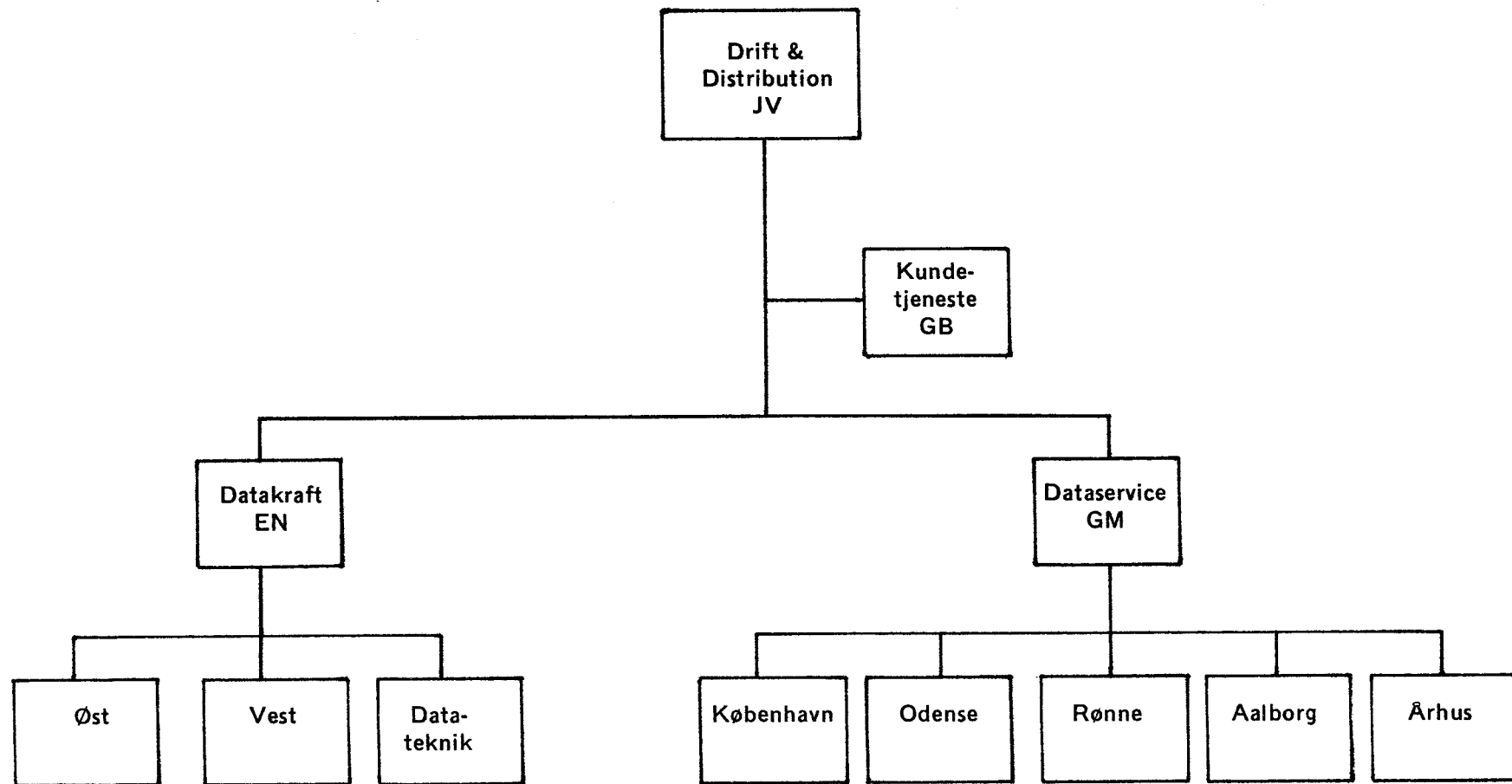
RC Datacenter vil benytte systematiske og målrettede kommunikationsformer og -principper overfor samtlige væsentlige interessegrupper i overensstemmelse med idegrundlag og langsigtede målsætninger.

Ingen kommunikationsindsats kan erstatte den personlige indsats fra samtlige medarbejdere. Men effektiv massekommunikation kan være en værdifuld støtte for ledelse og medarbejdere, i deres løbende bestræbelser på at udvikle RC Datacenter. Der er således tale om, gennem PR- og kommunikationsaktiviteter og på basis af kendsgerninger, både at opbygge virksomhedens image og at skabe et positivt og stærkt image omkring RC Datacenter's medarbejdere og ledere.

For at kunne gøre sig gældende overfor købere, således at disse reelt foretrækker RC Datacenter i forhold til konkurrerende virksomheder, og for at kunne effektivisere kommunikationen med de relevante målgrupper, vil det være af vital betydning at skabe og vedligeholde en stærk firmamæssig identitet.

Ressourcer, der sættes ind på dette område, skal på afgørende vis bidrage til RC Datacenter's lønsomhed og udvikling.





NAVNELISTE FOR LEDERE

BE	Bjarne Enger, cand.merc.	Marketingchef
BJ	Birger Jacobi	Salgsdirektør
EHJ	Esper Høy Jørgensen, teknikuming., HD	Sektorchef
EN	Erik Nørgaard	Driftschef
FCH	Flemming Holm	Direktionssekretær
FLP	Flemming Philipsen, ingeniør	Chefkonsulent
GB	G. Blaase	Stabschef drift
GM	Georg Møller	Servicechef
GSP	G. Søndergård Petersen	Personalechef
HEL	Henning Larsen, magistratseksamen	Sektorchef
HTB	Tommy Buhl	Koordinator
JET	Jens Q. Thomassen	Udviklingschef
JV	Jørgen Vinding	Teknisk direktør
JØRB	Jørn Bentsen, stud.polit.	Direktionssekretær
KHB	K. H. Bang, civiløkonom	Sektorchef
LUC	John Lucas, HA, MBA	Administrerende direktør
MGL	Mogens Lauritsen	Sektorchef
NILA	Nils Andresen	Sektorchef
OBC	Olav B. Christensen, cand.merc.	Sektorchef
PK	Poul Henning Knudsen, HD	Økonomichef
PML	Per Møller-Larsen, HD	Salgsdirektør
PØ	Poul Ørum, civilingeniør	Sektorchef
TML	T. Mozart Laursen, civilingeniør	Chefkonsulent

Til : SAMTLIGE MEDARBEJDERE I RCD

FRA : JOHN LUCAS

Ny organisation.

Se bilag.

Som tillæg til det fremsendte "Idegrundlag, målsætninger og strategier for perioden 1980 - 1984" vedlægges en beskrivelse af alle medarbejderes planlagte placering i den nye organisation.

Jeg vil gerne understrege, at du fortsat skal fungere som hidtil i den nuværende organisation, indtil den nye træder i kraft. Dette er meget, meget vigtigt.

Den nye organisation er opbygget således, at der er mulighed for at udvikle sig og senere flytte til andre området, såfremt du ser større udfordringer der. Personaleafdelingen har som en af sine vigtigste opgaver at sikre sig, at du har mulighed for "at bevæge" dig i organisationen.

Med venlig hilsen



JOHN LUCAS

Bilag.

ADMINISTRERENDE DIREKTØR & STABSFUNKTIONER

<u>NAVN</u>	<u>INITIALER</u>	<u>STILLING</u>
John Lucas	LUC	Adm. direktør
Flemming Holm	FCH	Direktionssekretær

MARKETING

NN	NN	Marketingschef
Lene Lüders	LEL	Sekretær
Sven Goldschmidt	SVG	Marketingkonsulent

PERSONALE & UDDANNELSE

G. Søndergård Petersen	GSP	Personalechef
Kirsten Larsen	KL	Lønningsbogholderi

TEKNOLOGISK UDVIKLING

Jens Thomassen	JET	Udviklingschef
Per Wesley Hansen	PEH	Teknisk Rådgiver
Jan Maltha	JMT	Planlægger

ADMINISTRERENDE DIREKTØR OG STABSFUNKTIONER.

<u>NAVN</u>	<u>INITIALER</u>	<u>STILLING</u>
<u>ØKONOMI OG ADMINISTRATION</u>		
Poul Henning Knudsen	PK	Økonomichef
<u>ØKONOMI</u>		
<u>KØBENHAVN</u>		
Henrik Burmann Petersen	HBP	Afdelingsleder
Lis Koch Pedersen	LKL	Sekretær
Lilian Nielsen	LN	Kasserer
Anna-Lise Kjerulff	ALK	Bogholderiassistent
Ulla Jarulf	UJ	Vikar
<u>ADMINISTRATION</u>		
<u>KØBENHAVN</u>		
Uggi Nyborg	UN	Afdelingsleder
Henning Christian Hansen	HH	Ejendomsadministrator
Margit Bruggebusch	MAB	Oldfrue
Otto Stenersen Hansen	OSH	Snedker
Grethe Lykke Christensen	GC	Reception/telefon dame
Birgitte Christiansen	BC	Reception/telefon dame
Anni Lemvig Vase	ANV	Reception/telefon dame
Bent Lund	BEL	Kontorbud
John Tilly Jørgensen	JOJ	Kontorbud
Kurt Schmidt	KTS	Kontorbud
Rigmor Sørensen	RIS	Kantineleder
Ena Kristiane Langkjær	EKL	Kantineassistent
Kate Bessy Nielsen		Rengøringsassistent
Karen Margrethe Andersen		Rengøringsassistent
Tove Rita Christensen		Rengøringsassistent
Lis Brun Winther		Rengøringsassistent
Asta Hansen		Rengøringsassistent
Karen Mathilde Larsen		Rengøringsassistent
Mai Charifa		Rengøringsassistent
Kirsten Sigh Fehrmann		Rengøringsassistent
Mai Britt Hede Nielsen		Rengøringsassistent
Rafael Enrique Moreno-Silva		Rengøringsassistent
Grete Kirsten Sommer		Rengøringsassistent
Linda Guldbrandsen		Rengøringsassistent

ADMINISTRERENDE DIREKTØR OG STABSFUNKTIONER.

<u>NAVN</u>	<u>INITIALER</u>	<u>STILLING</u>
<u>FREDERICIA</u>		
Jenny Jochumsen		Rengøringsassistent
Doris Eli Sivebæk	DOS	Sekretær
Irene Marianne Lindholm	IRL	Kontorassistent
Ruth Møller-Larsen	RML	Kontorassistent
<u>ODENSE</u>		
Karen Wagner Petersen	KWP	Rengøringsassistent
Inge Petersen	IP	Kontorassistent
Winnie Bom	WIB	Kontorassistent
Kirsten Anni Rasmussen	KAR	Kontorassistent
<u>AALBORG</u>		
Kirsten Mikkelsen	KIM	Rengøringsassistent
Tove Kristensen	TOK	Kantineassistent
Ester Klynder	EK	Kantineassistent
Finn Sjong	FINS	Planlægger
Ellen Høyer	EH	Kontorassistent
Birte Vartoft	BV	Kontorassistent
Lotte Lauritsen	LOC	Kontorassistent
Leni Annette Bay	LAB	Kontorassistent
<u>ÅRHUS</u>		
Anna Routh Andersen	ARA	Kontorassistent
Anni Henriksen	ANNH	Kontorassistent
Hanne Lise Jeppesen	HAJE	Kontorassistent
Kaj Haagen Kjær Madsen	KAM	Afdelingsassistent
Povl Mogensen	PMO	Kontorbud
Kaj Villy Rasmussen	KWR	Kontorbud
Lillian Dreyer		Rengøringsassistent
Richard Griffin		Rengøringsassistent

DIVISION DRIFT OG DISTRIBUTION

<u>NAVN</u>	<u>INITIALER</u>	<u>STILLING</u>
NN	NN	Teknisk direktør

BRUGERTJENESTE OG ADMINISTRATION

G. Blaase	GB	Stabschef drift
Vivi Thysgaard	VIT	Sekretær
Else Blangstrup Johansen	EBJ	Sekretær
Sv. Aa. Schmidt Petersen	SAP	Afdelingsleder
Flemming Rydahl	FLR	Salgskonsulent
Hans Mortensen	HAM	Edb-assistent
Jens Aafalk	JAA	Driftsplanlægger

DATAKRAFT

Erik Nørgaard	EN	Driftschef
---------------	----	------------

DATAKRAFT ØST.

Jens Mejlby Jørgensen	JEJ	Afdelingschef
Flemming Havmøller	FLH	Gruppenleder
Flemming Jensen	FLEJ	-
Jarne Barnstein Trantel	JAT	Mask.leder
Henning Ørskov Nielsen	HØN	Driftsplanlægger
Jørgen Barnstein Trantel	JØT	Lagerassistent
Michael Jensen	MIJ	Maskinst.ass.
Tommy Christoffersen	TMC	- -
Erik Larsen	ERL	Driftsplanlægger
Steen Skov Andersen	STA	Maskinst.ass.
Henrik Bloch-Hansen	HB	Maskinst.ass.
Jan Smith Sørensen	JASS	- -
Dennis Pedersen	DEPE	- -
Tom Christensen	TOC	- -
Kenneth Helmer Hovmand	KEKO	- -
Arne Johanson	ALJ	Lagerass.
John Nielsen	JON	Maskinst.ass.

DIVISION DRIFT OG DISTRIBUTION

NAVN	INITIALER	STILLING
Per Jacobsen	PERJ	Maskinst.ass.
Kim Brian Jensen	KBJ	Maskinst.ass.
Michael Bull Schmidt	MLS	Maskinst.ass.
Bjarne Rene Nancke	BJN	Maskinst.leder
Preben Tordorf	PRT	Maskinst.leder
Hans Peder Hedegård	HAHE	Maskinst.leder
Kim Thorlaksen	KIMT	Operatør
Rasmus Hølmberg-Pedersen	RH	-
Kenneth Toft Jensen	KTJ	-
Jan Peter Larsen	JPL	-
Hans Bang	HAB	-
Philip Walter Praegel	PHP	Holdleder
John Philip Weckstrøm	PHW	Operatør
Steen Hildebrandt Sørensen	SHS	-
Per Nielsen	PERN	-
Frank Egon Tofteng	FT	Maskinst.leder
Eigil Grønbech Sommer	EGS	- -
Per Bo Emmer	PBE	Operatør
Jan Michael Abramsson	JMA	-
Niels-Peter Kristensen	NIK	Holdleder
Flemming Gundorph	FMG	Operatør
Jørgen Nyholm	JN	Maskinst.leder
Ivar Hjalmar Buer	IVB	Operatør
Tage Lauridsen	TAL	-
Arne Kurt Bendtsen	ARB	-
Claus Michael Flintrup	CLF	-
Frank D. Madsen	FDM	-
Frank Nielsen	FRN	-
Steen Sørensen	STS	-
Morten Chr. Blangstrup Johansen	MBJ	-
Kristian Winfelt Schmidt	KRW	-
Carsten V. Jensen	CVJ	-

DIVISION DRIFT OG DISTRIBUTION

<u>NAVN</u>	<u>INITIALER</u>	<u>STILLING</u>
Poul Rasmus Markvadsen	POM	Driftsplanlægger
Annelise Schmahl	AS	Tasteoperatør
Birgit Pedersen	BIRP	-
Hanne Lilian Lauritsen	HRL	-
Maj-Britt Ellen Hansen	MAMA	-
Ulla Halse	UH	-
Inge Abel	INJ	-

DATAKRAFT VEST.

Henning Pedersen	HP	Afdelingschef
Knud Chr. Espersen	KCE	Kørselsleder
Jens Erik Vognsgaard	JEV	Holdleder
John Olsen Christensen	JOC	-
Erik Ejler Pedersen	EEP	-
Erik Juul Rasmussen	EIR	Lagerassistent
Birthe Møller Christensen	BMC	Operatør
Jørgen Winter Pedersen	JWP	-
Allan Hansen	ALH	-
Finn Hallager Pedersen	FHP	-
Victoria Chekova Jensen	VICJ	-
Bjarne Alstrup	BJA	-
Walther Rasmussen	WAR	-
Finn Åge Carlsen	FC	-
Bjarne Pedersen	BJP	-
Stig Pedersen		-

DIVISION DRIFT OG DISTRIBUTION

<u>NAVN</u>	<u>INITIALER</u>	<u>STILLING</u>
<u>DATATEKNIK</u>		
Kai Wolff	KW	Afdelingschef
Henrik Dawidowicz	HED	Grubeleder
Birthe Schmidt Johansen	BIJO	Systemprogrammør
Bent Percival Johansen	BPJ	-
Hans-Jørgen Nielsen	HJN	Edb-tekniker
Flemming Biggas	FB	Systemprogrammør
Henrik Wistreich	HEW	-
Søren Juclin Johansson	SJO	Køl og ventilation

DIVISION DRIFT OG DISTRIBUTION

<u>NAVN</u>	<u>INITIALER</u>	<u>STILLING</u>
<u>DATASERVICE</u>		
Georg Møller	GM	Servicechef
<u>DATASERVICE KØBENHAVN 1 : ØKONOMI, FREMSTILLING OG HANDEL</u>		
Steen Petersen	STP	Afdelingschef
Arne Friis Ivanouw	AF	Driftsplanlægger
Steen E. Carlsen	STC	Edb-assistent
Ole Andersen	OLA	- -
Erik Caspersen	ECA	- -
Eggert Friborg Mortensen	EFM	- -
Gert Sørensen	GES	- -
Frank Jensen	FRJ	- -
Anker Lauridsen	ANL	- -
Ole Nikolajsen	OPN	- -
Johnny Nielsen	JHN	- -
Frank Gundorph	FG	- -
Jette Markvardsen	JJ	- -
Marc Thrifays	MAT	- -
Jette Larsen	JELA	- -

DATASERVICE KØBENHAVN 2 : LØN

Steen Hansen	STH	Afdelingschef
Niels Ingemansen	NI	Edb-assistent
Birthe Præstegaard	BIP	- -
Ole Taunø	OT	- -
Stig Ravn	SR	- -
Jan Sonne Steffensen	JSS	- -
Hans-Henrik Clausen	HAC	- -
Jørgen Bloch-Hansen	JB	- -
Asger Reidar Jørgensen	ARJ	- -
Bo Brendholdt	BB	- -

DIVISION DRIFT OG DISTRIBUTION

<u>NAVN</u>	<u>INITIALER</u>	<u>STILLING</u>
<u>DATASERVICE AALBORG</u>		
Steen Bastian	STB	Afdelingschef
Bente Hamborg	BHA	Driftsplanlægger
Bjarne Larsen	BJAL	Afdelingsleder
Jørn Bentsen	JFB	Driftsplanlægger
Else Krogh Plomgaard	EMK	-
Margit Mølgård	MSM	Tasteoperatør
Berit Sørensen	BSØ	-
Inge-Lise Jensen	INJE	-
Niels Morten Larsen	NIML	Maskinst.leder
Kaj Tyllesen	KT	Operatør
Villy Larsen	VL	-
Sonja Flint	SF	-
Anders Andersen	ASA	-
Jørgen Mortensen	JØRM	-
Thomas Berntsen	THB	-
Erik Hofman	ERH	Bud
Morten Svendsen	MGS	-
Hans Schou	HS	-
<u>DATASERVICE ÅRHUS</u>		
Ole Laursen	OLL	Afdelingschef
Preben Berg	PB	Driftsplanlægger
Carsten Laursen	CAL	-
Finn Kristiansen	FIK	-
Kirsten Petersen	KIRP	Kontorassistent
Kirsten Jensen	KJ	-
Eva Lutzen	EL	Tasteoperatør
Bente Gjøske Petersen	BGP	-

DIVISION SERVICEBUREAU

<u>NAVN</u>	<u>INITIALER</u>	<u>STILLING</u>
Birger Jacobi	BJ	Salgsdirektør
Hanne Jacobsen	HJ	Sekretær
Jørn Bentsen	JØRB	Dir.sekretær

PROGRAMMELSTØTTE

Tommy Buhl	HTB	Koordinator
Inge Borch	IB	Systemprogrammør
Jørgen Seider	JØRS	Programmør

FORRETNINGSOMRÅDE : LØN

Esper Høy Jørgensen	EHJ	Forretningschef
Helle Engelbrecht	HN	Sekretær

KØBENHAVN

Ingemann Jørhof	IJ	Koordinator
Torben Bartels	TOB	Edb-konsulent
Lene Erlandsson	LE	- -
Flemming Gregersen	FLG	- -
Frank Hansen	FRH	- -
Ole Hertel	OLH	- -
Leo Nørgaard	LEN	- -
Bent Poulsen	BEN	- -
Eigil Poulsen	EP	Planlægger
Annette Schøning	AK	Edb-konsulent
Birthe Stæhr	BAN	Planlægger
Per N. Støvring	PNS	Edb-konsulent
Henrik Aagaard	HFA	Programmør

DIVISION SERVICEBUREAU

<u>NAVN</u>	<u>INITIALER</u>	<u>STILLING</u>
<u>AALBORG</u>		
Johnny M. Frederiksen	JOF	Edb-konsulent
Bent Larsen	BL	Planlægger
Annelise Munk-Møller	ANM	Hullestueleder
Flemming Sørensen	FLS	Programmør
<u>ÅRHUS</u>		
Hans Chr. Beck Jensen	HBJ	Koordinator for ÅLB/ÅRH
Dorthe Kjærsgaard	DK	Programmør
<u>FREDERICIA</u>		
Bent Chr. Jensen	BCJ	Edb-konsulent
Annie B. Lauridsen	AL	Edb-konsulent
<u>ODENSE</u>		
Mogens Clemmensen	MOC	Koordinator for FRE/ODE
Niels Jørgen Hansen	NJH	Edb-konsulent
Holger Petersen	HOP	- -
<u>FORRETNINGSOMRÅDE : BOLIG</u>		
Finn Madsen	FM	Forretningschef
Vivi Jørgensen	VJ	Konsulent
Jørgen Palmberg	JPN	-
Leo Woer	LCW	-
Flemming Pihl Knudsen	FPK	Programmør
Torben Johansen	TOJO	Edb-assistent
Allan Søndergaard	ALS	- -
Kurt Rasmussen	KUR	- -

DIVISON SERVICEBUREAU

<u>NAVN</u>	<u>INITIALER</u>	<u>STILLING</u>
<u>FREDERICIA</u>		
Finn Jensen	FINJ	Edb-konsulent
<u>ODENSE</u>		
I. Vilstrup Mortensen	IVM	Koordinator for FRE/ODE
Jørgen Algren Jensen	JAJ	Planlægger
Irene Hertz Lenbroch	IHL	Programmør
Jørgen Henrik Ove	JHO	Afdelingsleder
<u>FORRETNINGSOMRÅDE : REVISION- OG LANDBRUG</u>		
Olav B. Christensen	OBC	Forretningschef
<u>ÅRHUS</u>		
Henning Christensen	HEC	Edb-konsulent
Birgit Paulsen	BP	Sekretær
Jørgen Walter Petersen	JØPE	Salgskonsulent
Brian Møller Jensen	BJM	Edb-assistent
Jesper Højmosse Kristensen	JHK	Ed.-kons.ass.
Poul Erik Pedersen	PEP	Edb-assistent

DIVISION SERVICEBUREAU

<u>NAVN</u>	<u>INITIALER</u>	<u>STILLING</u>
-------------	------------------	-----------------

FORRETNINGSOMRÅDE : HANDEL

Nils Andresen	NILA	Forretningschef
Lena Jensen	LEJ	Sekretær
Kirsten Kindberg	KSK	-

KØBENHAVN:

Annie Jensen	AP	Koordinator
Jens Holm Christensen	JHC	Programmør
Lars Hansen	LH	Edb-konsulent

ÅLBORG:

Thorbjørn Viken	THV	Koordinator
Annette Enevoldsen	AE	Programmør
Frands Christensen	FEC	Edb-konsulent
Peter Jensen	PETJ	Programmør
Jørgen Sørensen	JØS	-
Peter Haslund Knudsen	PHK	-

ÅRHUS:

Karsten T. Rasmussen	KTR	Koordinator
Bruno N. Andersen	BNA	Progammør
John S. Olsen	JSO	Salgskonsulent

DIVISION SERVICEBUREAU

<u>NAVN</u>	<u>INITIALER</u>	<u>STILLING</u>
<u>FORRETNINGSOMRÅDE : FREMSTILLING</u>		
K. H. Bang	KHB	Forretningschef
<u>KØBENHAVN:</u>		
Jørgen Paltved	JPA	Koordinator
Lisbeth Mikkelsen	LMH	Programmør
Niels Jørgen Grand	NGJ	Edb-konsulent
Guido Jan Hansen	GUH	- -
Lars K. M. Hansen	LAH	Planlægger
Preben Kjær Pedersen	PP	Edb-konsulent
Helle Nexø Gundorph	HG	Programmør
<u>ODENSE:</u>		
Tove Andersen	TK	Edb-konsulent
Poul Henning Sørensen	POHS	Planlægger
Per Willesen	PEW	Programmør
Knud Rasmussen	KNR	-
Bjarne Haas	HAAS	Edb-konsulent
Erik H. Christensen	EHC	Programmør
<u>ÅRHUS:</u>		
Martin Secher Schmidt	MSS	Programmør
Per Damborg-Nielsen	PDN	Edb-konsulent
Willy Bach Larsen	WBL	- -
Ole Hans Chr. Baasch	OB	Programmør
Inge Lindegaard Holm	ILIJ	Sekretær

DIVISION SERVICEBUREAU

<u>NAVN</u>	<u>INITIALER</u>	<u>STILLING</u>
B. J. Skrubbeltrang	BJS	Koordinator
<u>ÅLBORG:</u>		
Erik Frede Christensen	EC	Programmør
Svend Aage Østergaard	SØ	Planlægger
Viggo Jørgensen	VGJ	Chefkonsulent
Hans Peter Johannsen	HAJ	Planlægger
Kurt Ove Jensen	KUJ	-
Jørn Ebbe Larsen	JØL	Programmør
Aksel Jeppesen	AJ	Chefkonsulent
Jørgen Giversen	JNG	Programmør
John Fjeldsted Larsen	JNL	-
Jens Kristian Sangill	JESA	-

FORRETNINGSOMRÅDE : OFFENTLIG

Henning Larsen	HEL	Forretningschef
Tommy Haugaard	TH	Programmør
Klaus Havelund	KH	-
Carsten Berger	CB	-
Per Kiærulff	PTK	Planlægger
Sven Hansen	SVH	-
Leif Charmoth Nielsen	LEC	Progammør

DIVISION SYSTEMLEVERANCER

<u>NAVN</u>	<u>INITIALER</u>	<u>STILLING</u>
P. Møller-Larsen	PML	Salgsdirektør
<u>LEDELSESRÅDGIVNING m.v.</u>		
T. Mozart Laursen	TML	Chefkonsulent
Flemming Philipsen	FLP	Chefkonsulent
<u>SYSTEMSEKTOR</u>		
Mogens Lauritsen	MGL	Sektorchef
<u>KØBENHAVN</u>		
Torben Stig Petersen	TSP	Koordinator RIA
Henrik Faarup	HKF	Planlægger
Peter Høygaard	PH	Planlægger
Werner Knudsen	WK	Planlægger
Anne Johansen	AHJ	Planlægger
Per Vagtø	PTV	EDB-konsulent
Hans Timmermann	TIM	Planlægger
Anders Henneberg	HEN	Planlægger
Henrik Ferrold	HEF	Planlægger
Bo Lennart Nielsen	BLN	Programmør
Poul Henrik Jacobsen	PHJ	Programmør
Aase Kiærulff	AABH	Planlægger
Per Sponholtz	PRS	Programmør
Birgitte Petersen	BTP	Sekretær
<u>ÅRHUS</u>		
Per Ditlevsen	PHD	Koordinator ÅRH/AAL
Inger D. Christensen	INBA	EDB-konsulent
Henrik Ø. Holm	HEHO	Programmør
Torben F. Møller	TOM	Maskinstueleder
Holger A. Bak	HOB	Programmør
Vagn Toft Jensen	VTJ	Systemplanlægger
Per Gert Nielsen	PGN	Systemplanlægger

DIVISION SYSTEMLEVERANCER

<u>NAVN</u>	<u>INITIALER</u>	<u>STILLING</u>
<u>AALBORG</u>		
Palle Andersen	PALA	Planlægger
Sandy Osterode	GO	Programmør
Per Algren Christensen	PAC	Planlægger
Dan Pedersen	DEP	Planlægger
<u>ODENSE/FREDERICIA</u>		
Lars Lynggård Pedersen	LLP	Planlægger
Børge Petersen	BØP	Planlægger
Poul Hedegård Larsen	PHL	Programmør
Torben Nielsen	TN	EDB-konsulent
Bente Fugl	BF	Planlægger
Flemming Andersen	FA	Programmør
Finn Nikolajsen	FINN	EDB-operator
Bodil Nygård	BDJ	Sekretær