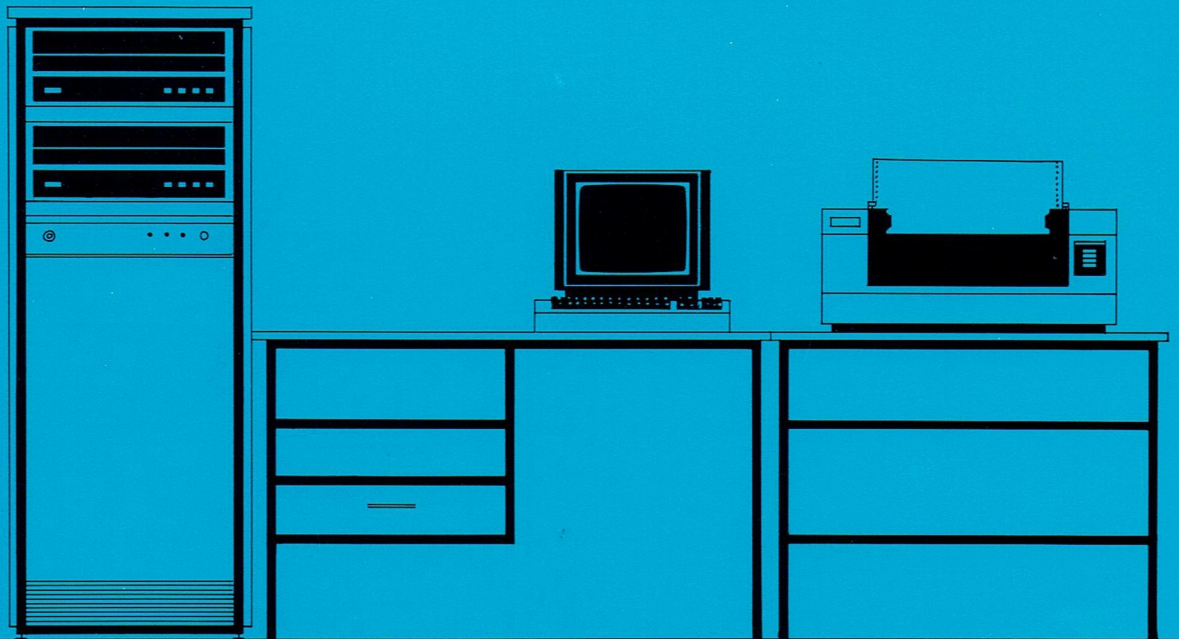


RC 6000



minidatamat system

RC 6000 er Regnecentralens kontordatamat, opbygget omkring et yderst flexibelt maskinel. En flexibilitet som betyder, at RC 6000 kan udbygges i takt med behovet, fra en lille konfiguration med en enkelt terminal til en konfiguration med op til 32 terminaler. En flexibilitet som betyder, at udvidelse til en af Regnecentralens større datamater umiddelbart er mulig, da RC 6000 er en del af f. eks. RC 8000, Regnecentralens store 4. generationsdatamat. En flexibilitet som betyder, at uanset i hvilken retning man udbygger, skal ingen enheder udskiftes.

Dette kombineret med den meget høje driftssikkerhed, som er kendetegnende for Regnecentralens udstyr og det store udvalg af ydre enheder, som også kendes fra RC 3600 Satellit Systemet, gør RC 6000 til den sikre EDB-investering.

RC 6000 er i basiskonfigurationen udstyret med en konsol, som kan være en dataskærm eller en skrivemaskineterminal. Endvidere består basiskonfigurationen af 2 magnetpladelagre med en samlet kapacitet på 4,8 mill. bytes.

maskinel

Til RC 6000 kan herudover tilsluttes flere magnetpladelagre, matrix- og lineskrivere, magnetbåndstationer, papirbåndsudstyr, hulkortudstyr, disketter og op til 32 terminaler.

programmel

RC 6000 anvender de samme applicationsprogrammepprincipper, som Regnecentralens 3. generationsdatamat RC 4000 og 4. generationsdatamat RC 8000 benytter. Programmel som er udviklet og afprøvet gennem mange år og som i dag benyttes af de utallige brugere, som er tilknyttet Regnecentralens servicecentre. Programmel som omfatter fakturering, debitorregnskab, lagerregnskab og statistikker, bogholderi, budgetsystemer, lønsystemer, økonomisk styring og produktions- og lagerstyring sammenknyttet i databaser med alle tænkelige accessformer spændende fra batch til on-line. Endvidere kan nævnes ingeniørprogrammer for byggeteknik, vejrberegninger, statistik, lineær programmering og simulering, administrative programmer for byggeplanlægning, lager- og budgetsimulering samt specialprogrammer for amt, kommuner og hospitaler.

RC 6000 kan programmeres i høj-niveau-programmeringssprogene Algol 6 og Fortran IV samt assembler. Sammen med basisprogrammellen tilbydes endvidere sorteringsprogrammer, hjælpeprogrammer og programmer til avanceret filhåndtering og opbygning af databaser. RC 6000 arbejder med en lagerteknik, som systemet udnytter på en yderst rationel måde.

RC 6000 anvender et operativsystem, som indeholder avancerede multiprogrammeringsfaciliteter. Hvert program kan få adgang til alle ydre enheder under forudsætning af, at den pågældende enhed er ledig, men samtidig tilsikres at ingen programmer kan gribe forstyrrende ind i andre programmer eller få adgang til filer, som ikke frigives til det pågældende program.



konfigurationsmuligheder



Magnetpladelager

2,4 MB



Alfanumerisk dataskærm

400 cps



Silent skrivemaskineterminal
KSR Teletype

30 cps
10 cps



Matrixskriver
Matrixskriver

165 cps
330 cps



Linieskriver
Linieskriver

300 lpm
900 lpm



Magnetbåndstation
Magnetbåndstation
Magnetbåndstation

9 spor, 1600 bpi
9 spor, 800/1600 bpi
9 spor, 800 bpi



Flexible disc drive

0,24 MB



Kortlæser
Kortlæser

300 cpm
600 cpm



Papirbåndhuller

75 cps



Papirbåndlæser
Papirbåndlæser

500 cps
2000 cps

systemets fordele

RC 6000 er et brugervenligt databehandlingsanlæg, som kan betjenes af personale uden større EDB-expertise. Systemet er samtidig økonomisk i forhold til sin ydeevne.

RC 6000 er minidatamaten med MAXI-programmerne. Opgaverne programmeres i højniveau-sprog på en måde, som er naturlig for opgavernes løsning uden hensyn til hvad programmet kommer til at fylde.

RC 6000 er en kombination af RC 3600 Satellit Systemets maskinel og RC 4000's programmell. Programmell som i dag bruges af ca. 22.000 kunder på Regnecentralens servicecentre og maskinel som markedsføres på 35 markeder verden over via datterselskaber.

RC 6000-systemet er maskinelt modulopbygget. Det betyder bl. a., at man kan arbejde med større eller mindre edb-systemer, og at de enkelte moduler ikke skal udskiftes, men kan anvendes hele vejen igennem systemets udbygning i takt med brugerens behov. Et andet udtryk for systemets flexibilitet er, at man fra RC 6000-systemet direkte kan gå over til edb-løsninger på servicebasis hos Regnecentralen eller kombinere disse muligheder.

RC 6000 anvender et meget effektivt multi-programmeringssystem, som tillader at flere forskellige opgaver kan køres på systemet samtidig. Registrering af data kan ske på terminalerne samtidig med, at RC 6000 ajourfører kartotekerne og udskriver periodiske opgørelser.

RC 6000 tilsluttes skærmterminaler eller skrivemaskineterminaler. Terminalerne kan placeres forskellige steder i virksomheden, centralt, decentralt eller tilkoblet via telefonnettet.

RC 6000 kan gradvis udbygges i takt med behovet, uden at allerede anskaffede enheder skal udskiftes.

AS REGNECENTRALEN

**Hovedkontor: FALKONER ALLE 1, 2000 KBH. F., TLF.: (01) 10 53 66
TELEX: 16282 rc hq dk · TELEGRAM: REGNECENTRALEN**

AFDELINGER I:

AALBORG

Kastetvej 4
9000 Aalborg
Tlf.: (08) 12 53 66

BALLERUP

Telegrafvej 5A
2750 Ballerup
Tlf.: (02) 65 23 66

FREDERICIA

Bjergegade 54
7000 Fredericia
Tlf.: (05) 92 53 66

GLOSTRUP

Hovedvejen 9
2600 Glostrup
Tlf.: (02) 96 53 66

ODENSE

Næsbyhovedvej 3
5270 Næsby
Tlf.: (09) 18 13 66

PRÆSTØ

Industrivej
4720 Præstø
Tlf.: (03) 79 16 78

RØNNE

Havnen
3700 Rønne
Tlf.: (03) 95 35 66

SKIVE

Sdr. Boulevard
7800 Skive
Tlf.: (07) 52 36 66

ÅRHUS

Fiskergade 66
8000 Århus C.
Tlf.: (06) 12 53 66

ÅRHUS

Guldsmedgade 3-9
8000 Århus C.
Tlf.: (06) 13 92 00